

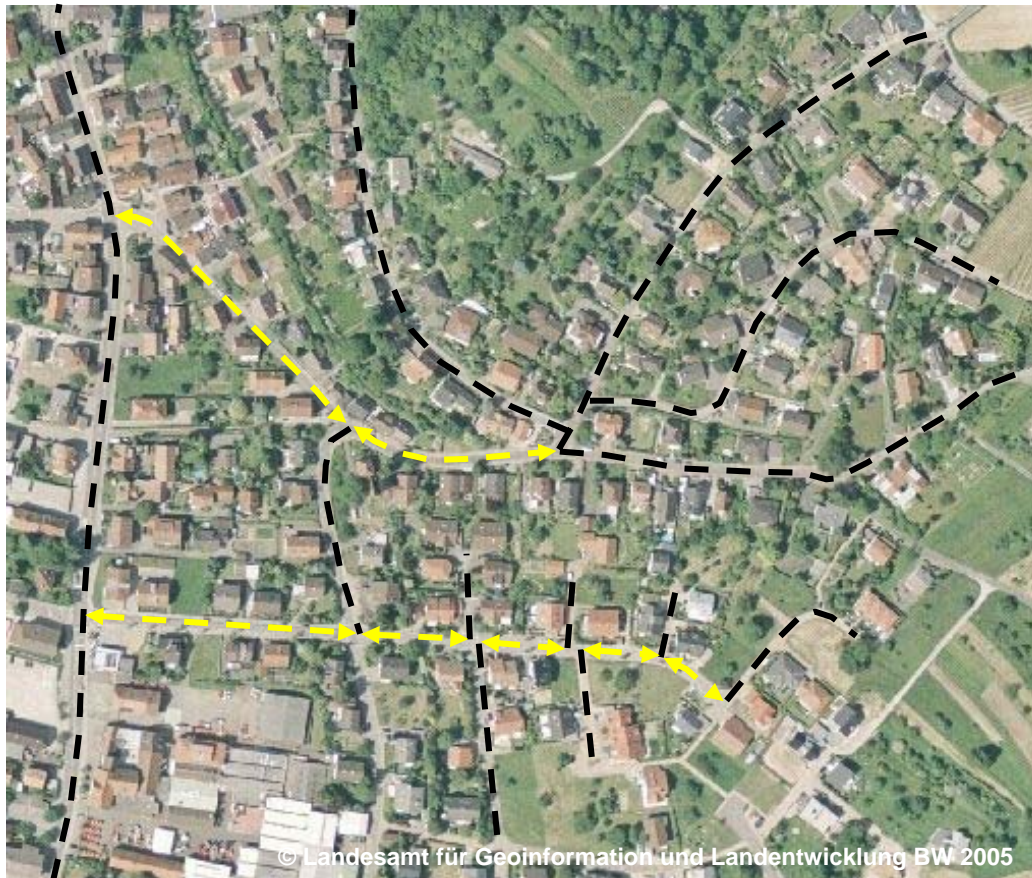
42003 AX_Strassenachse (G)

'Sammelverkehr' beschreibt den tatsächlich stattfindenden Verkehr auf einer innerörtlichen Straße (Sammelstraße), unabhängig von örtlichen Festlegungen (z.B. Ortssatzungen). Die Sammelstraße leitet hauptsächlich den innerörtlichen Verkehr von den Anliegerstrassen zur Durchgangsstraße.

Erfassungskriterium: Vollzählig

Verkehrsbedeutung innerörtlich (BDI) 2001 Sammelverkehr

BDI	2001	Sammelverkehr
BDU	1003	Nahverkehr, zwischenörtlicher Verkehr
BFS	
BRF	5,5	(G)
BRV	6	
FSZ	2	(G)
OFM	1230	Bitumen, Asphalt



Straßennetz



Beschriebene Straßenachsen



Blick auf die Straße mit Sammelverkehr