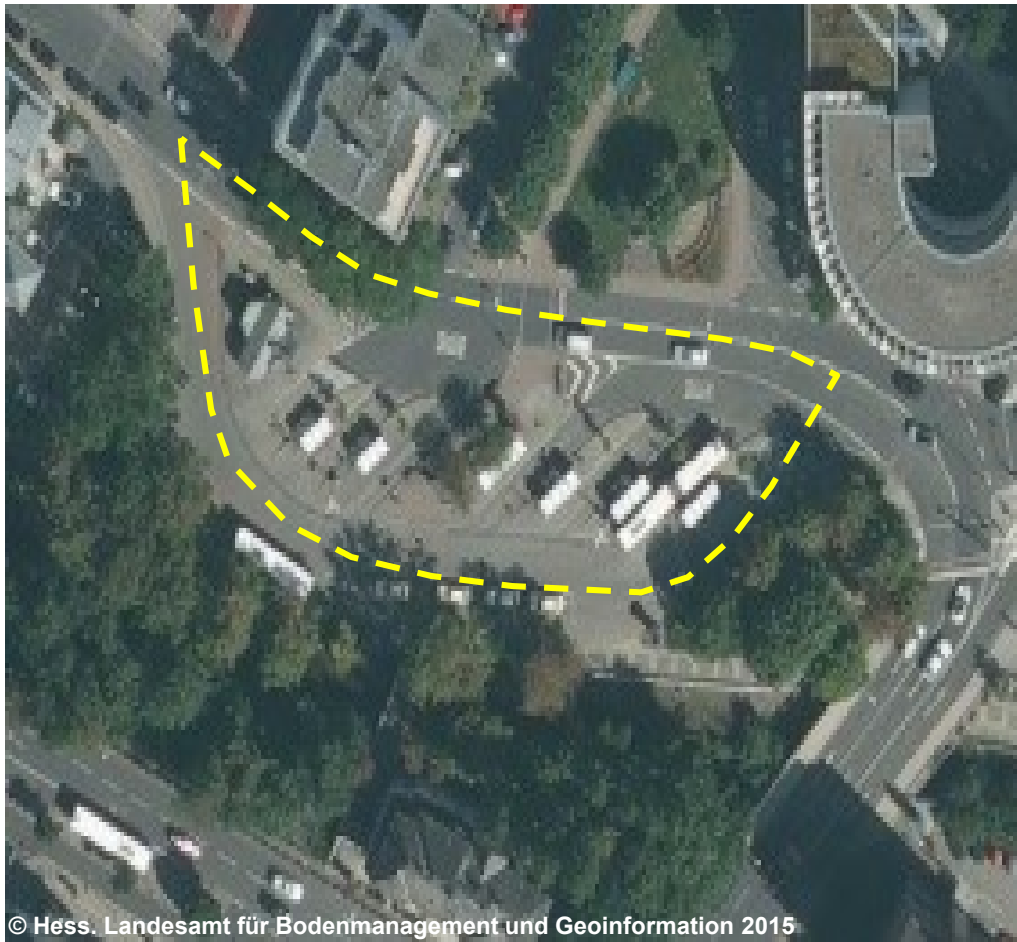


42009 AX_Platz (G)

Funktion (FKT) wird nicht belegt

'Platz' ist eine Verkehrsfläche in Ortschaften oder eine ebene, befestigte oder unbefestigte Fläche, die bestimmten Zwecken dient (z. B. für Verkehr, Märkte, Festveranstaltungen).

Erfassungskriterium: Innerhalb von Ortschaften werden Plätze ohne Name > 0,5 ha erfasst. Außerhalb von Ortschaften werden Parkplätze >1 ha erfasst. FKT 5330 vollzählig. FKT 5310, 5320 Rast- und Parkplätze an Autobahnen und ähnlich ausgebauten Straßen werden vollzählig erfasst, soweit sie nicht Teil einer 'Raststätte' sind. Punktförmig modellierte Plätze werden bei 53002 AX_Strassenverkehrsanlage ART 4000 erfasst.



FKT (G)
NAM Walter-Klas-Platz (G)
STS 1411195400061 (G)
ZNM



© BKG 2015

Blick auf den Platz