

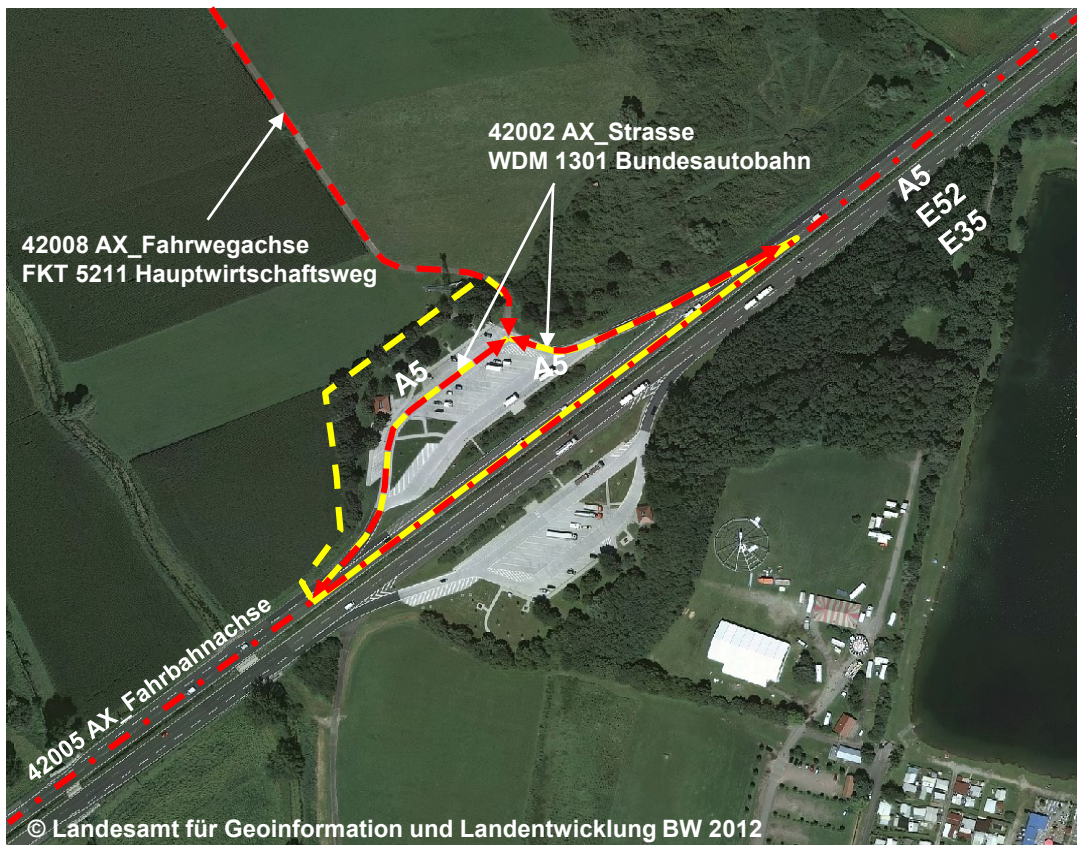
42009 AX_Platz (G)

'Rastplatz' ist eine Anlage zum Halten, Parken oder Rasten der Verkehrsteilnehmer mit unmittelbarem Anschluss zur Straße ohne Versorgungseinrichtung, ggf. mit Toiletten.

Erfassungskriterium: FKT 5310, 5320 Rast- und Parkplätze an Autobahnen und ähnlich ausgebauten Straßen werden vollzählig erfasst, soweit sie nicht Teil einer 'Raststätte' sind.

Funktion (FKT) 5320 Rastplatz (G)

Dieser Rastplatz ist unmittelbarer Bestandteil der Bundesautobahn (FStrG + ASB Kap.7.2). Alle Ein-, Überfahrten und in Auswahl zu erfassenden „Fahrgassen“ der Rastplätze an Bundesautobahnen werden als REO 42003 AX_Strassenachse als Teil von ZUSO 42002 AX_Strasse mit Widmung 1301 „Bundesautobahn“ und Bezeichnung (ohne Europastraßennummer) modelliert. Das Attribut Internationale Bedeutung wird nicht belegt. Rückwärtige Betriebszufahrten werden als REO 42003 AX_Strassenachse als Teil von ZUSO 42002 AX_Strasse mit Widmung 9997 modelliert, wenn diese nicht als Gemeindestraße gewidmet oder als 42008 AX_Fahrbahnachse zuzuordnen sind.



FKT 5320 Rastplatz (G)

NAM Unditz (G)

STS (G)

ZNM



Blick auf den Rastplatz

42009 AX_Platz (G)

'Rastplatz' ist eine Anlage zum Halten, Parken oder Rasten der Verkehrsteilnehmer mit unmittelbarem Anschluss zur Straße ohne Versorgungseinrichtung, ggf. mit Toiletten.

Erfassungskriterium: FKT 5310, 5320 Rast- und Parkplätze an Autobahnen und ähnlich ausgebauten Straßen werden vollzählig erfasst, soweit sie nicht Teil einer 'Raststätte' sind.

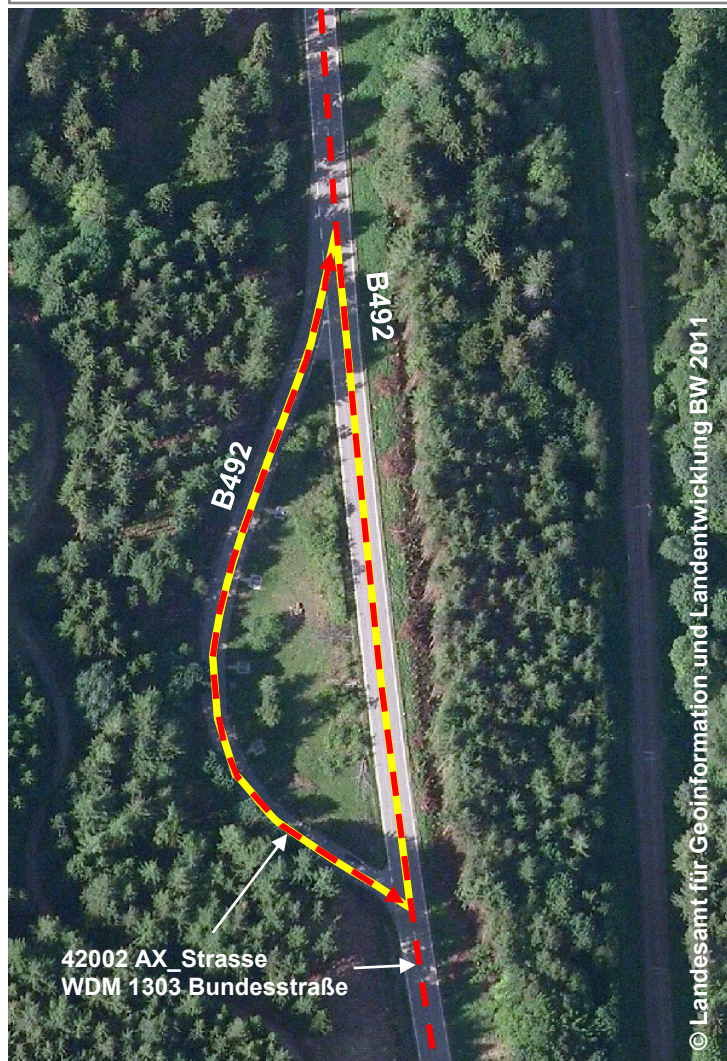
Funktion (FKT) 5320 Rastplatz (G)

FKT 5320 Rastplatz (G)

NAM (G)

STS (G)

ZNM



Blick auf den Rastplatz an der B492