

42015 AX_Flugverkehr (G)

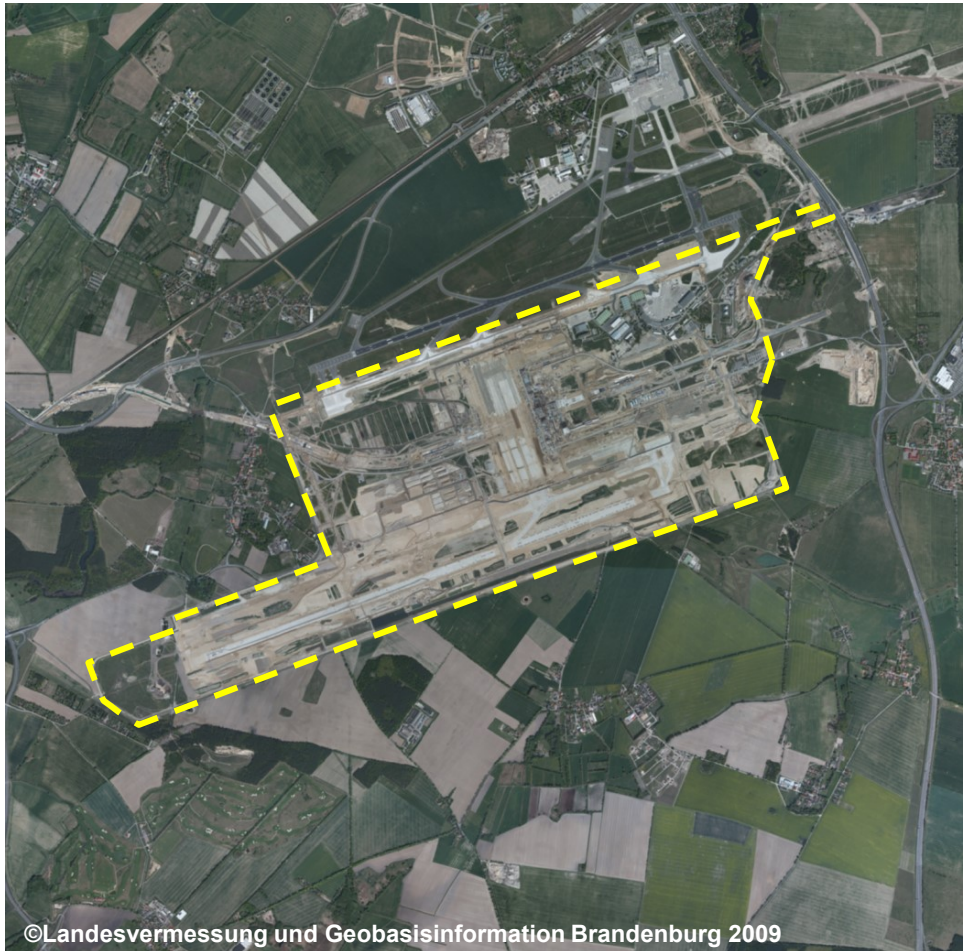
Zustand (ZUS) 4000 Im Bau

'Im Bau' bedeutet, dass sich überwiegende Teile von 'Flugverkehr' im Bau befinden.

Erfassungskriterium: ZUS 4000 Fläche $\geq 5,0$ ha, sonst vollzählig.

Erfasst wird die Gesamtfläche innerhalb der Abgrenzung von Flughäfen bzw. von Flugplatzbereichen.

Es wird bei der Attributart 'Name' nur die unverschlüsselte Lagebezeichnung geführt.



©Landesvermessung und Geobasisinformation Brandenburg 2009

ZUS 4000 Im Bau
ART (G)
NAM Berlin Brandenburg Willy Brandt (G)
BEZ
NTZ



© Lehmann 2009

Blick auf den Flugverkehr mit dem Zustand im Bau