

### 42003 AX\_Straßenachse (G)

'Straßenachse' beschreibt die Geometrie und Eigenschaften einer Straße und wird in der Regel von Straßeneinmündungen begrenzt. Wenn im Rahmen der Modellgenauigkeit bei einbahnigen Straßen Straßenachse und Fahrbahnachse identisch sind, wird die Straßenachse in der Mitte der Fahrbahn modelliert. Bei Straßen mit baulich getrennten Richtungsfahrbahnen verläuft die 'Straßenachse' in der Mitte der baulichen Trennung (z.B. bei Bundesautobahnen).

**Erfassungskriterium:** Vollzählig

**Konsistenzbedingung:** 'Straßenachse' ist Bestandteil eines oder mehrerer ZUSO 'Straße'.

Die Attributarten BFS, BRP, FKT, FSZ, OFM und ZUS werden nicht belegt, wenn die Straßenachse mit der Objektart 'Fahrbahnachse' ein ZUSO 'Straße' bildet.



### 42002 AX\_Strasse

**NAM** Kietzer Chaussee (G)  
**STS** 1206326100123 (G)  
**FTR** .... (G)  
**IBD** .... (G)  
**BEZ** L17 (G)  
**WDM** 1305 Landesstraße, Staatsstraße (G)  
**ZNM** ....

### 42002 AX\_Strasse

**NAM** Altstadt (G)  
**STS** 1206326000102 (G)  
**FTR** .... (G)  
**IBD** .... (G)  
**BEZ** L17 (G)  
**WDM** 1305 Landesstraße, Staatsstraße (G)  
**ZNM** ....

Ein REO Straßenachse ist aufgrund unterschiedlicher Straßennamen Bestandteil von zwei ZUSO AX\_Strasse.

Die Modellierung der Objekte erfolgt auf Grundlage von Fachinformationen.



Blick auf die Straßenachse mit 2 ZUSO Straße

### 42003 AX\_Strassenachse (G)

'Straßenachse' beschreibt die Geometrie und Eigenschaften einer Straße und wird in der Regel von Straßeneinmündungen begrenzt. Wenn im Rahmen der Modellgenauigkeit bei einbahnigen Straßen Straßenachse und Fahrbahnachse identisch sind, wird die Straßenachse in der Mitte der Fahrbahn modelliert. Bei Straßen mit baulich getrennten Richtungsfahrbahnen verläuft die 'Straßenachse' in der Mitte der baulichen Trennung (z.B. bei Bundesautobahnen).

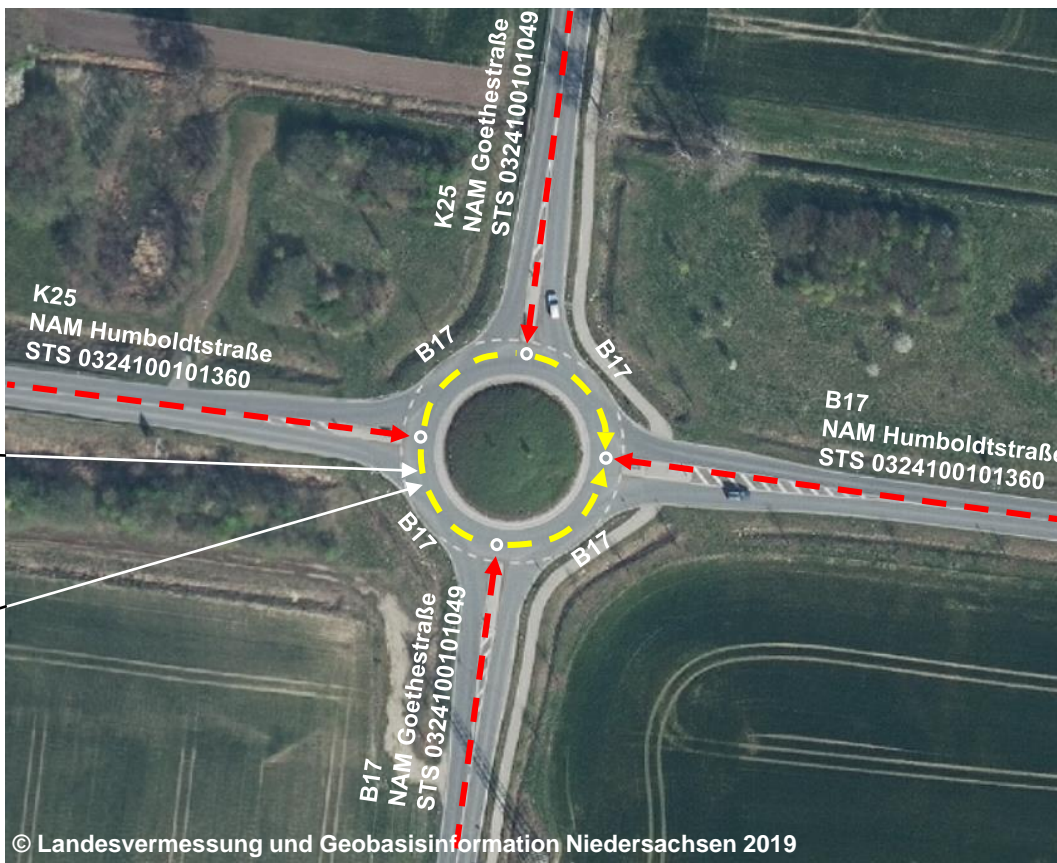
**Erfassungskriterium:** Vollzählig

**Konsistenzbedingung:** 'Straßenachse' ist Bestandteil eines oder mehrerer ZUSO 'Straße'.

Die Attributarten BFS, BRP, FKT, FSZ, OFM und ZUS werden nicht belegt, wenn die Straßenachse mit der Objektart 'Fahrbahnachse' ein ZUSO 'Straße' bildet.

42002 AX\_Strasse  
NAM Humboldtstraße (G)  
STS 0324100101360 (G)  
BEZ B17 (G)  
WDM 1303 Bundesstraße (G)

42002 AX\_Strasse  
NAM Goethestraße (G)  
STS 0324100101049 (G)  
BEZ B17 (G)  
WDM 1303 Bundesstraße (G)



Aufgrund doppelter  
Straßennamen erfolgt die  
Modellierung im Verlauf des  
Kreisverkehrsplatzes mit  
zwei ZUSO AX\_Strasse.

Die Modellierung der Objekte  
erfolgt auf Grundlage  
von Fachinformationen.