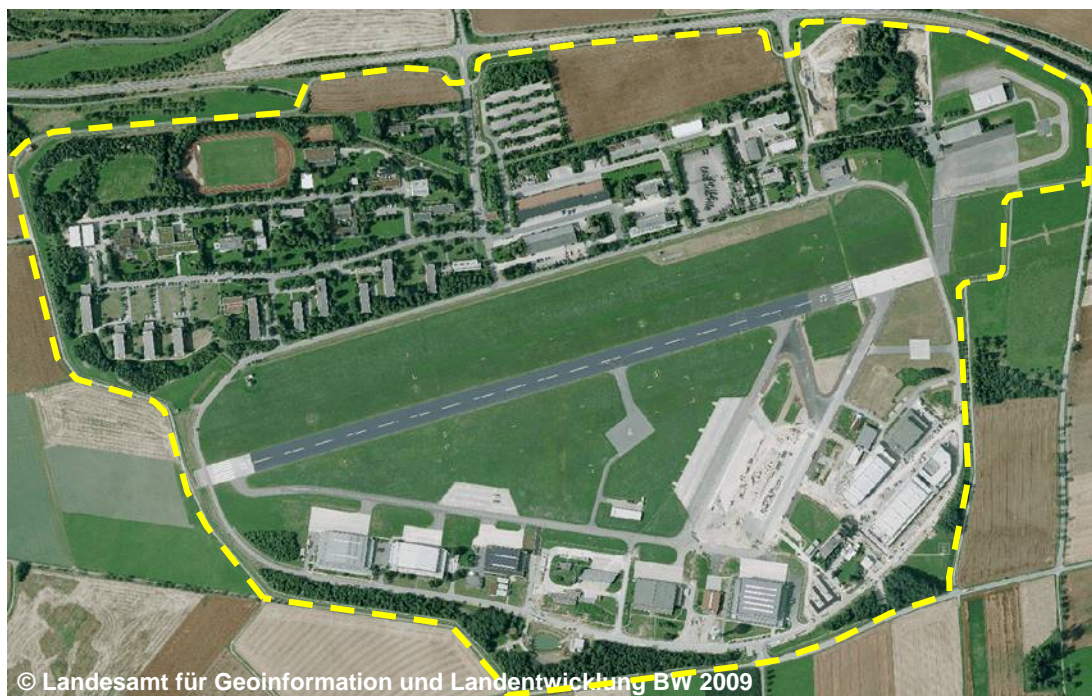


42015 AX_Flugverkehr (G)

Nutzung (NTZ) 3000 Teils zivil, teils militärisch

'Teils zivil, teils militärisch' bedeutet dass 'Flugverkehr' sowohl zivil als auch militärisch genutzt wird.

Erfassungskriterium: vollzählig. Erfasst wird die Gesamtfläche innerhalb der Abgrenzung von Flughäfen bzw. von Flugplatzbereichen. Es wird beim Attribut 'Name' nur die unverschlüsselte Lagebezeichnung geführt.



Die Modellierung des Objektes erfolgt auf der Grundlage von Fachinformationen.

NTZ 3000 Teils zivil, teils militärisch
ART 5520 Verkehrslandeplatz (G)
NAM Niederstetten (G)
BEZ ETHN



Blick auf den teils zivil, teils militärischen
Verkehrslandeplatz