

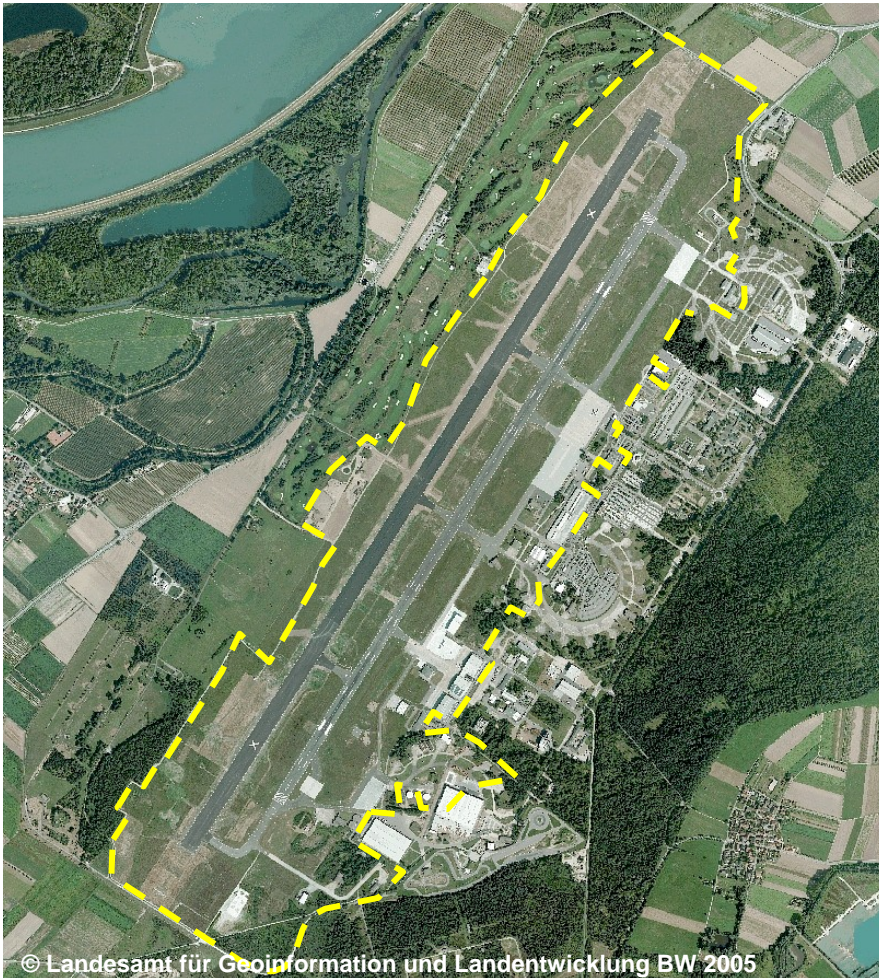
42015 AX_Flugverkehr (G)

Nutzung (NTZ) 1000 Zivil

„Zivil“ bedeutet, dass 'Flugverkehr' privaten, öffentlichen oder religiösen Zwecken dient und nicht militärisch genutzt wird.

Erfassungskriterium: vollzählig. Erfasst wird die Gesamtfläche innerhalb der Abgrenzung von Flughäfen bzw. von Flugplatzbereichen. Es wird beim Attribut 'Name' nur die unverschlüsselte Lagebezeichnung geführt.

NTZ 1000 Zivil
ART 5512 Regionalflughafen
NAM Karlsruhe/Baden-Baden (G)
BEZ EDSB



© Landesamt für Geoinformation und Landentwicklung BW 2005

Die Modellierung des Objektes erfolgt auf der Grundlage von Fachinformationen.



© Landesamt für Geoinformation und Landentwicklung BW 2010

Blick auf den Regionalflughafen