

42015 AX_Flugverkehr (G)

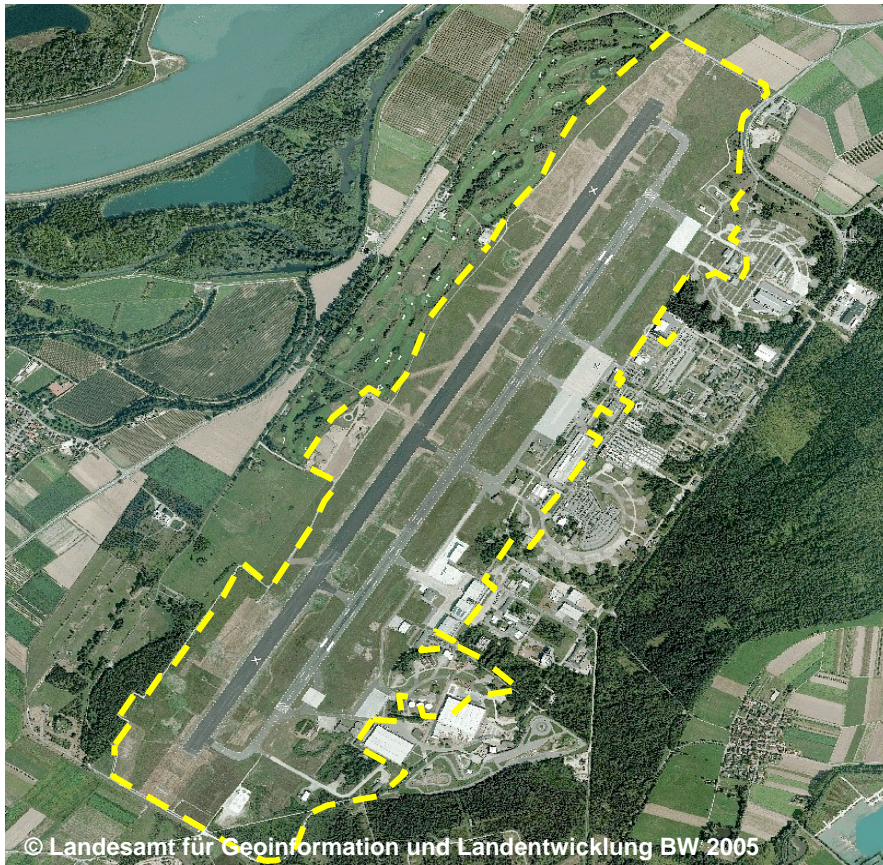
Name (NAM) (G)

'Name' ist der Eigenname von 'Flugverkehr'.

Bezeichnung (BEZ)

'Bezeichnung' ist die von einer Fachstelle vergebene Kennziffer von 'Flugverkehr'.

Erfassungskriterium: vollzählig. Erfasst wird die Gesamtfläche innerhalb der Abgrenzung von Flughäfen bzw. von Flugplatzbereichen. Es wird beim Attribut 'Name' nur die unverschlüsselte Lagebezeichnung geführt.



NAM Karlsruhe/Baden-Baden (G)
BEZ EDSB
ART 5512 Regionalflughafen
NTZ 1000 Zivil



© Landesamt für Geoinformation und Landentwicklung BW 2005

© Landesamt für Geoinformation und Landentwicklung BW 2010

Die Modellierung des Objektes erfolgt auf der Grundlage von Fachinformationen.

Blick auf den Regionalflughafen

42015 AX_Flugverkehr (G)

Name (NAM) (G)

'Name' ist der Eigenname von 'Flugverkehr'.

Bezeichnung (BEZ)

'Bezeichnung' ist die von einer Fachstelle vergebene Kennziffer von 'Flugverkehr'.

Erfassungskriterium: vollzählig. Erfasst wird die Gesamtfläche innerhalb der Abgrenzung von Flughäfen bzw. von Flugplatzbereichen. Es wird beim Attribut 'Name' nur die unverschlüsselte Lagebezeichnung geführt.

KARLSRUHE/BADEN-BADEN **EDSB**

Verkehrsflughafen / Airport; NVFR PPR, IFR
☎ (07229) 662333, Fax 662339
6.5 NM W Baden-Baden
Baden-Airpark GmbH (BAP)
Flughafen Karlsruhe/Baden-Baden
Gebäude B 410, 77836 Rheinmünster
☎ (07229) 662300, Fax 662309
NfL I-116/97, I- 57/01, I-4/03, I-154/04; NfL I-150/97,
I-210/97, I- 96/06

ACFT PCN 50 R/B/X/T, HEL PCN 40, GLD (P)
und/and UL (dreischsgesteuert/triple-axled)
im Rahmen der Erfordernisse am Flughafen
ansässiger Betriebe PPR. / within the require-
ments of resident firms at the airport PPR.
Einschränkungen siehe Kartenteil. /
Restrictions see chart section.

TIME SUM 0400–2000,
Sun, HOL 0700–1800
CTR H24
WIN 0500–2100,
Sun, HOL 0800–1900
CTR H24

OPS ☎ (07229) 662333, Fax 662339, 662337,
662300
PPR ☎ (07229) 662333
Fax 662339, 662337

APP LFST ☎ (0033) 388596313

ACC EDGG ☎ (06103) 707 6200

MET ☎ (0900) 1 0 77 22 7 (51)

CUST Während der Betriebszeit /
during operating hours

FUEL 100 LL, Jet A 1

OIL 80, 100, AD 80, AD 100, Multigrade 20/50

REP O/R

HANG ja / yes

HOTEL Rheinmünster, Hügelsheim

RST ja / yes

ART 5511 Internationaler Flughafen (G)
NAM **Karlsruhe/Baden-Baden (G)**
BEZ **EDSB**
NTZ 1000 Zivil
ZUS 1000

Name und Bezeichnung

werden dem Luftfahrthandbuch entnommen.