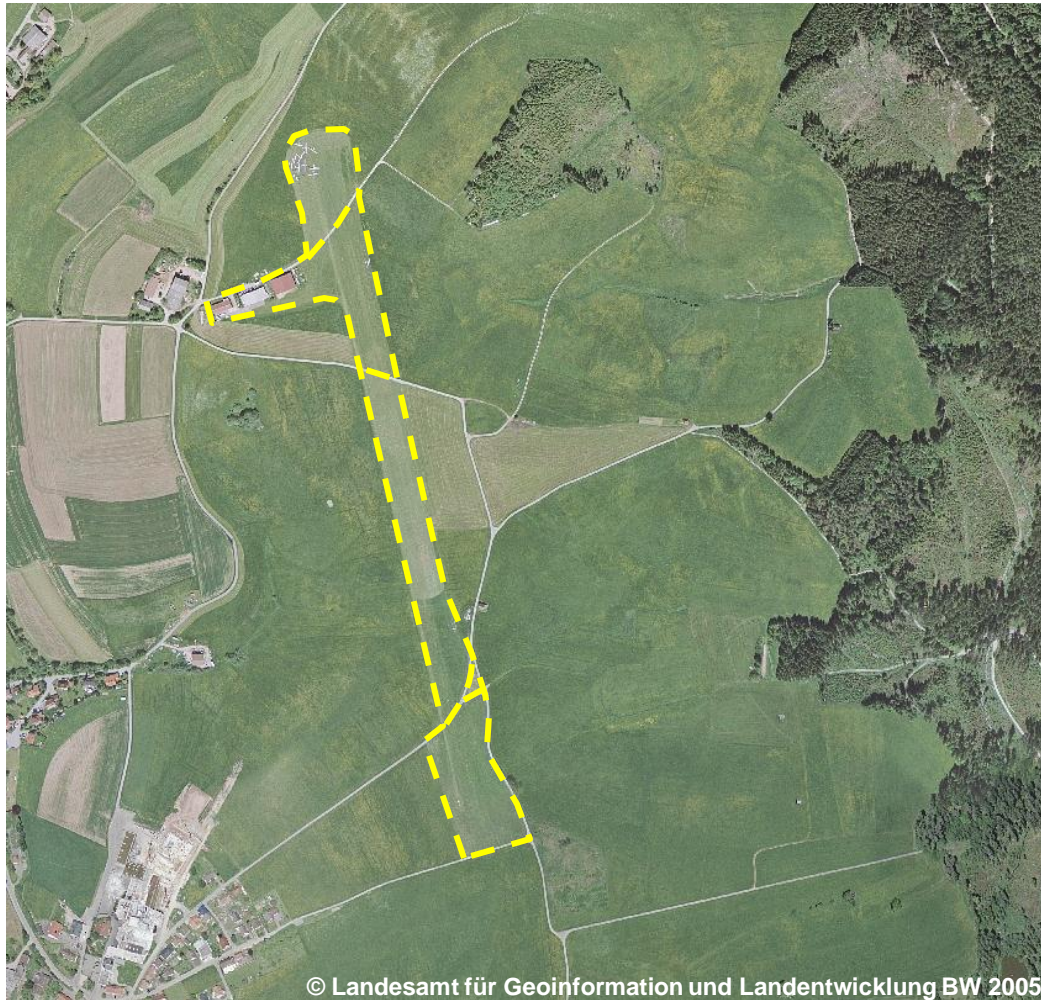


42015 AX_Flugverkehr (G)

Art (ART) 5550 Segelfluggelände (G)

'Segelfluggelände' ist eine Fläche, die in der Luftfahrtkarte 1:500000 (ICAO) als Segelfluggelände ausgewiesen ist.

Erfassungskriterium: vollzählig. Erfasst wird die Gesamtfläche innerhalb der Abgrenzung von Flughäfen bzw. von Flugplatzbereichen. Es wird beim Attribut 'Name' nur die unverschlüsselte Lagebezeichnung geführt.



ART 5550 Segelfluggelände (G)
NAM Musbach (G)
BEZ
NTZ 1000 Zivil



Blick auf das Segelfluggelände

Die Modellierung des Objektes erfolgt auf der Grundlage von Fachinformationen.