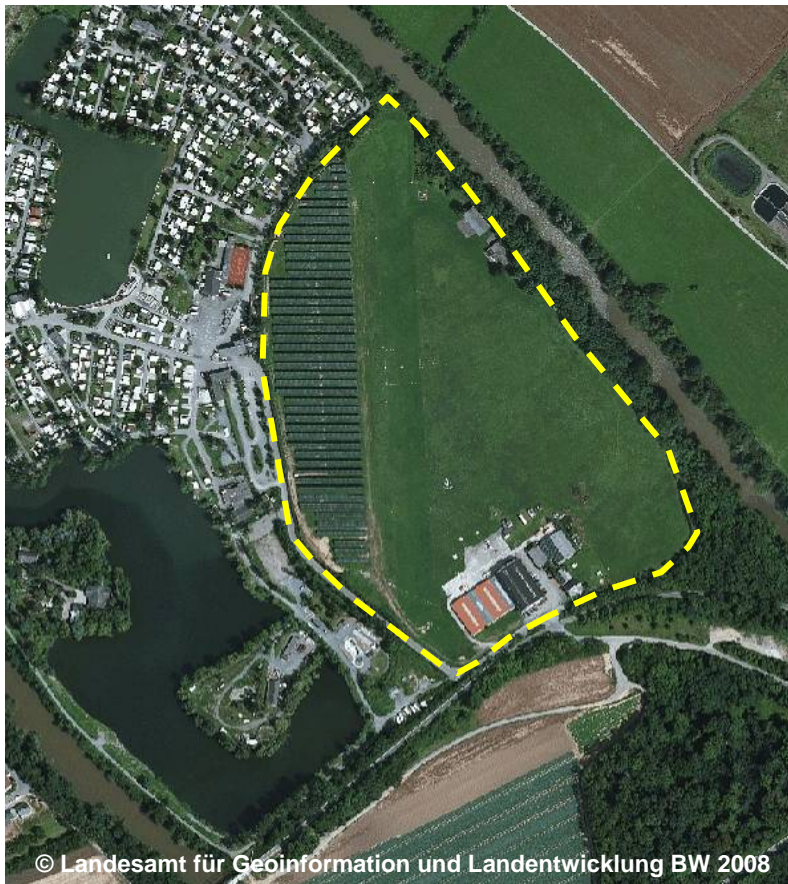


42015 AX_Flugverkehr (G)

Art (ART) 5530 Hubschrauberflugplatz (G)

'Hubschrauberflugplatz' ist ein Flugplatz, der in der Luftfahrtkarte 1:500000 (ICAO) als solcher ausgewiesen ist.

Erfassungskriterium: vollzählig. Erfasst wird die Gesamtfläche innerhalb der Abgrenzung von Flughäfen bzw. von Flugplatzbereichen. Es wird beim Attribut 'Name' nur die unverschlüsselte Lagebezeichnung geführt.



© Landesamt für Geoinformation und Landentwicklung BW 2008

Die Modellierung des Objektes erfolgt auf der Grundlage von Fachinformationen.

ART 5530 Hubschrauberflugplatz (G)
NAM Oedheim (G)
BEZ
NTZ 1000 Zivil



© Landesamt für Geoinformation und Landentwicklung BW 2010

Blick auf den Hubschrauberflugplatz