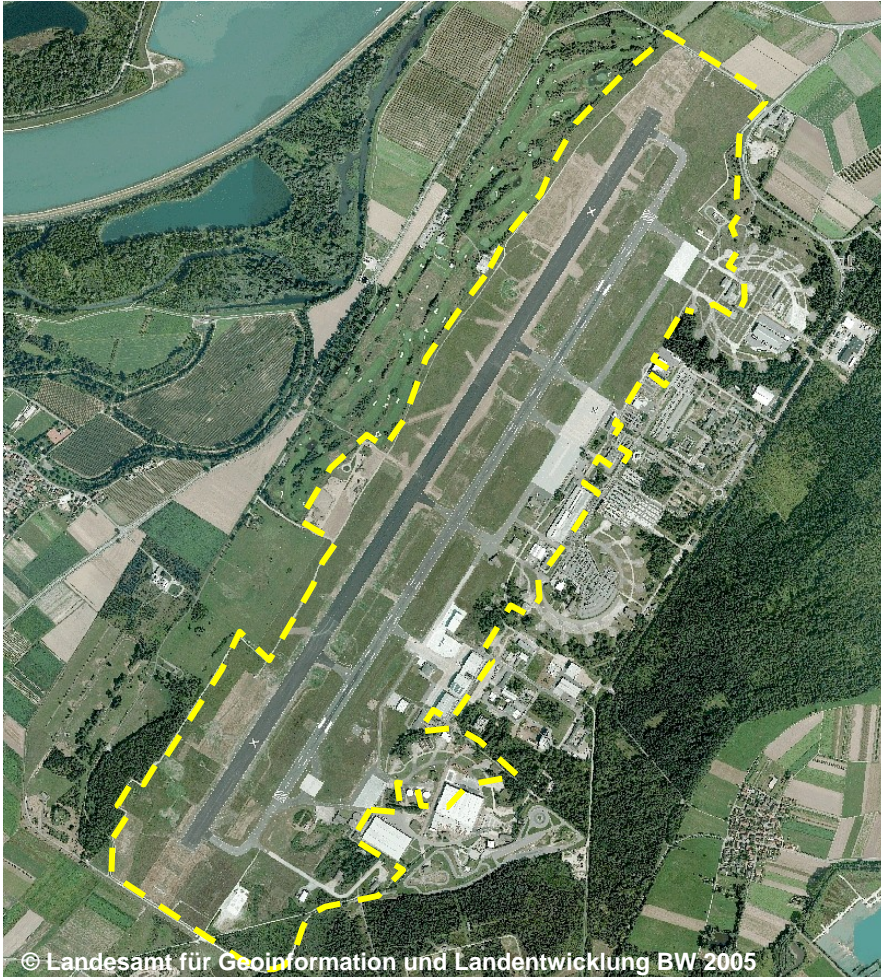


42015 AX_Flugverkehr (G)

Art (ART) 5512 Regionalflughafen

'Regionalflughafen' ist ein Flughafen der gemäß Raumordnungsgesetz als Regionalflughafen eingestuft ist.

Erfassungskriterium: vollzählig. Erfasst wird die Gesamtfläche innerhalb der Abgrenzung von Flughäfen bzw. von Flugplatzbereichen. Es wird beim Attribut 'Name' nur die unverschlüsselte Lagebezeichnung geführt.



ART 5512 Regionalflughafen
NAM Karlsruhe/Baden-Baden (G)
BEZ EDSB
NTZ 1000 Zivil



© Landesamt für Geoinformation und Landentwicklung BW 2005

© Landesamt für Geoinformation und Landentwicklung BW 2010

Die Modellierung des Objektes erfolgt auf der Grundlage von Fachinformationen.

Blick auf den Regionalflughafen