

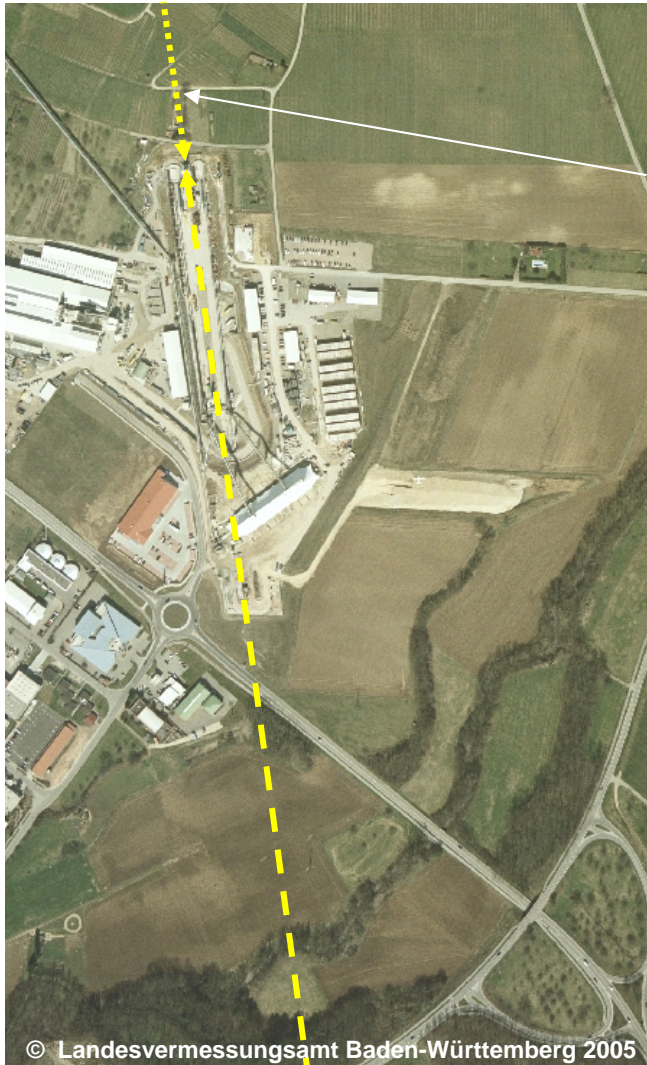
42014 AX_Bahnstrecke (G)

'Im Bau' bedeutet, dass die Bahnstrecke noch nicht fertiggestellt ist.

Erfassungskriterium: Vollzählig

Zustand (ZUS) 4000 Im Bau (G)

Die Modellierung des Objektes erfolgt auf der Grundlage von Fachinformationen.



Im unterirdischen Streckenbereich muss die Relation „hatDirektUnten“ zum Tunnel aufgebaut werden.

ZUS	4000	Im Bau	(G)
BKT	1100	Eisenbahn	(G)
ELK	1000	Elektrifiziert	(G)
GLS	2000	Zweigleisig	(G)
NRB	4280		(G)
NAM		
ZNM		
SPW	1000	Normalspur	(G)

