

42014 AX_Bahnstrecke (G)

Spurweite (SPW) (G)

'Spurweite' beschreibt den Abstand der Schienen eines Gleises zueinander

Spurweite (SPW) 1000 Normalspur (Regelspur, Vollspur) (G)

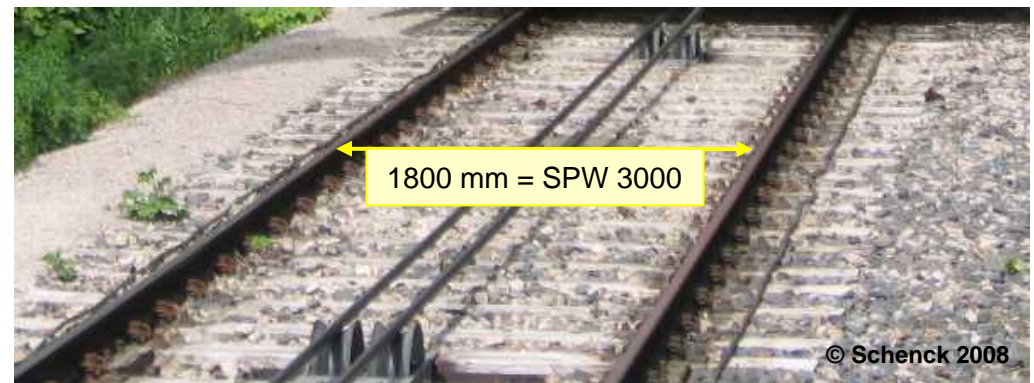
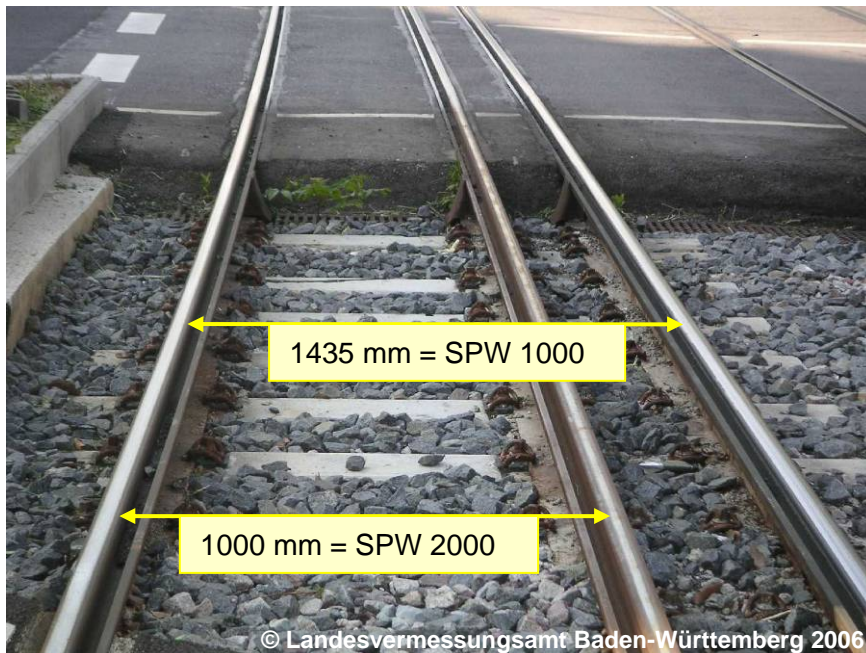
'Normalspur (Regelspur, Vollspur)' hat eine Spurweite von 1435 mm. Das ist das Innenmaß zwischen den Innenkanten der Schienenköpfe eines Gleises.

Spurweite (SPW) 2000 Schmalspur (G)

'Schmalspur' ist eine Spurweite, die kleiner ist als 1435 mm.

Spurweite (SPW) 3000 Breitspur (G)

'Breitspur' ist eine Spurweite, die größer ist als 1435 mm.



SPW 1000 Normalspur (G) SPW 2000 Schmalspur (G)

SPW 3000 Breitspur (G)