

## 42014 AX\_Bahnstrecke (G)

'Güterverkehr' ist die Bezeichnung für einen schienengebundenen Verkehrsweg, auf dem im Nah- und / oder Fernverkehr Güter transportiert werden.

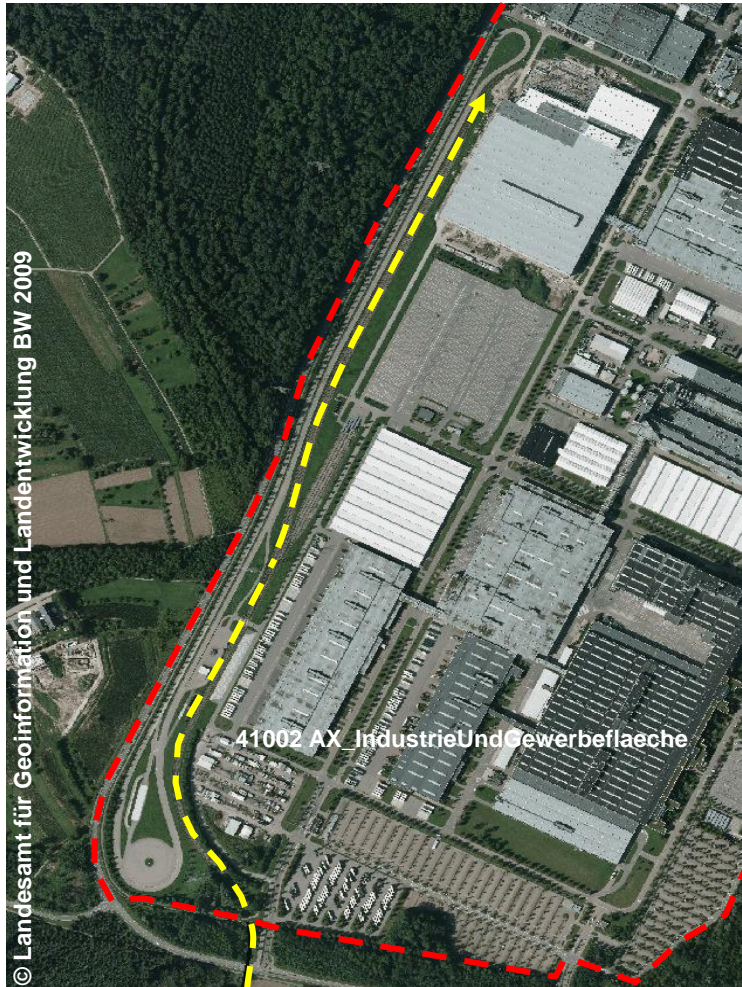
**Erfassungskriterium:** Vollzählig

Erfasst wird bei eingleisigen Bahnstrecken die Gleisachse, bei zweigleisigen Bahnstrecken die Mittellinie zwischen den Gleisen.

## Bahnkategorie (BKT) 1102 Güterverkehr

<b>BKT</b>	<b>1102</b>	<b>Güterverkehr</b>
<b>ELK</b>	<b>2000</b>	<b>Nicht elektrifiziert (G)</b>
<b>GLS</b>	<b>1000</b>	<b>Eingleisig (G)</b>
<b>NRB</b>	<b>....</b>	<b>(G)</b>
<b>NAM</b>	<b>....</b>	
<b>ZNM</b>	<b>....</b>	
<b>SPW</b>	<b>1000</b>	<b>Normalspur (G)</b>
<b>ZUS</b>	<b>....</b>	<b>(G)</b>

Blick auf die Bahnstrecke  
in einer Industrie- und Gewerbefläche





## 42014 AX\_Bahnstrecke (G)

'Güterverkehr' ist die Bezeichnung für einen schienengebundenen Verkehrsweg, auf dem im Nah- und / oder Fernverkehr Güter transportiert werden.

**Erfassungskriterium:** Vollzählig

Erfasst wird bei eingleisigen Bahnstrecken die Gleisachse, bei zweigleisigen Bahnstrecken die Mittellinie zwischen den Gleisen.

## Bahnkategorie (BKT) 1102 Güterverkehr

Die Modellierung des Objektes erfolgt auf der Grundlage von Fachinformationen.

<b>BKT</b>	<b>1102</b>	<b>Güterverkehr</b>
<b>ELK</b>	<b>1000</b>	<b>Elektrifiziert (G)</b>
<b>GLS</b>	<b>2000</b>	<b>Zweigleisig (G)</b>
<b>NRB</b>	<b>4210</b>	<b>(G)</b>
<b>NAM</b>	....	
<b>ZNM</b>	....	
<b>SPW</b>	<b>1000</b>	<b>Normalspur (G)</b>
<b>ZUS</b>	....	<b>(G)</b>

