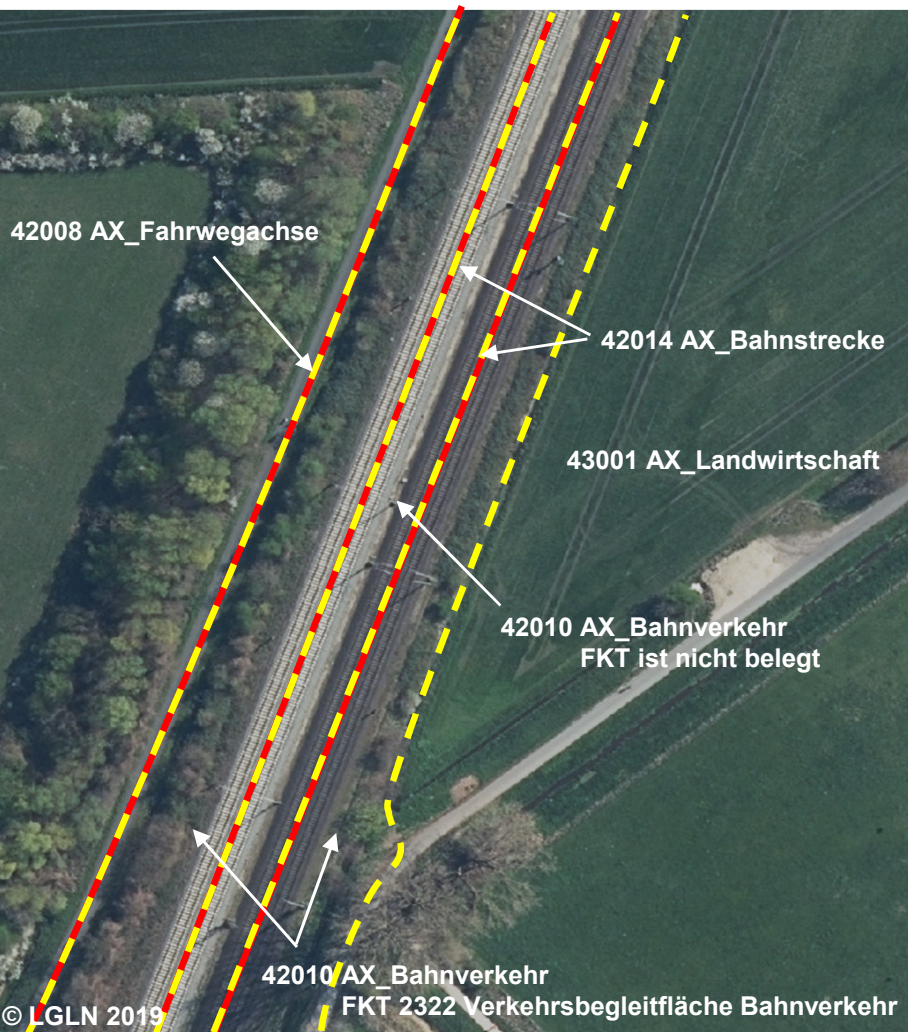


42010 AX_Bahnverkehr (G)

'Verkehrsbegleitfläche Bahnverkehr' bezeichnet eine unbebaute Fläche, die dem Bahnverkehr zugeordnet wird. Die 'Begleitfläche Bahnverkehr' ist nicht Bestandteil der Gleisanlage.

Erfassungskriterium: Vollzählige Erfassung zwischen den Bahnstrecken, die auf einem Bahnkörper liegen, ansonsten Fläche ≥ 1 ha. Flächen von Bahnverkehr sind der Bahnkörper (Unterbau für Gleise; bestehend aus Dämmen oder Einschnitten und derer kleineren Böschungen, Durchlässen, schmalen Gräben zur Entwässerung, Stützmauern, Unter- und Überführungen, Seiten- und Schutzstreifen) mit seinen Bahnstrecken.

Funktion (FKT) 2322 Verkehrsbegleitfläche Bahnverkehr (G)



FKT 2322 Verkehrsbegleitfläche Bahnverkehr (G)



Blick auf eine Verkehrsbegleitfläche Bahnverkehr

42010 AX_Bahnverkehr (G)

'Verkehrsbegleitfläche Bahnverkehr' bezeichnet eine unbebaute Fläche, die dem Bahnverkehr zugeordnet wird. Die 'Begleitfläche Bahnverkehr' ist nicht Bestandteil der Gleisanlage.

Erfassungskriterium: Vollzählige Erfassung zwischen den Bahnstrecken, die auf einem Bahnkörper liegen, ansonsten Fläche ≥ 1 ha. Flächen von Bahnverkehr sind der Bahnkörper (Unterbau für Gleise; bestehend aus Dämmen oder Einschnitten und derer kleineren Böschungen, Durchlässen, schmalen Gräben zur Entwässerung, Stützmauern, Unter- und Überführungen, Seiten- und Schutzstreifen) mit seinen Bahnstrecken.

Funktion (FKT) 2322 Verkehrsbegleitfläche Bahnverkehr (G)



FKT 2322 Verkehrsbegleitfläche Bahnverkehr (G)



Blick auf die Verkehrsbegleitfläche Bahnverkehr

42010 AX_Bahnverkehr (G)

'Verkehrsbegleitfläche Bahnverkehr' bezeichnet eine unbebaute Fläche, die dem Bahnverkehr zugeordnet wird. Die 'Begleitfläche Bahnverkehr' ist nicht Bestandteil der Gleisanlage.

Erfassungskriterium: Vollzählige Erfassung zwischen den Bahnstrecken, die auf einem Bahnkörper liegen, ansonsten Fläche ≥ 1 ha. Flächen von Bahnverkehr sind der Bahnkörper (Unterbau für Gleise; bestehend aus Dämmen oder Einschnitten und derer kleineren Böschungen, Durchlässen, schmalen Gräben zur Entwässerung, Stützmauern, Unter- und Überführungen, Seiten- und Schutzstreifen) mit seinen Bahnstrecken.

Funktion (FKT) 2322 Verkehrsbegleitfläche Bahnverkehr (G)



FKT 2322 Verkehrsbegleitfläche Bahnverkehr (G)



Blick auf die
Verkehrsbegleitfläche
Bahnverkehr
mit einem
Rettungspunkt
Bahnverkehr