

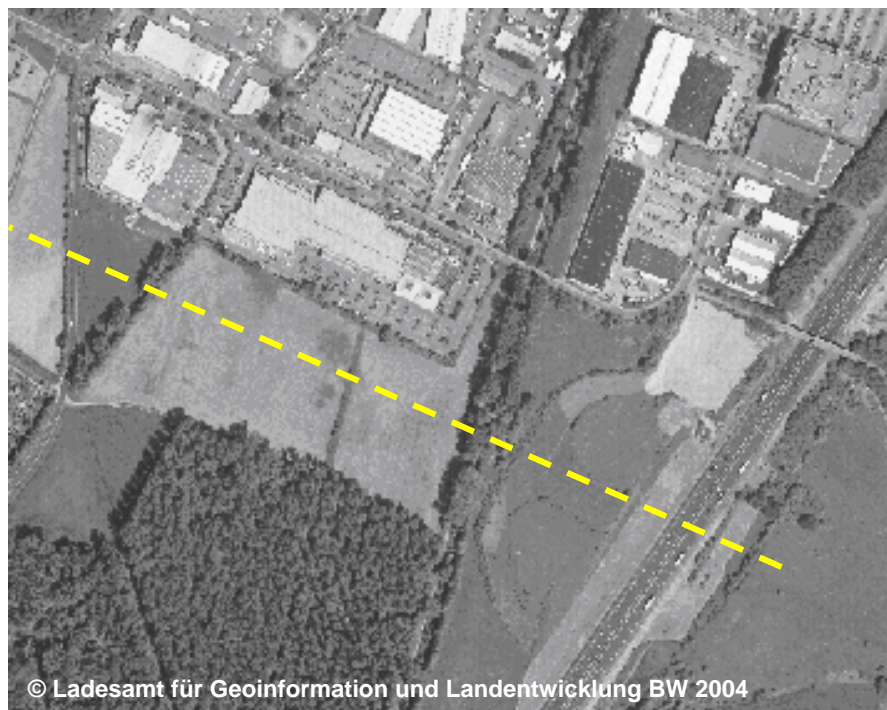
42005 AX_Fahrbahnachse (G)

Zustand (ZUS) 4000 Im Bau (G)

'Im Bau' bedeutet, dass die Fahrbahn noch nicht fertiggestellt ist.

Erfassungskriterium: Vollzählige Erfassung der Fahrbahn, wenn die Geometrieelemente von Straßenachse und Fahrbahnachse nicht identisch sind. Abbiegespuren werden ab einer Länge > 500 m erfasst, sofern sie nicht zum Nachweis der Verkehrsanbindung zwingend erforderlich sind.

Die Modellierung des Objektes erfolgt auf der Grundlage von Fachinformationen.



ZUS 4000 Im Bau (G)
BFS
BRF 7 (G)
FSZ 2 (G)
OFM 1230 Bitumen, Asphalt



Blick auf die Fahrbahn im Bau