

42005 AX_Fahrbahnachse (G)

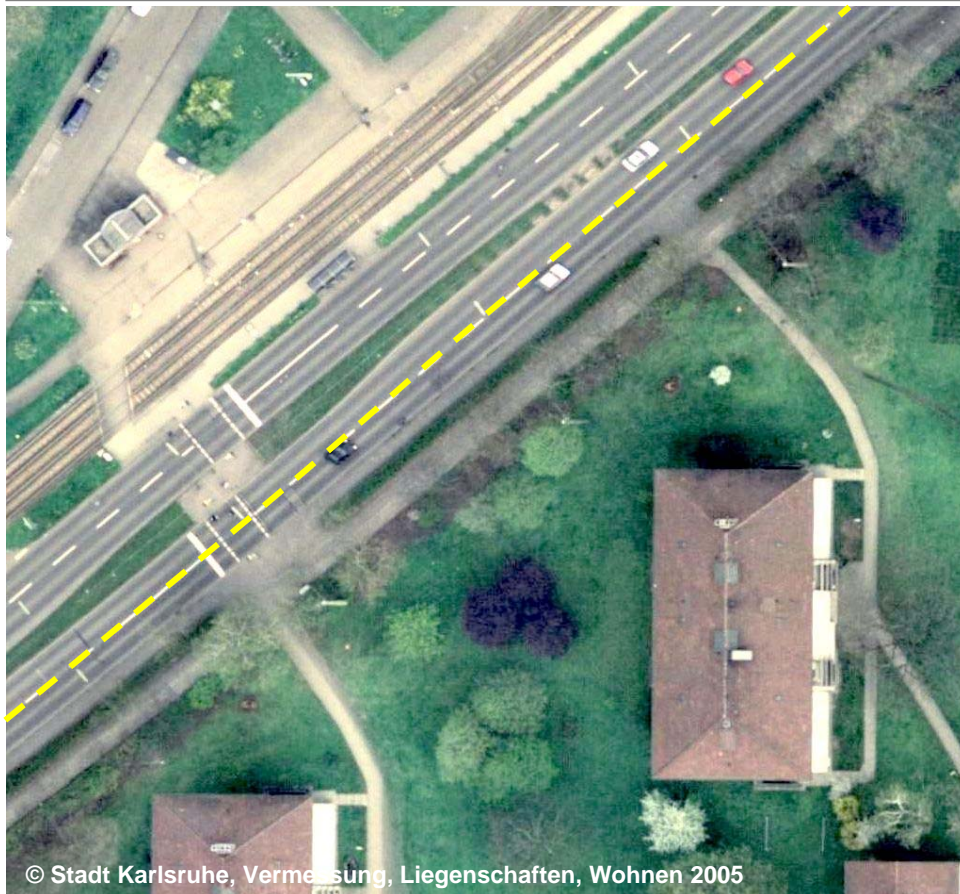
'Besondere Fahrstreifen' beschreibt die begleitenden Fuß- und Radwege von 'Straßenachse', sofern sie nicht mehr als 3 m vom Fahrbahnrand entfernt verlaufen.

Besondere Fahrstreifen (BFS)

Besondere Fahrstreifen (BFS) 1000 Mit Radweg

'Mit Radweg' bedeutet, dass parallel zur Fahrbahn ein Radweg verläuft, der aber nicht als eigenständiges Objekt erfasst wird.

Erfassungskriterium: Vollzählige Erfassung der Fahrbahn, wenn die Geometrieelemente von Straßenachse und Fahrbahnachse nicht identisch sind. Abbiegespuren werden ab einer Länge > 500 m erfasst, sofern sie nicht zum Nachweis der Verkehrsanbindung zwingend erforderlich sind.



BFS	1000	Mit Radweg
BRF	12	(G)
FSZ	2	(G)
OFM	1230	Bitumen, Asphalt



Blick auf die Fahrbahn mit begleitendem Radweg