

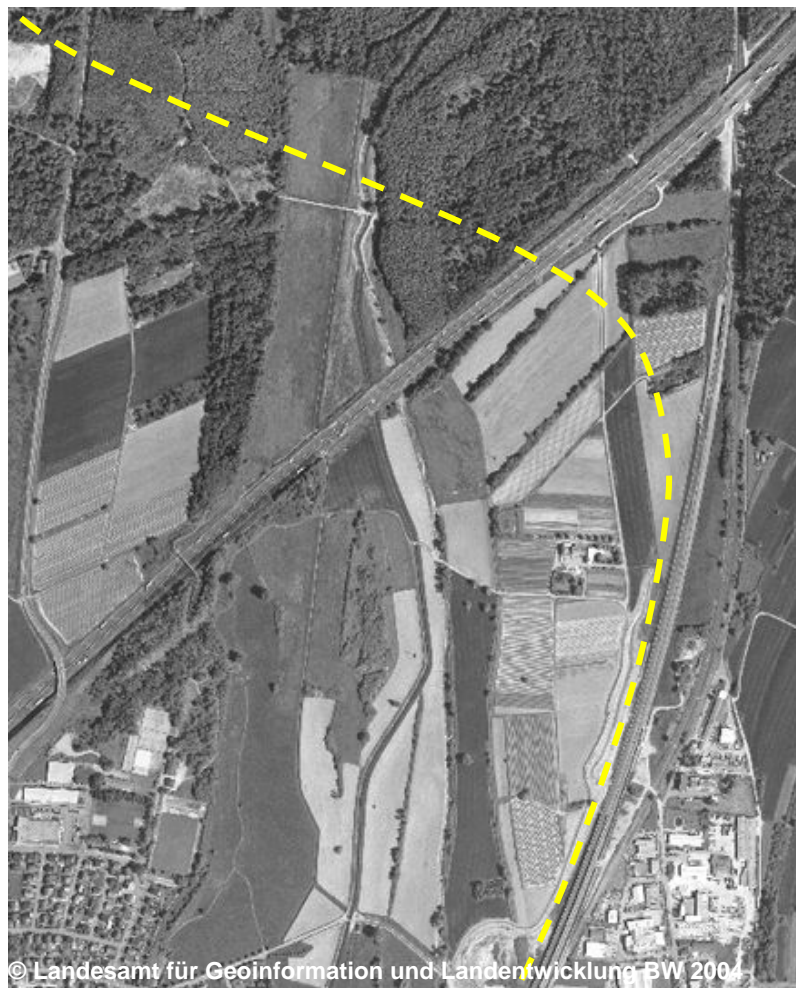
42003 AX_Strassenachse (G)

'Im Bau' bedeutet, dass 'Straßenachse' noch nicht fertiggestellt ist.

Erfassungskriterium: Vollzählig

Zustand (ZUS) 4000 Im Bau (G)

Die Modellierung des Objektes erfolgt auf der Grundlage von Fachinformationen.



© Landesamt für Geoinformation und Landentwicklung BW 2008

| | | |
|-----|------|------------------|
| ZUS | 4000 | Im Bau (G) |
| BDI | | (G) |
| BDU | | |
| BFS | | |
| BRF | 7,5 | (G) |
| BRV | 12 | |
| FSZ | 2 | (G) |
| OFM | 1230 | Bitumen, Asphalt |



© Landesamt für Geoinformation und Landentwicklung BW 2008

Blick auf die Straße im Bau