

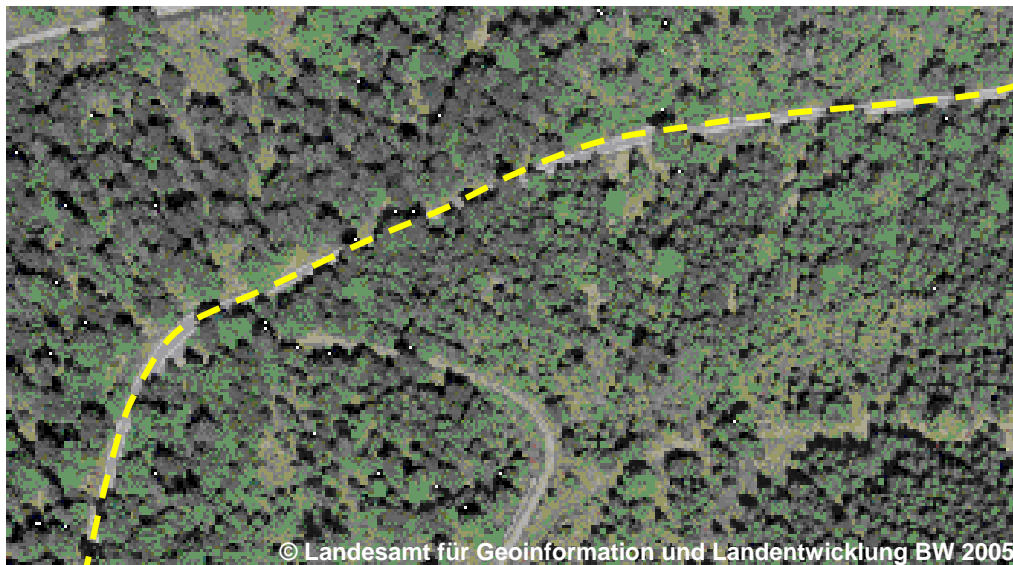
42003 AX_Strassenachse (G)

Breite der Fahrbahn (BRF) (G)

'Breite der Fahrbahn' ist die Breite der befestigten Fläche in [m] auf 0,5 m gerundet. Bei Fußgängerzonen wird als 'Breite der Fahrbahn' die Breite der begehbaren Fläche angegeben.

Erfassungskriterium: Vollzählig

BRF 3 (G)
BDI (G)
BDU 1003 Nahverkehr, zwischenörtlicher Verkehr
BFS
BRV 6
FSZ 2 (G)
OFM 1230 Bitumen, Asphalt



Blick auf die Breite der Fahrbahn