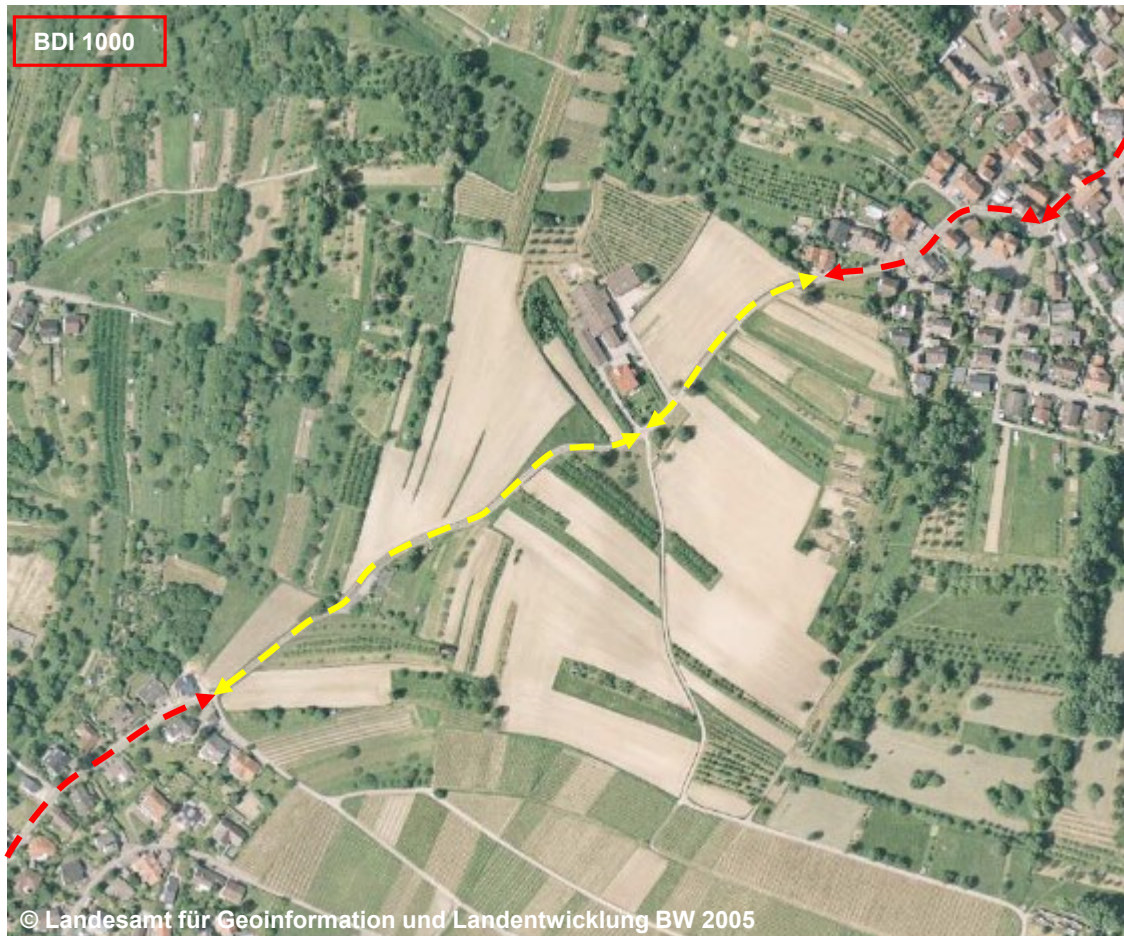


42003 AX_Strassenachse (G)

Verkehrsbedeutung überörtlich (BDU) 1003 Nahverkehr, zwischenörtlicher Verkehr

'Nahverkehr, zwischenörtlicher Verkehr' findet hauptsächlich auf Kreis- und Gemeindestraßen statt.

Erfassungskriterium: Vollzählig



BDU	1003	Nahverkehr, zwischenörtlicher Verkehr
BDI	(G)
BFS	
BRF	4	(G)
BRV	6	
FSZ	2	(G)
OFM	1230	Bitumen, Asphalt



Blick auf die Straße mit zwischenörtlichem Verkehr