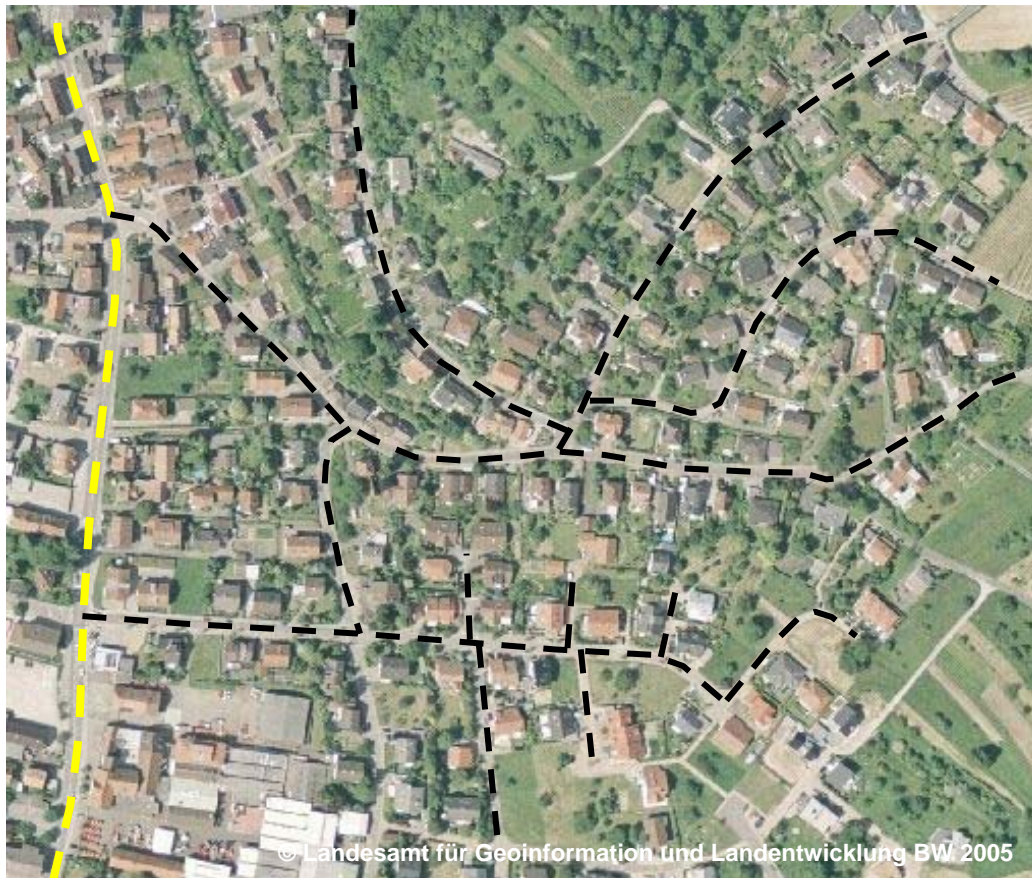


42003 AX_Strassenachse (G)

Verkehrsbedeutung innerörtlich (BDI) 1000 Durchgangsverkehr (G)

'Durchgangsverkehr' beschreibt den tatsächlich stattfindenden Verkehr auf einer innerörtlichen Straße (Durchgangsstraße), unabhängig von gesetzlichen Festlegungen (z.B. Landesstraßengesetz) Als Durchgangsstraße wird die Straße bezeichnet, auf der aufgrund des Ausbauzustandes und der örtlichen Verkehrsregelung der überörtliche Verkehr durch ein bebautes Gebiet geleitet wird. Der Durchgangsverkehr kann sowohl auf Gemeindestraßen als auch auf höherwertig klassifizierten Straßen liegen.

Erfassungskriterium: Vollzählig



| | | |
|-----|------|-----------------------|
| BDI | 1000 | Durchgangsverkehr (G) |
| BDU | 1001 | Fernverkehr |
| BFS | | |
| BRF | 7,5 | (G) |
| BRV | 9 | |
| FSZ | 2 | (G) |
| OFM | 1230 | Bitumen, Asphalt |



Straßennetz - - - - -
 Beschriebene Straßenachse - - - - -

Blick auf die Straße mit Durchgangsverkehr