

42002 AX_Strasse (G)

Fahrbahntrennung (FTR) 2000 Getrennt (G)

'Getrennt' bedeutet, dass sich ein Grünstreifen, eine Leitplanke oder ein sonstiges Hindernis zwischen zwei Fahrbahnen befindet.

Erfassungskriterium: Vollzählige Erfassung des Straßennetzes. Als Gemeindestraße werden in der Regel auch Hauptwege (befestigte Wege II) erfasst, wenn sie innerhalb der Ortslagen (Wohnplätze) liegen, Ortslagen (Wohnplätze) miteinander verbinden oder Ortslagen (Wohnplätze) erschließen.



FTR	2000	Getrennt (G)
IBD	2001	Europastraße (G)
BEZ	A5	(G)
BEZ	E35	(G)
NAM	(G)
WDM	1301	Bundesautobahn (G)
STS	(G)
ZNM		Rheintalautobahn



Blick auf die Straße mit Fahrbahntrennung

42002 AX_Strasse (G)

'Getrennt' bedeutet, dass sich ein Grünstreifen, eine Leitplanke oder ein sonstiges Hindernis zwischen zwei Fahrbahnen befindet.

Erfassungskriterium: Vollzählige Erfassung des Straßennetzes. Als Gemeindestraße werden in der Regel auch Hauptwege (befestigte Wege II) erfasst, wenn sie innerhalb der Ortslagen (Wohnplätze) liegen, Ortslagen (Wohnplätze) miteinander verbinden oder Ortslagen (Wohnplätze) erschließen.

Fahrbahntrennung (FTR) 2000 Getrennt (G)



FTR 2000 Getrennt (G)
IBD (G)
BEZ B10 (G)
NAM Durlacher Allee (G)
WDM 1303 Bundesstrasse (G)
STS 0821200001590 (G)
ZNM



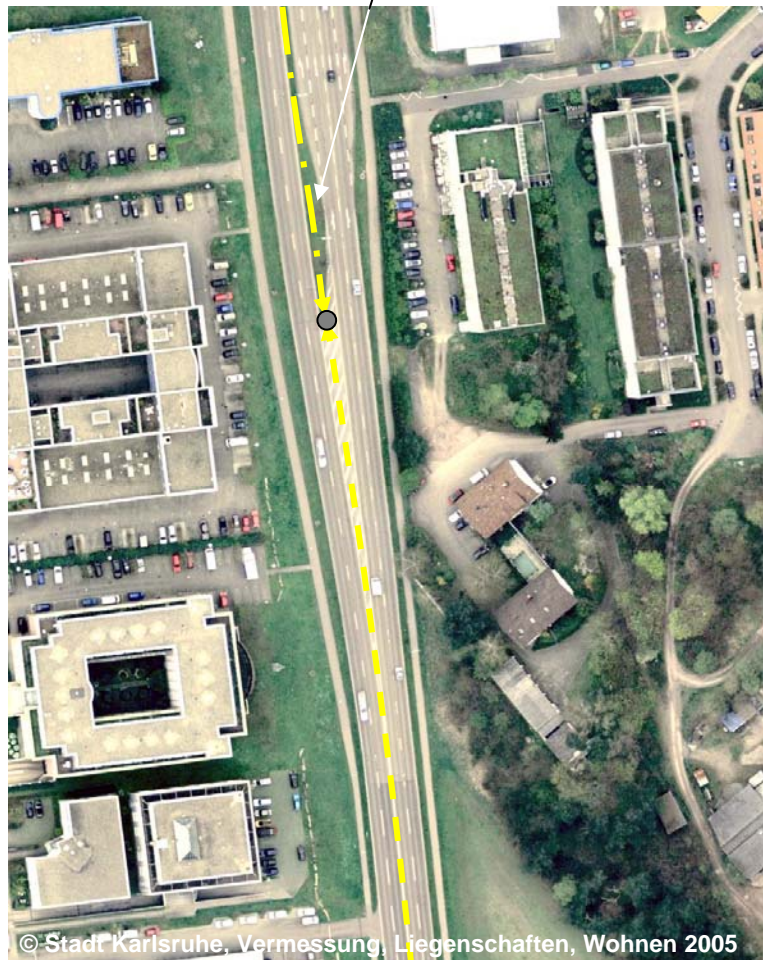
Blick auf die Straße mit Fahrbahntrennung

42002 AX_Strasse (G)

Fahrbahntrennung (FTR) 2000 Getrennt (G)

'Getrennt' bedeutet, dass sich ein Grünstreifen, eine Leitplanke oder ein sonstiges Hindernis zwischen zwei Fahrbahnen befindet.

FTR 2000 Fahrbahntrennung (G)



FTR 2000 Getrennt (G)
IBD (G)
BEZ L605 (G)
NAM Linkenheimer Landstraße (G)
WDM 1305 Landesstraße (G)
STS 0821200004825 (G)
ZNM



Blick auf die Straße mit beginnender Fahrbahntrennung