

42001 AX_Strassenverkehr (G)

'Verkehrsbegleitfläche Straße' bezeichnet eine bebaute oder unbebaute Fläche, die einer Straße zugeordnet wird. Die 'Verkehrsbegleitfläche Straße' ist nicht Bestandteil der Fahrbahn.

Erfassungskriterium: Fläche ≥ 1 ha

Funktion (FKT) 2312 Verkehrsbegleitfläche Straße (G)

FKT 2312 Verkehrsbegleitfläche Straße (G)



Blick auf die Verkehrsbegleitfläche Straße

42001 AX_Strassenverkehr (G)

'Verkehrsbegleitfläche Straße' bezeichnet eine bebaute oder unbebaute Fläche, die einer Straße zugeordnet wird. Die 'Verkehrsbegleitfläche Straße' ist nicht Bestandteil der Fahrbahn.

Erfassungskriterium: Fläche ≥ 1 ha

Funktion (FKT) 2312 Verkehrsbegleitfläche Straße (G)

FKT 2312 Verkehrsbegleitfläche Straße (G)



Blick auf die Verkehrsbegleitfläche Straße

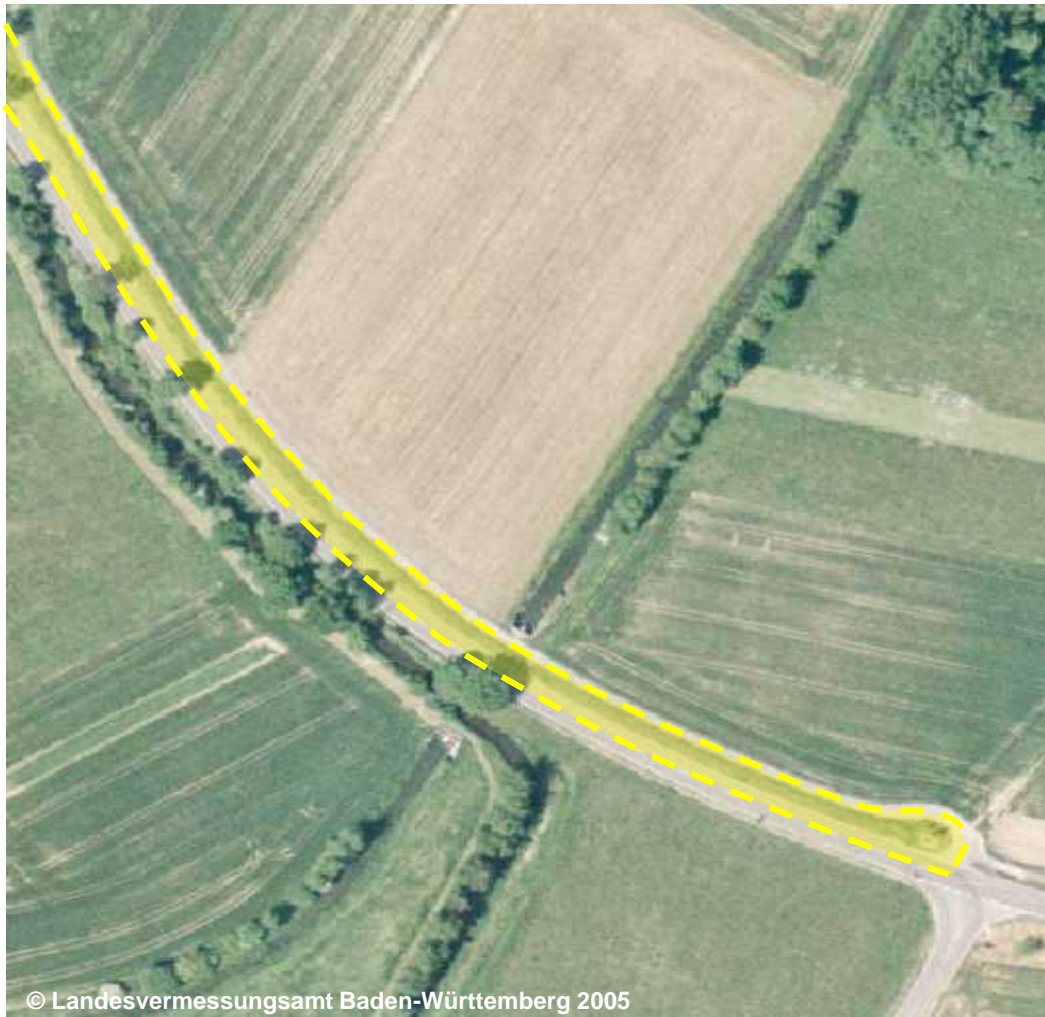
42001 AX_Strassenverkehr (G)

'Verkehrsbegleitfläche Straße' bezeichnet eine bebaute oder unbebaute Fläche, die einer Straße zugeordnet wird. Die 'Verkehrsbegleitfläche Straße' ist nicht Bestandteil der Fahrbahn.

Erfassungskriterium: Fläche ≥ 1 ha

Funktion (FKT) 2312 Verkehrsbegleitfläche Straße (G)

FKT 2312 Verkehrsbegleitfläche Straße (G)



Blick auf Flächen Straßenverkehr

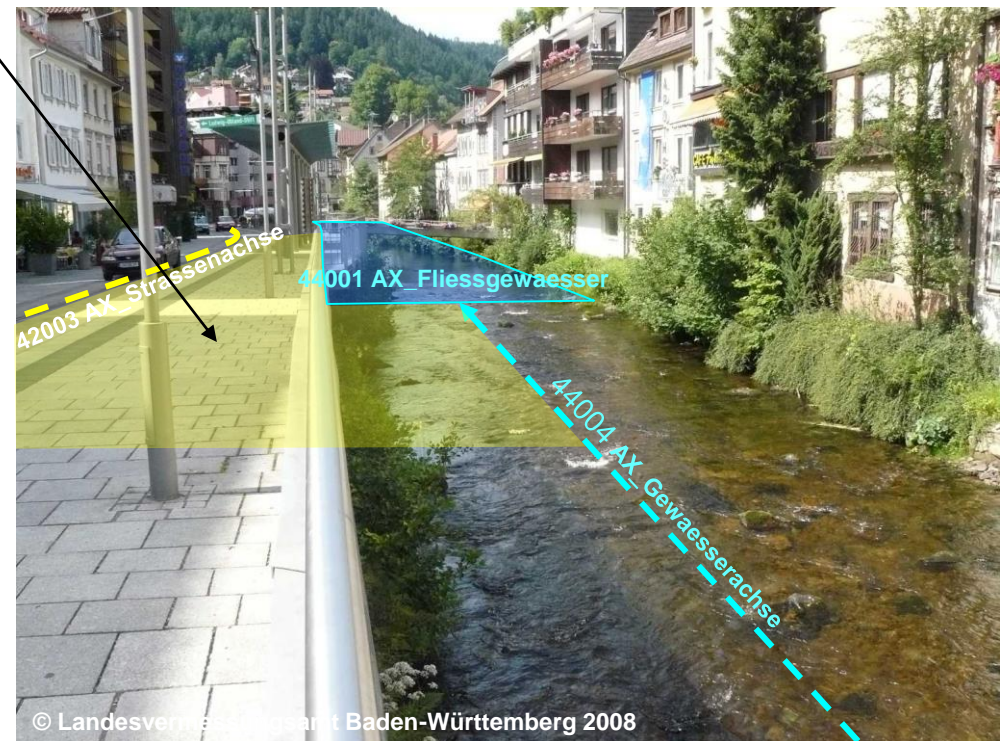
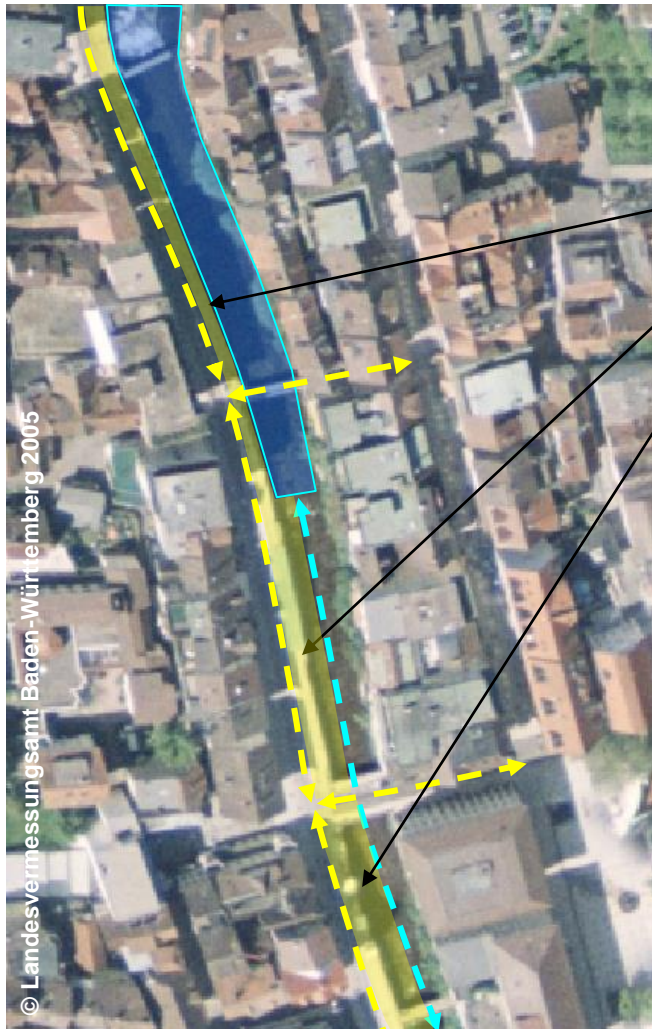
42001 AX_Strassenverkehr (G)

'Verkehrsbegleitfläche Straße' bezeichnet eine bebaute oder unbebaute Fläche, die einer Straße zugeordnet wird. Die 'Verkehrsbegleitfläche Straße' ist nicht Bestandteil der Fahrbahn.

Erfassungskriterium: Fläche ≥ 1 ha

Funktion (FKT) 2312 Verkehrsbegleitfläche Straße (G)

FKT 2312 Verkehrsbegleitfläche Straße (G)



Blick auf die Verkehrsbegleitfläche Straße

42001 AX_Strassenverkehr (G)

'Verkehrsbegleitfläche Straße' bezeichnet eine bebaute oder unbebaute Fläche, die einer Straße zugeordnet wird. Die 'Verkehrsbegleitfläche Straße' ist nicht Bestandteil der Fahrbahn.

Erfassungskriterium: Fläche ≥ 1 ha

Funktion (FKT) 2312 Verkehrsbegleitfläche Straße (G)



42005 AX_Fahrbahnachse

Auf eine vollständige Modellierung des Straßenverkehrs wurde in dem Beispiel verzichtet.

42001 AX_Strassenverkehr (G)

'Verkehrsbegleitfläche Straße' bezeichnet eine bebaute oder unbebaute Fläche, die einer Straße zugeordnet wird. Die 'Verkehrsbegleitfläche Straße' ist nicht Bestandteil der Fahrbahn.

Erfassungskriterium: Fläche ≥ 1 ha

Funktion (FKT) 2312 Verkehrsbegleitfläche Straße (G)

FKT 2312 Verkehrsbegleitfläche Straße (G)

Behandlungsbecken zur Sammlung und Behandlung von Straßenabwasser werden nicht extra ausgewiesen sondern nur als Verkehrsbegleitfläche Straße erfasst.
Protokoll der 46. Sitzung der PG ATKIS-DLM TOP 2.8



Blick auf die Verkehrsbegleitfläche Straße