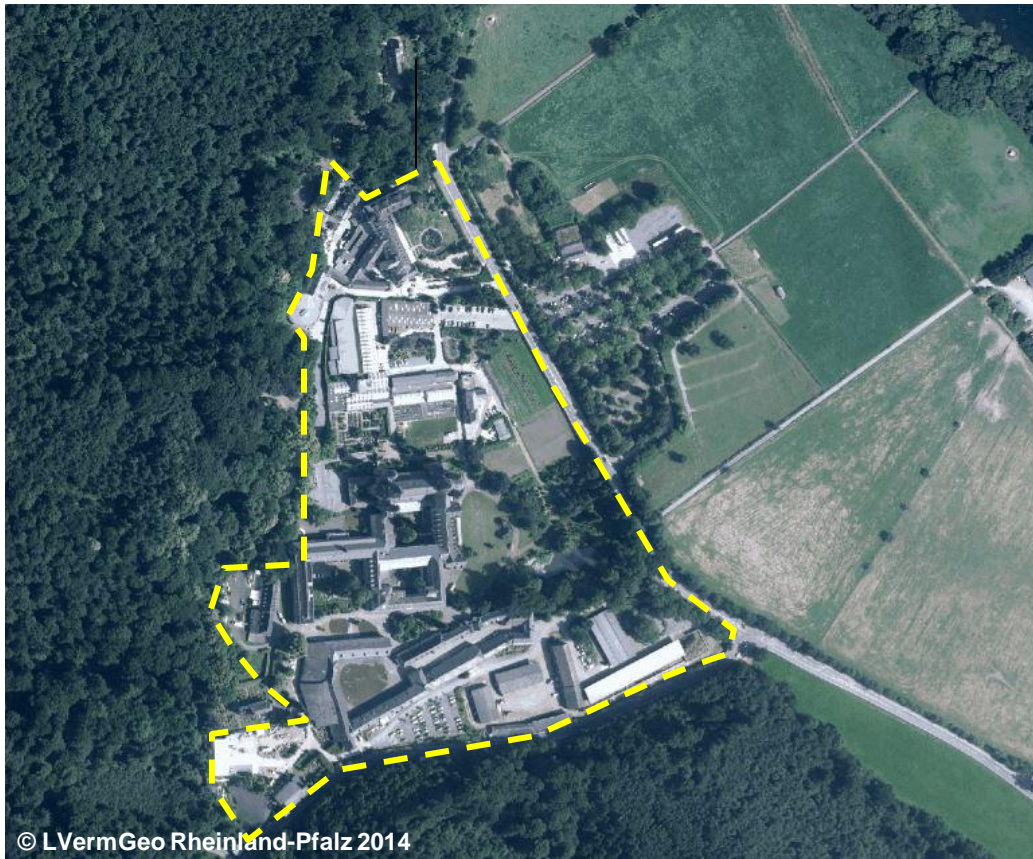


41007 AX_FlaecheBesondererFunktionalerPraegung (G)

'Religiöse Einrichtung' bezeichnet eine Fläche auf der vorwiegend religiöse Gebäude stehen.

Erfassungskriterium: Fläche ≥ 1 ha

Funktion (FKT) 1140 Religiöse Einrichtung



FKT 1140 Religiöse Einrichtung
BEB 1000 Offen (G)
NAM Maria Laach



Blick auf die Religiöse Einrichtung