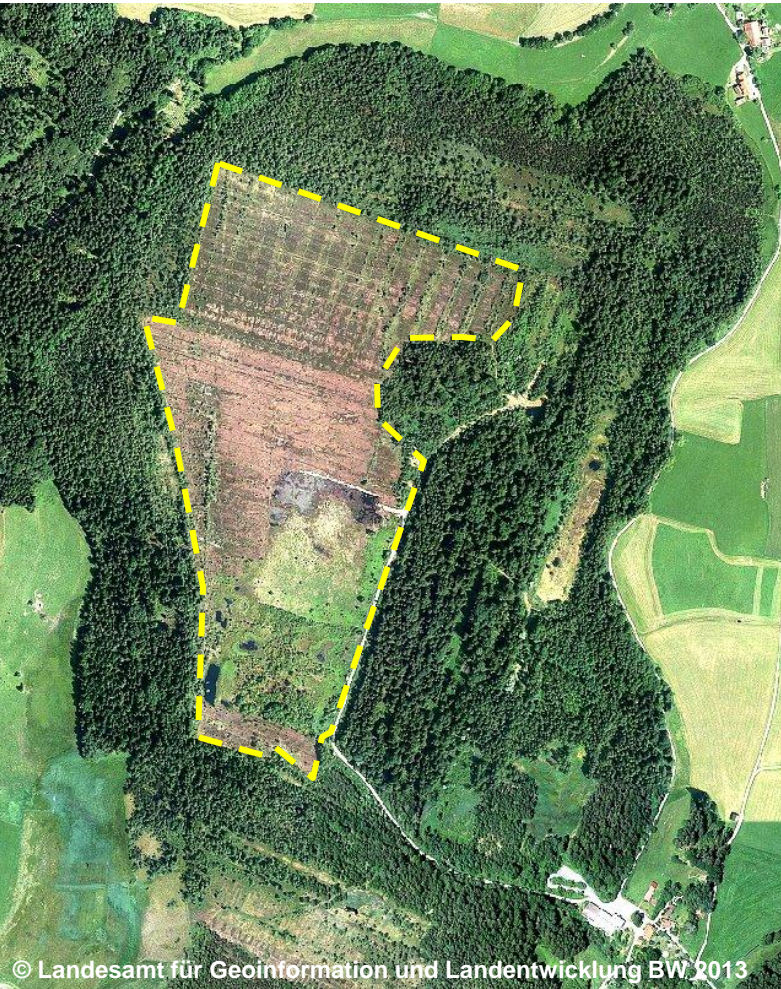


41005 AX_TagebauGrubeSteinbruch (G)

Abbaugut (AGT) 4010 Torf (G)

'Torf' ist ein Abbaugut, das aus der unvollkommenen Zersetzung abgestorbener pflanzlicher Substanz unter Luftabschluss in Mooren entstanden ist.

Erfassungskriterium: Fläche ≥ 1 ha



AGT 4010 Torf (G)
NAM Torfgewinnung Vogt-Reichermoos
BEZ 8224-7



Blick auf den Torfabbau

Die Modellierung des Objektes erfolgt auf der Grundlage von Fachinformationen.