

41002 AX_IndustrieUndGewerbeflaeche (G)

'Deponie (oberirdisch)' bezeichnet eine Fläche, auf der oberirdisch Abfallstoffe gelagert werden.

Erfassungskriterium: Fläche ≥ 1 ha

NAM ist nur Grunddatenbestand in Verbindung mit FKT 1450, 1790 und 2530

Funktion (FKT) 2630 Deponie (oberirdisch) (G)



FKT 2630 Deponie (oberirdisch) (G)

BEZ

NAM

ZUS



Blick auf die oberirdische Deponie

41002 AX_IndustrieUndGewerbeflaeche (G)

'Deponie (oberirdisch)' bezeichnet eine Fläche, auf der oberirdisch Abfallstoffe gelagert werden.

Erfassungskriterium: Fläche ≥ 1 ha

NAM ist nur Grunddatenbestand in Verbindung mit FKT 1450, 1790 und 2530

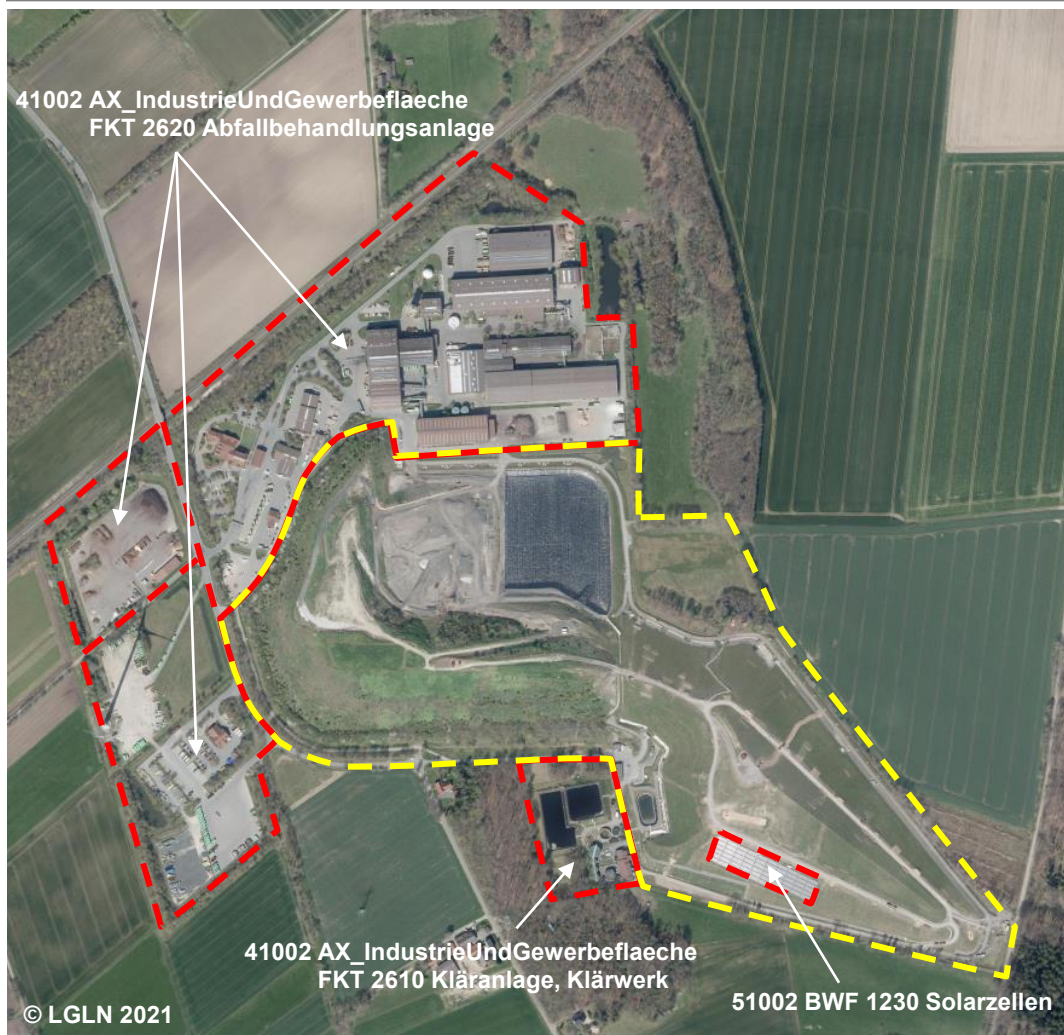
Funktion (FKT) 2630 Deponie (oberirdisch) (G)

FKT 2630 Deponie (oberirdisch) (G)

BEZ

NAM

ZUS



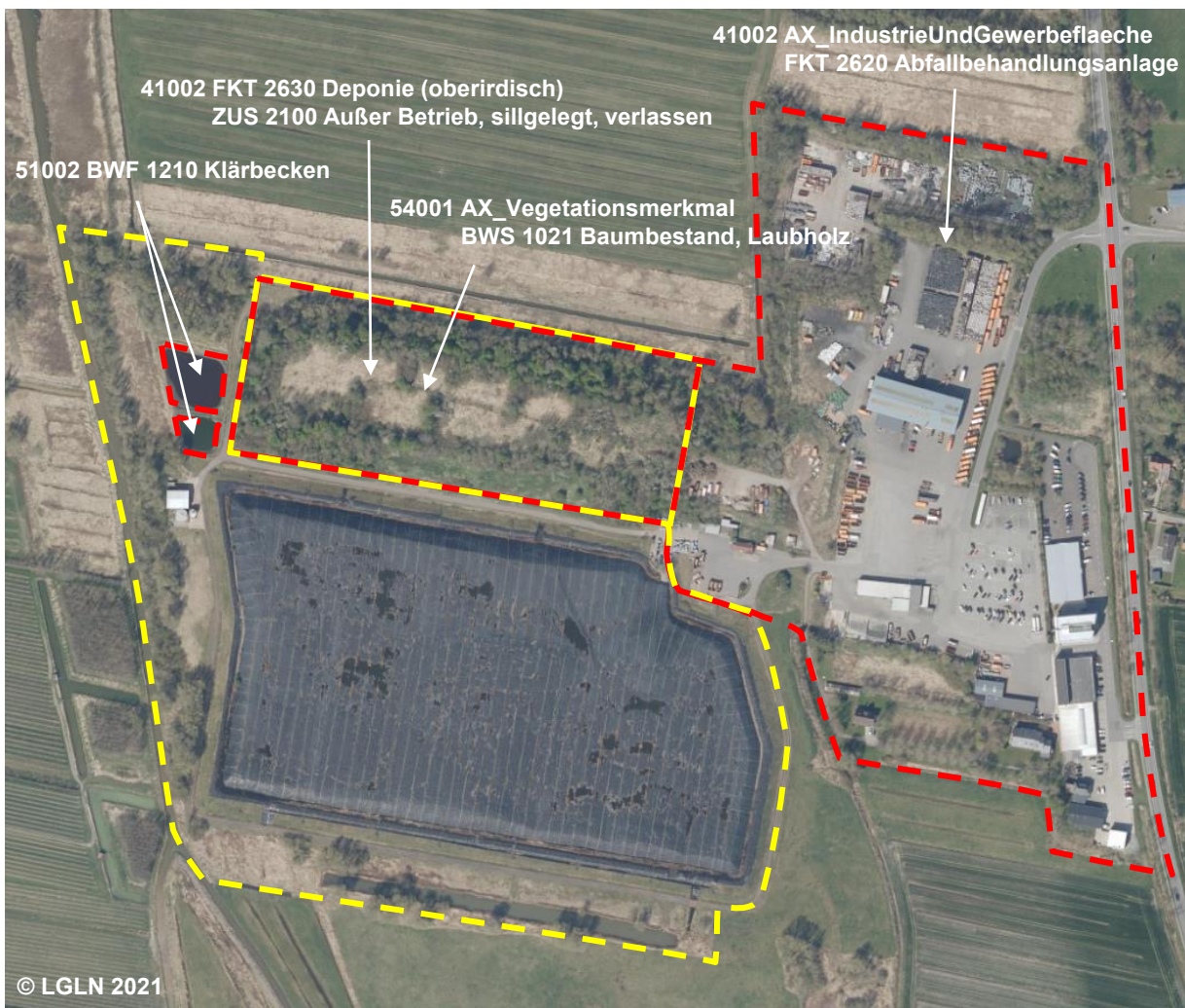
41002 AX_IndustrieUndGewerbeflaeche (G)

'Deponie (oberirdisch)' bezeichnet eine Fläche, auf der oberirdisch Abfallstoffe gelagert werden.

Erfassungskriterium: Fläche ≥ 1 ha

NAM ist nur Grunddatenbestand in Verbindung mit FKT 1450, 1790 und 2530

Funktion (FKT) 2630 Deponie (oberirdisch) (G)



FKT 2630 Deponie (oberirdisch) (G)

BEZ

NAM

ZUS

