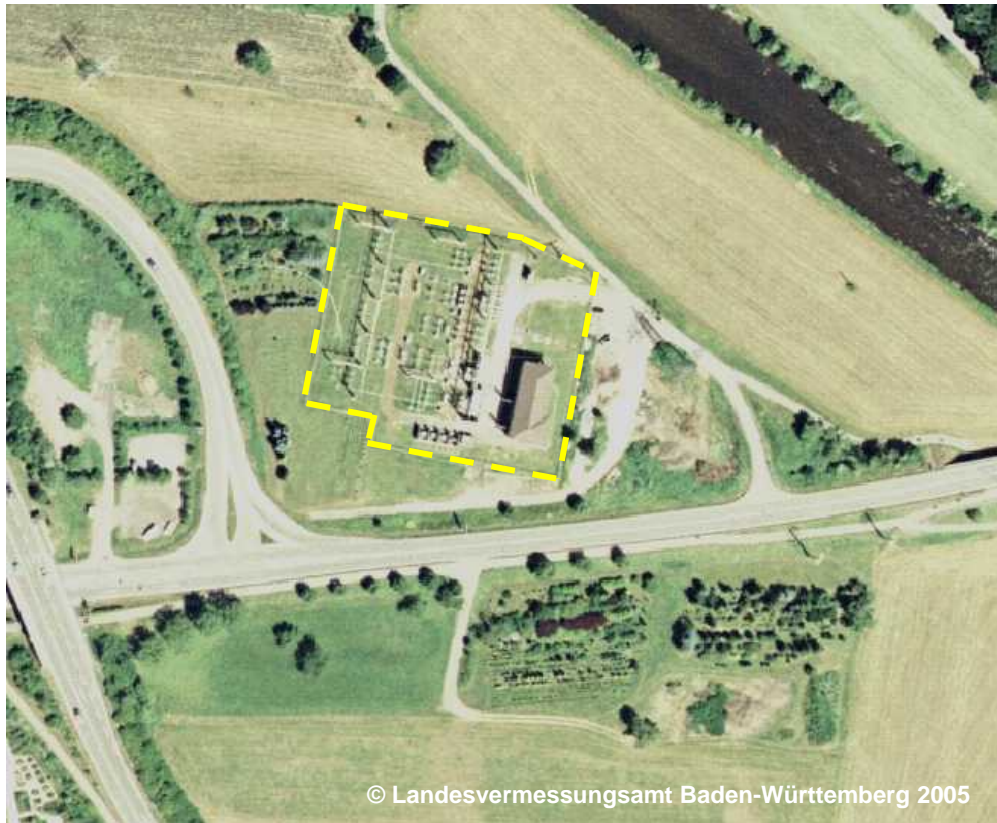


41002 AX_IndustrieUndGewerbeflaeche (G)

Funktion (FKT) 2540 Umspannstation (G)

'Umspannstation' bezeichnet eine Fläche mit Gebäuden und sonstigen Einrichtungen, um Strom auf eine andere Spannungsebene zu transformieren.

Erfassungskriterium: alle Umspannstationen im Netz der erfassten Freileitungen



© Landesvermessungsamt Baden-Württemberg 2005

FKT 2540 Umspannstation (G)
NAM Gutach
BEZ



© Landesvermessungsamt Baden-Württemberg 2007

Blick auf die Umspannstation