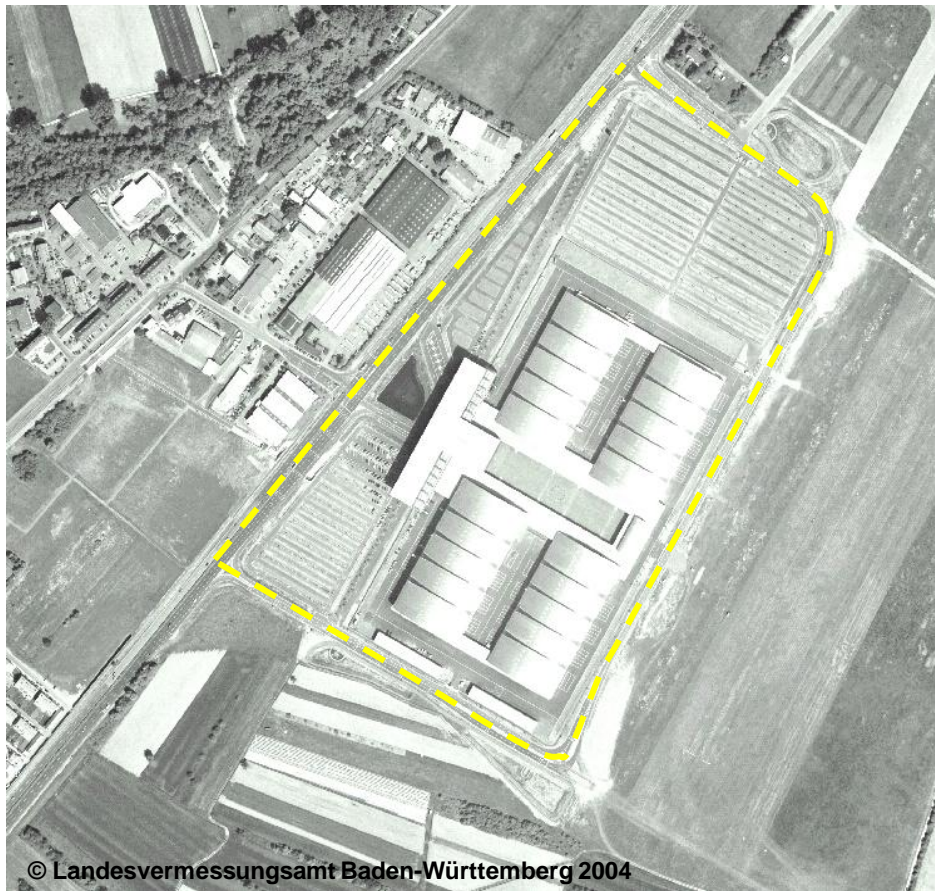


**41002 AX\_IndustrieUndGewerbeflaeche (G)**

**Funktion (FKT) 1450 Ausstellung, Messe (G)**

'Ausstellung, Messe' bezeichnet eine Fläche mit Ausstellungshallen und sonstigen Einrichtungen zur Präsentation von Warenmustern.

**Erfassungskriterium:** Fläche  $\geq 1$  ha



© Landesvermessungsamt Baden-Württemberg 2004

**FKT 1450 Ausstellung, Messe (G)**  
**NAM Neue Messe Karlsruhe (G)**  
**BEZ ....**



© Landesvermessungsamt Baden-Württemberg 2007

Blick auf das Ausstellungs- und Messegelände