

42009 AX_Platz (G)

'Raststätte, Autohof' ist eine Anlage an Verkehrsstraßen mit Bauwerken und Einrichtungen zur Versorgung und Erholung von Reisenden. Dazu gehören auch Autohöfe gemäß der Verwaltungsvorschriften zur Straßenverkehrsordnung (VwV-StVO).

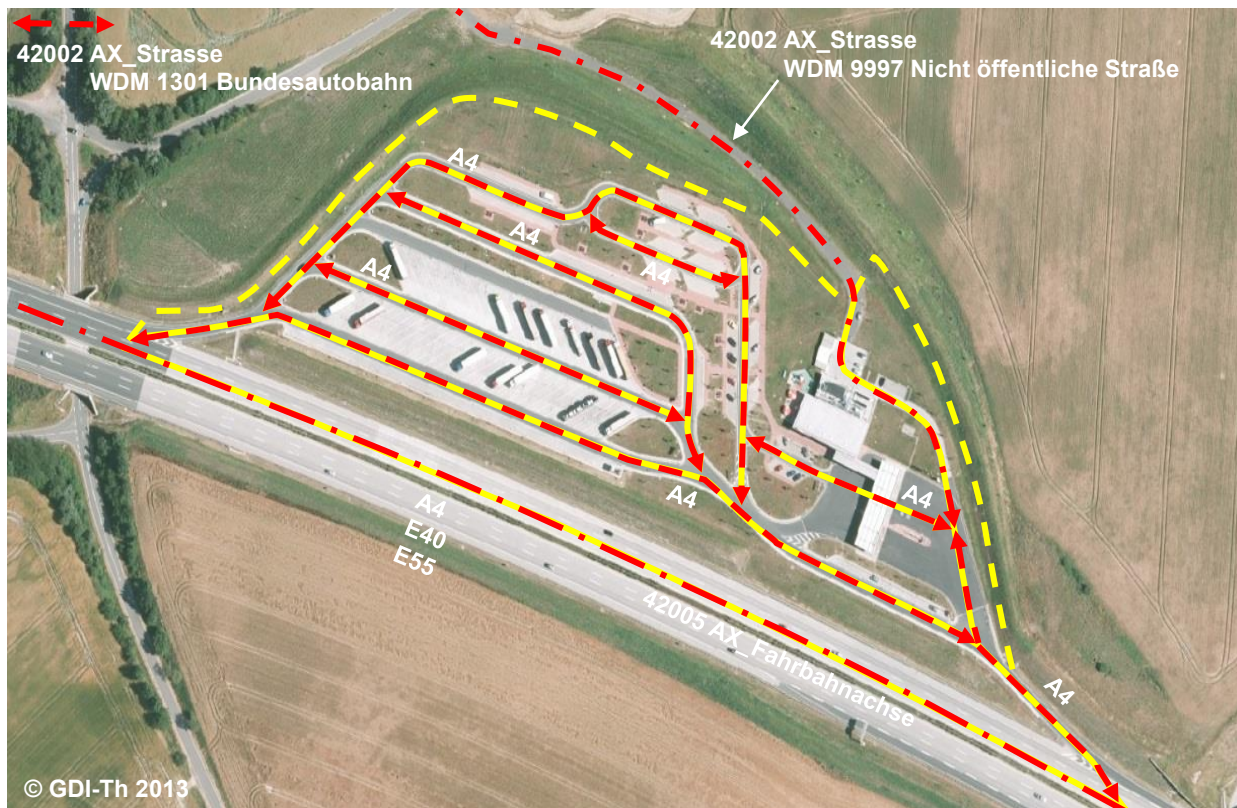
Zweitname (ZNM)

'Zweitname' ist ein weiterer Name von Platz.

Erfassungskriterium: FKT 5330 vollzählig.

Um sowohl der amtlichen Bezeichnung, als auch der fachspezifischen Erweiterung in den Landesämtern gerecht zu werden, wird empfohlen:
Die amtliche Bezeichnung der Rastanlage, welche mit dem BMVI und der BASt abgestimmt ist, im NAM zu führen.
Die landesinterne Bezeichnung der Rastanlage, welche mit dem Landesamt für Straßenbau abgestimmt ist, im ZNM zu führen.

Erläuterungsteil Kapitel 8.3.2.2



ZNM Altenburger Land Nord
FKT 5330 Raststätte, Autohof (G)
NAM Altenburger Land (G)
RGS
STS (G)



Blick auf die Raststätte