

42002 AX_Strasse (G)

'Bundesautobahn' ist eine durch Verwaltungsakt zur Bundesautobahn gewidmete Bundesfernstraße.

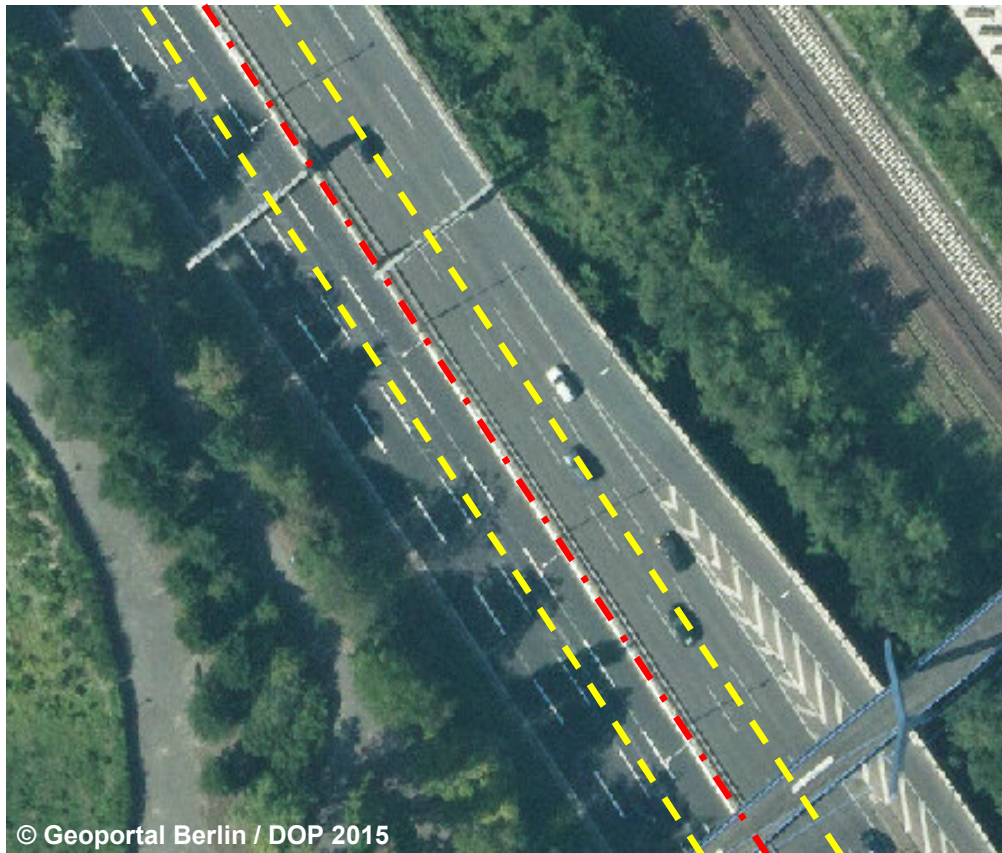
Erfassungskriterium: Vollzählige Erfassung des Straßennetzes.

Konsistenzbedingung: Das ZUSO 'Straße' besteht aus einem oder mehreren REO 'Straßenachse' oder einem oder mehreren REO 'Straßenachse' und einem oder mehreren REO 'Fahrbahnachse'.

Bildungsregel: Ein neues ZUSO 'Straße' ist zu bilden, wenn sich beim ZUSO der Wert eines Attributs ändert.

Widmung (WDM) 1301 Bundesautobahn (G)

Rechtsgrundlagen für die Widmung einer Straße sind das Bundesfernstraßengesetz und die Straßengesetze der Länder. Das Bundesfernstraßengesetz unterscheidet zwischen Bundesautobahnen und Bundesstraßen. Die Landesstraßengesetze sehen in der Regel Landes-, Kreis- und Gemeindestraßen oder ähnliche Unterteilungen vor. Gewidmete Straßen sind als AX_Strasse zu erfassen. Die Festsetzungen auf Grundlage der Straßengesetze sind maßgebend für die Belegung des Attributes Widmung beim ZUSO AX_Strasse. **Erläuterungsteil Kapitel 8.3.1.8**



© Geoportal Berlin / DOP 2015

WDM	1301	Bundesautobahn (G)
FTR	2000	(G)
IBD	(G)
BEZ	A100	(G)
NAM	(G)
STS	1100000405577	(G)
ZNM	
RGS	



© Senatsverwaltung für Stadtentwicklung,
Bauen und Wohnen Berlin 2016

Blick auf die Bundesautobahn

42002 AX_Strasse (G)

Widmung (WDM) 1301 Bundesautobahn (G)

'Bundesautobahn' ist eine durch Verwaltungsakt zur Bundesautobahn gewidmete Bundesfernstraße.

Erfassungskriterium: Vollzählige Erfassung des Straßennetzes.

Konsistenzbedingung: Das ZUSO 'Straße' besteht aus einem oder mehreren REO 'Straßenachse' oder einem oder mehreren REO 'Straßenachse' und einem oder mehreren REO 'Fahrbahnachse'.

Bildungsregel: Ein neues ZUSO 'Straße' ist zu bilden, wenn sich beim ZUSO der Wert eines Attributs ändert.

Die Attributart 'Internationale Bedeutung' mit der Wertart 2001 'Europastraße' kann nur vorkommen, wenn die Attributart 'Widmung' die Wertarten Autobahn (1301) oder Bundesstraße (1303) führt.

AdV-Testsuite Testkriterium DE.42002.F.b.002

Bei einem Objekt 42002 'Straße' bei dem die Attributart 'Internationale Bedeutung' mit 2001 'Europastraße' und die Attributart 'Widmung' mit 1301 'Autobahn' belegt ist, muss die eine Bezeichnung mit "A" und die andere Bezeichnung mit "E" beginnen. Jede weitere Bezeichnung muss ebenfalls mit "E" beginnen.

Bei einem Objekt 42002 'Straße' bei dem die Attributart 'Internationale Bedeutung' mit 2001 'Europastraße' und die Attributart 'Widmung' mit 1303 'Bundesstraße' belegt ist, muss die eine Bezeichnung mit "B" und die andere Bezeichnung mit "E" beginnen. Jede weitere Bezeichnung muss ebenfalls mit "E" beginnen.

Bei einem Objekt 42002 'Straße' ohne 'Internationale Bedeutung' beginnt 'Bezeichnung' bei 'Widmung' 1301 'Autobahn' mit "A", bei 'Widmung' 1303 'Bundesstraße' mit "B", bei 'Widmung' 1305 'Landesstraße, Staatsstraße' mit "L" oder "S". Bei 'Widmung' 1307 'Gemeindestraße', 9997 'Attribut trifft nicht zu' und 9999 'Sonstiges' ist 'Bezeichnung' nicht erlaubt.

Nach einem Buchstaben müssen alle dazugehörigen weiteren Zeichen im Attribut 'Bezeichnung' Ziffern sein. Eine Ausnahme gilt nur bei Bundesstraßen, bei denen als Suffix ein Kleinbuchstabe erlaubt ist. Bezeichnungen von Straßen müssen generell folgenden regulären Ausdruck erfüllen: `^[A-Za-z0-9äöüÜ]+$` - Leer- und Sonderzeichen sind somit nicht erlaubt.

AdV-Testsuite Testkriterium DE.42002.F.d.001