

42002 AX_Strasse (G)

'Europastraßen' sind Abschnitte von Bundesfernstraßen, die einen Teil des von der Europäischen Konferenz der Verkehrsminister beschlossenen internationalen europäischen Straßennetz bilden.

Erfassungskriterium: Vollzählige Erfassung des Straßennetzes.

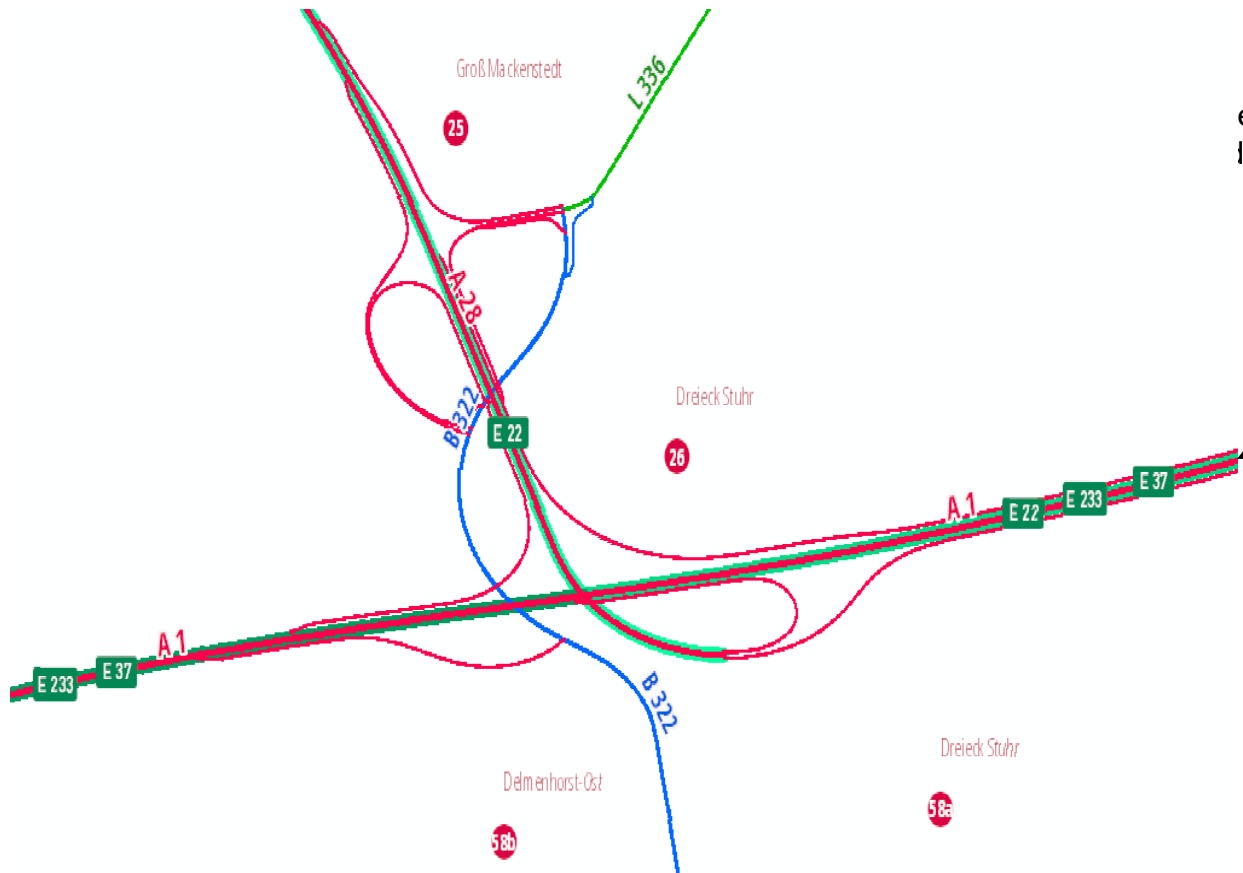
Konsistenzbedingung: Das ZUSO 'Straße' besteht aus einem oder mehreren REO 'Straßenachse' oder einem oder mehreren REO 'Straßenachse' und einem oder mehreren REO 'Fahrbahnachse'.

Die Attributart 'internationale Bedeutung' mit der Wertart 2001 'Europastraße' kann nur in Verbindung mit der Attributart 'Bezeichnung' vorkommen.

Bildungsregel: Ein neues ZUSO 'Straße' ist zu bilden, wenn sich beim ZUSO der Wert eines Attributs ändert.

Internationale Bedeutung (IBD) 2001 Europastraße (G)

e Modellierung des Objektes erfolgt auf
ler Grundlage von Fachinformationen.



IBD	2001	Europastraße (G)
FTR	2000	(G)
BEZ	A1	(G)
	E22	(G)
	E37	(G)
	E233	(G)
NAM	(G)
WDM	1301	Bundesautobahn (G)
STS	(G)
ZNM	
RGS	

42002 AX_Strasse (G)

'Europastraßen' sind Abschnitte von Bundesfernstraßen, die einen Teil des von der Europäischen Konferenz der Verkehrsminister beschlossenen internationalen europäischen Straßennetz bilden.

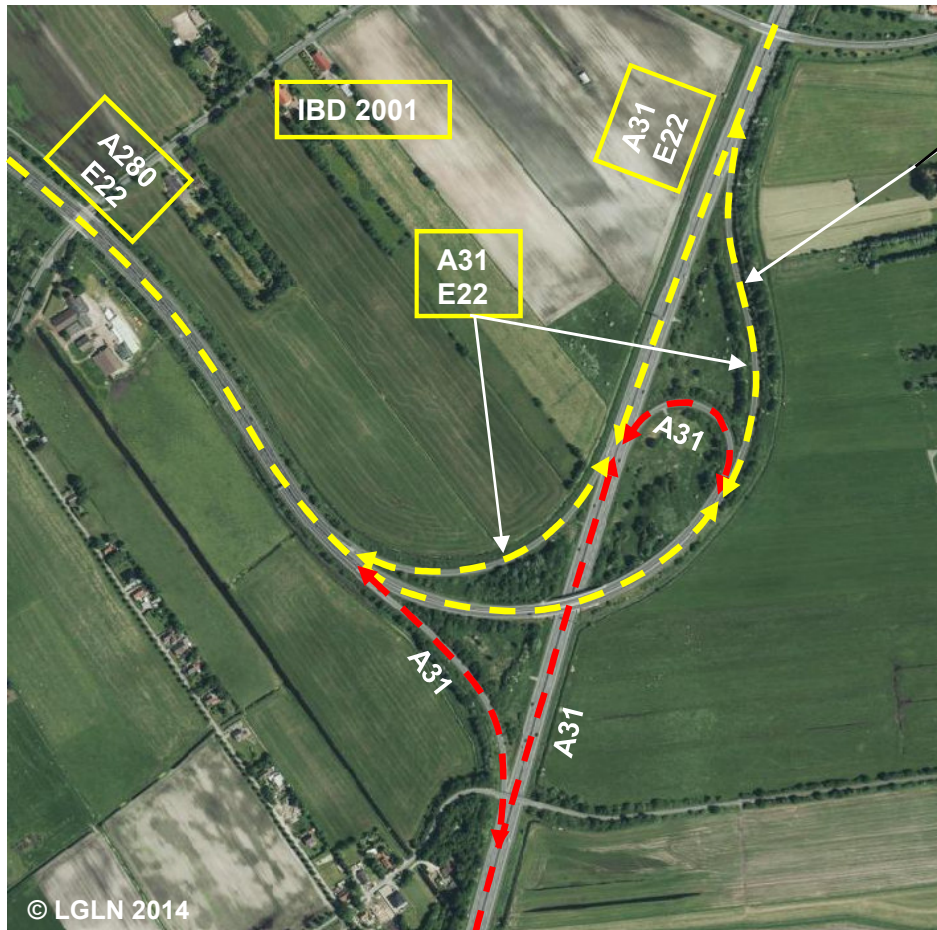
Erfassungskriterium: Vollzählige Erfassung des Straßennetzes.

Konsistenzbedingung: Das ZUSO 'Straße' besteht aus einem oder mehreren REO 'Straßenachse' oder einem oder mehreren REO 'Straßenachse' und einem oder mehreren REO 'Fahrbahnachse'.

Die Attributart 'internationale Bedeutung' mit der Wertart 2001 'Europastraße' kann nur in Verbindung mit der Attributart 'Bezeichnung' vorkommen.

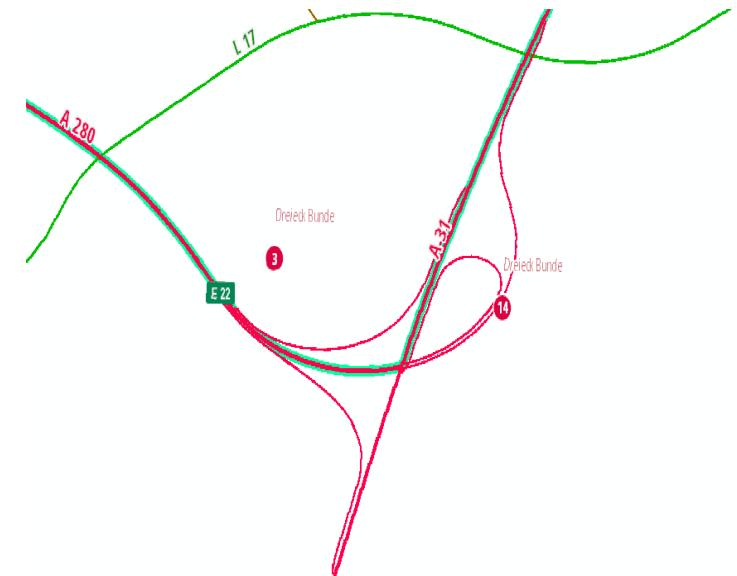
Bildungsregel: Ein neues ZUSO 'Straße' ist zu bilden, wenn sich beim ZUSO der Wert eines Attributs ändert.

Internationale Bedeutung (IBD) 2001 Europastraße (G)



IBD	2001	Europastraße (G)
FTR	(G)
BEZ	A31	(G)
	E22	(G)
NAM	(G)
WDM	1301	Bundesautobahn (G)
STS	(G)
ZNM	
RGS	

Die Modellierung des
Objektes erfolgt auf der
Grundlage von
Fachinformationen.



Ausschnitt aus der Straßeninformationsbank NWSIB

42002 AX_Straße (G)

Internationale Bedeutung (IBD) 2001 Europastraße (G)

'Europastraßen' sind Abschnitte von Bundesfernstraßen, die einen Teil des von der Europäischen Konferenz der Verkehrsminister beschlossenen internationalen europäischen Straßennetz bilden.

Erfassungskriterium: Vollzählige Erfassung des Straßennetzes.

Konsistenzbedingung: Das ZUSO 'Straße' besteht aus einem oder mehreren REO 'Straßenachse' oder einem oder mehreren REO 'Straßenachse' und einem oder mehreren REO 'Fahrbahnachse'.

Die Attributart 'internationale Bedeutung' mit der Wertart 2001 'Europastraße' kann nur in Verbindung mit der Attributart 'Bezeichnung' vorkommen.

Bildungsregel: Ein neues ZUSO 'Straße' ist zu bilden, wenn sich beim ZUSO der Wert eines Attributs ändert.

Die Attributart 'internationale Bedeutung' mit der Wertart 2001 'Europastraße' kann nur in Verbindung mit der Attributart 'Bezeichnung' vorkommen. **AdV-Testsuite Testkriterium DE.42002.A.b.001**

Die Attributart 'Internationale Bedeutung' mit der Wertart 2001 'Europastraße' kann nur in Verbindung mit der Attributart 'Bezeichnung' mit "E" vorkommen. **AdV-Testsuite Testkriterium DE.42002.F.b.001**

Die Attributart 'Internationale Bedeutung' mit der Wertart 2001 'Europastraße' kann nur vorkommen, wenn die Attributart 'Widmung' die Wertarten Autobahn (1301) oder Bundesstraße (1303) führt.

AdV-Testsuite Testkriterium DE.42002.F.b.002

Die Attributart 'Internationale Bedeutung' mit der Wertart 2001 'Europastraße' muss mindestens 2 Bezeichnungen führen.

AdV-Testsuite Testkriterium DE.42002.F.b.003

Bei einem Objekt 42002 'Straße' bei dem die Attributart 'Internationale Bedeutung' mit 2001 'Europastraße' und die Attributart 'Widmung' mit 1301 'Autobahn' belegt ist, muss die eine Bezeichnung mit "A" und die andere Bezeichnung mit "E" beginnen. Jede weitere Bezeichnung muss ebenfalls mit "E" beginnen.

Bei einem Objekt 42002 'Straße' bei dem die Attributart 'Internationale Bedeutung' mit 2001 'Europastraße' und die Attributart 'Widmung' mit 1303 'Bundesstraße' belegt ist, muss die eine Bezeichnung mit "B" und die andere Bezeichnung mit "E" beginnen. Jede weitere Bezeichnung muss ebenfalls mit "E" beginnen.

Bei einem Objekt 42002 'Straße' ohne 'Internationale Bedeutung' beginnt 'Bezeichnung' bei 'Widmung' 1301 'Autobahn' mit "A", bei 'Widmung' 1303 'Bundesstraße' mit "B", bei 'Widmung' 1305 'Landesstraße, Staatsstraße' mit "L" oder "S". Bei 'Widmung' 1307 'Gemeindestraße', 9997 'Attribut trifft nicht zu' und 9999 'Sonstiges' ist 'Bezeichnung' nicht erlaubt. Nach einem Buchstaben müssen alle dazugehörigen weiteren Zeichen im Attribut 'Bezeichnung' Ziffern sein. Eine Ausnahme gilt nur bei Bundesstraßen, bei denen als Suffix ein Kleinbuchstabe erlaubt ist.

Bezeichnungen von Straßen müssen generell folgenden regulären Ausdruck erfüllen: `^[A-Za-z0-9ÄÖÜ]+$` - Leer- und Sonderzeichen sind somit nicht erlaubt. **AdV-Testsuite Testkriterium DE.42002.F.d.001**