

## 42015 AX\_Flugverkehr (G)

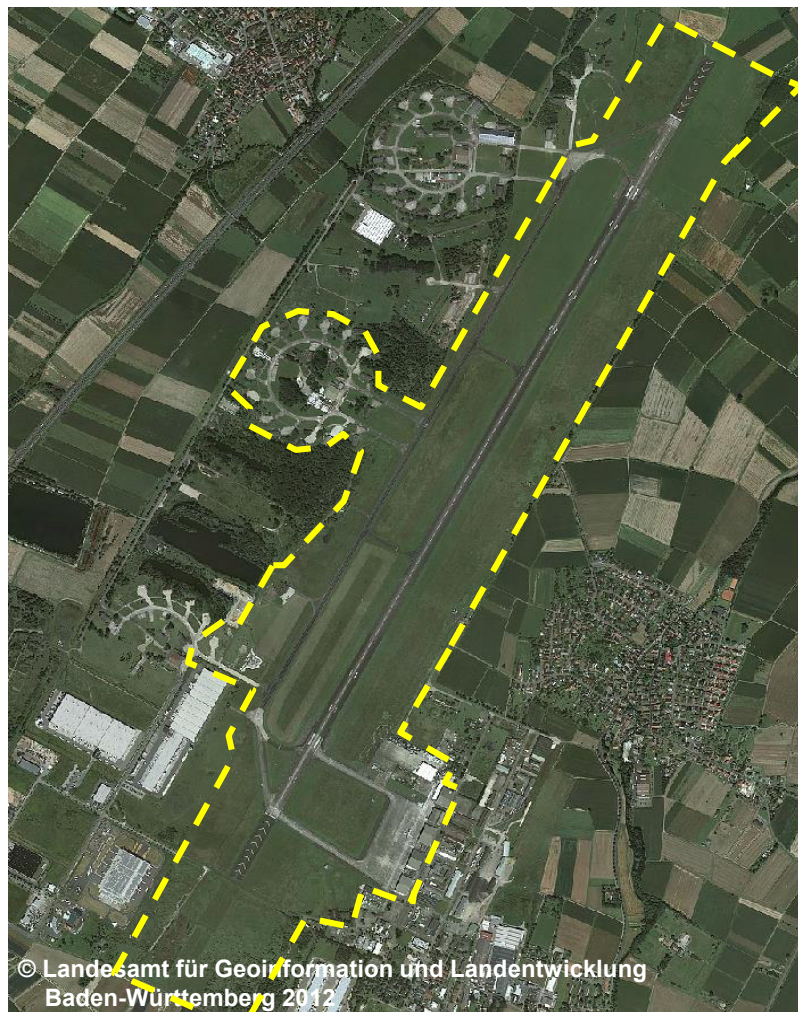
'Sonderflughafen' ist ein Flughafen, der im Luftfahrthandbuch als solcher ausgewiesen ist.

**Erfassungskriterium:** ZUS 4000 Fläche  $\geq$  5,0 ha, sonst vollzählig.

Erfasst wird die Gesamtfläche innerhalb der Abgrenzung von Flughäfen bzw. von Flugplatzbereichen.

Es wird beim Attribut 'Name' nur die unverschlüsselte Lagebezeichnung geführt.

## Art (ART) 5513 Sonderflughafen (G)



**ART 5513 Sonderflughafen (G)**  
**BEZ** EDTL  
**FKT** ....  
**NAM** Lahr (G)  
**NTZ** 1000 Zivil (G)  
**ZUS** .... (G)  
**ZNM** ....

LAHR	EDTL
Sonderflughafen / Special Airport; IFR, NVFR	
1.9 NM N Lahr, Black Forest Airport Lahr GmbH	
Fritz-Rinderspacher-Str. 9 (B140), 77933 Lahr	
☎ (07821) 994-200, Fax 994-253	
e-mail: ops@blackforest-airport.com	
http: www.blackforest-airport.de	

(Luftfahrthandbuch 2012)

Die Modellierung des Objektes erfolgt  
auf der Grundlage von Fachinformationen.



© Landesamt für Geoinformation und Landentwicklung Baden-Württemberg 2014

Blick auf den Sonderflughafen