

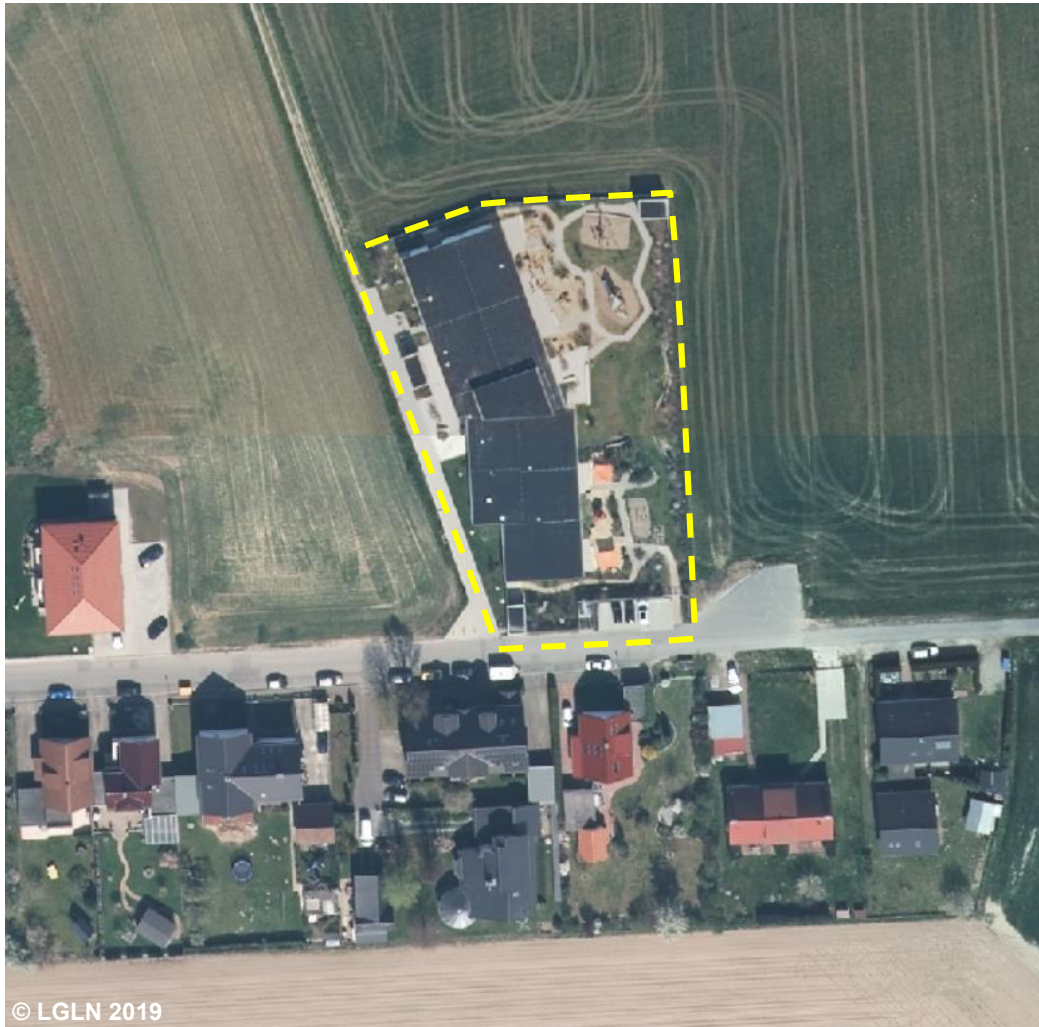
41007 AX_FlaecheBesondererFunktionalerPraegung (G)

'Soziales' bezeichnet eine Fläche auf der vorwiegend Gebäude des Sozialwesens stehen, z. B. Kindergärten, Jugend- und Senioreneinrichtungen, Freizeit-, Fremden- und Obdachlosenheime.

Erfassungskriterium: Fläche ≥ 1 ha

Funktion (FKT) 1160 Soziales (G)

FKT 1160 Soziales (G)
BEB 1000 Offen (G)
NAM Kindertagesstätte MOBILE
ZUS



Blick auf die Fläche Soziales