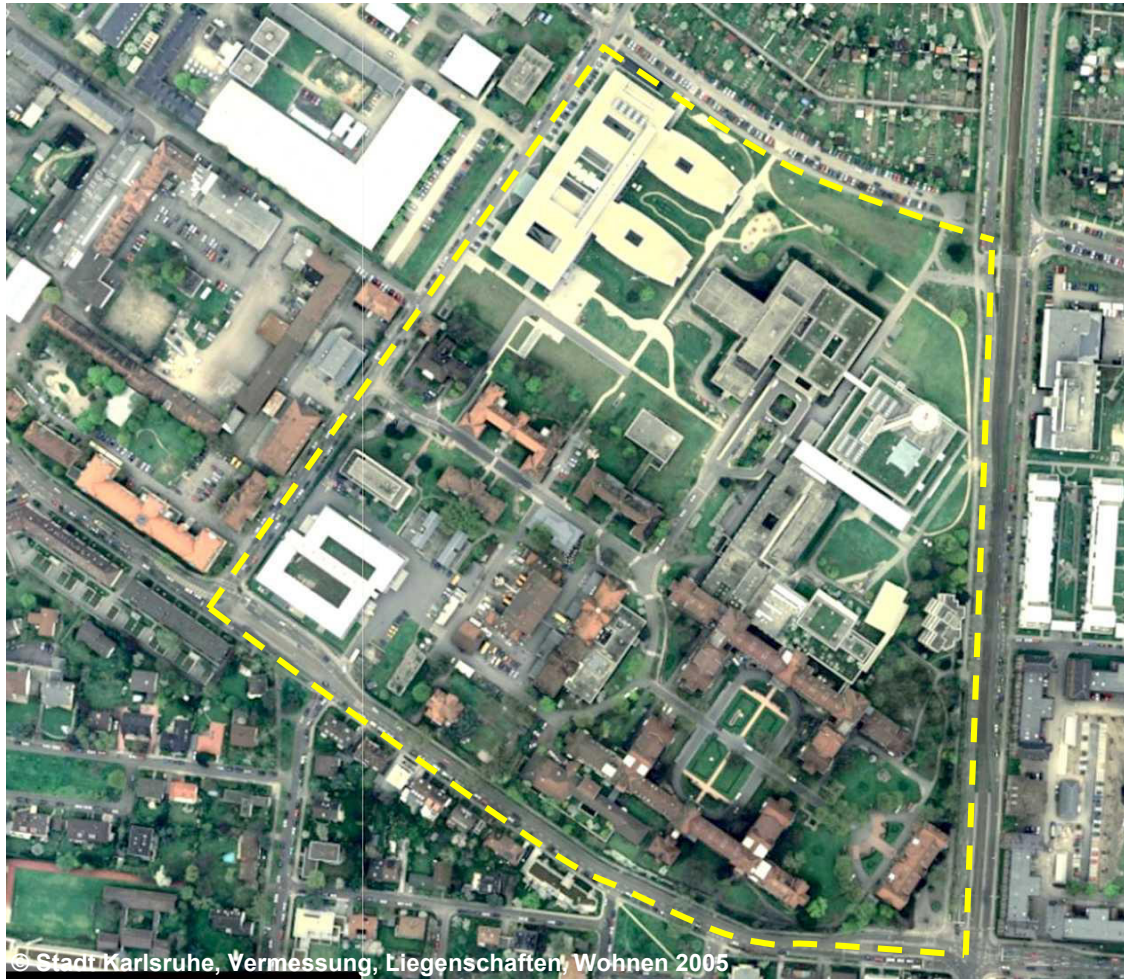


41007 AX_FlaecheBesondererFunktionalerPraegung (G)

'Gesundheit, Kur' bezeichnet eine Fläche auf der vorwiegend Gebäude des Gesundheitswesens stehen, z.B. Krankenhäuser, Heil- und Pflegeanstalten.

Erfassungskriterium: Fläche ≥ 1 ha

Funktion (FKT) 1150 Gesundheit, Kur (G)



© Stadt Karlsruhe, Vermessung, Liegenschaften, Wohnen 2005

FKT 1150 Gesundheit, Kur (G)
BEB 1000 Offen (G)
NAM Städtisches Klinikum Karlsruhe
ZUS



© Landesamt für Geoinformation und Landentwicklung
Baden-Württemberg 2007

Blick auf die Fläche Gesundheit, Kur