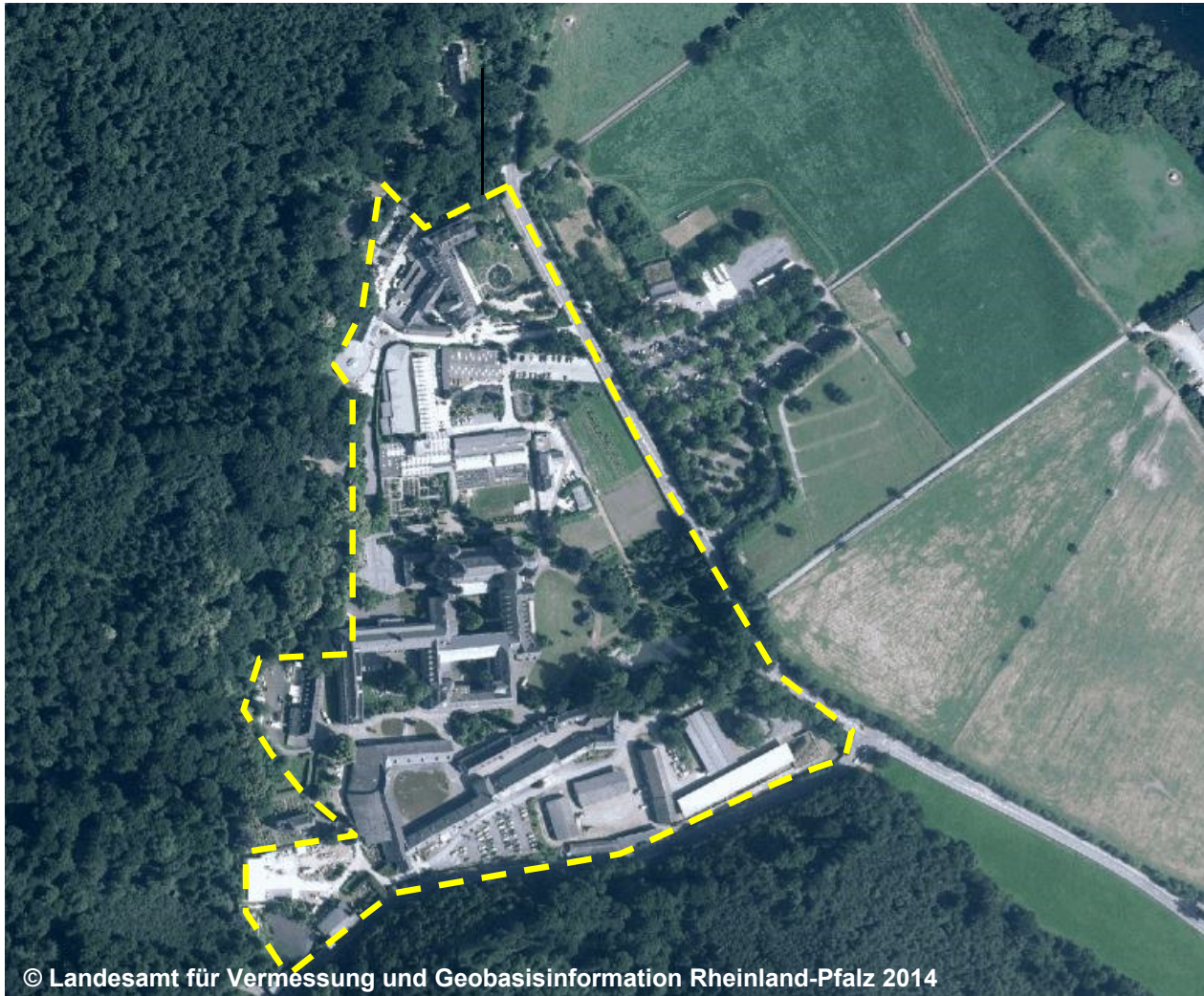


41007 AX_FlaecheBesondererFunktionalerPraegung (G)

'Religiöse Einrichtung' bezeichnet eine Fläche auf der vorwiegend religiöse Gebäude stehen.

Erfassungskriterium: Fläche ≥ 1 ha

Funktion (FKT) 1140 Religiöse Einrichtung



© Landesamt für Vermessung und Geobasisinformation Rheinland-Pfalz 2014

FKT 1140 Religiöse Einrichtung
BEB 1000 Offen (G)
NAM Maria Laach
ZUS

Gehört die Funktion 1140 Religiöse Einrichtung nicht zum landesspezifischen Erfassungsinhalt, werden diese Flächen als 41007 mit FKT 1100 Öffentliche Zwecke (LN) erhoben.



© Sorger 2015

Blick auf die Religiöse Einrichtung