

41007 AX_FlaecheBesondererFunktionalerPraegung (G)

'Bildung und Wissenschaft' bezeichnet eine Fläche, auf der vorwiegend Gebäude stehen, in denen geistige, kulturelle und soziale Fähigkeiten vermittelt werden und/oder wissenschaftliche Forschung betrieben wird (z.B. Schulen, Universitäten, Institute).

Erfassungskriterium: Fläche ≥ 1 ha

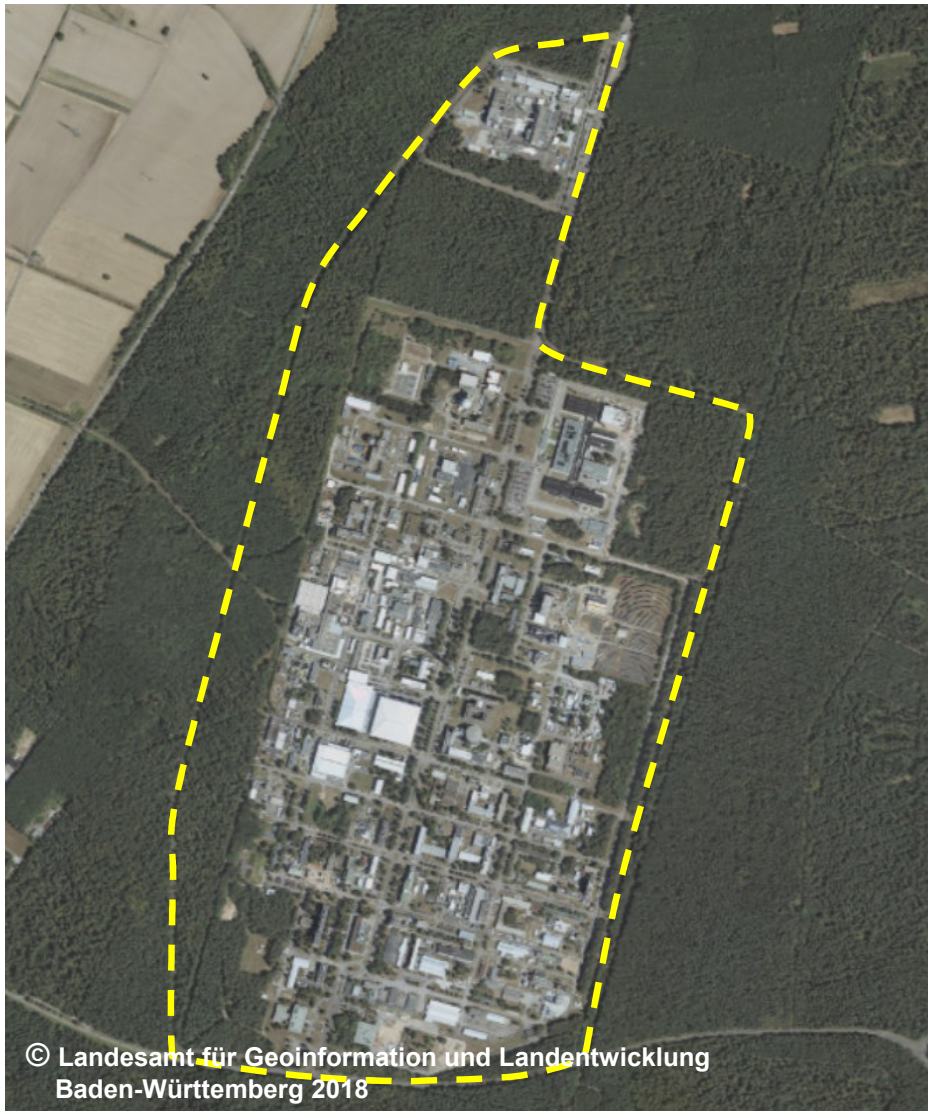
Funktion (FKT) 1120 Bildung und Wissenschaft (G)

FKT 1120 Bildung und Wissenschaft (G)

BEB 1000 Offen (G)

NAM Forschungszentrum Karlsruhe

ZUS



Blick auf die Fläche Bildung und Wissenschaft

41007 AX_FlaecheBesondererFunktionalerPraegung (G)

'Bildung und Wissenschaft' bezeichnet eine Fläche, auf der vorwiegend Gebäude stehen, in denen geistige, kulturelle und soziale Fähigkeiten vermittelt werden und/oder wissenschaftliche Forschung betrieben wird (z.B. Schulen, Universitäten, Institute).

Erfassungskriterium: Fläche ≥ 1 ha

Funktion (FKT) 1120 Bildung und Wissenschaft (G)

FKT 1120 Bildung und Wissenschaft (G)

BEB 1000 Offen (G)

NAM Leibniz Universität Hannover

ZUS



Blick auf die Fläche Bildung und Wissenschaft