

41001 AX_Wohnbauflaeche (G)

'Wohnbaufläche' ist eine baulich geprägte Fläche einschließlich der mit ihr im Zusammenhang stehenden Freiflächen (z.B. Vorgärten, Ziergärten, Zufahrten, Stellplätze und Hofraumflächen), die ausschließlich oder vorwiegend dem Wohnen dient.

Erfassungskriterium: Vollzählig



BEB 1000 Offen (G)
NAM
ZNM



Beispiel für eine Wohnbaufläche

41001 AX_Wohnbauflaeche (G)

'Wohnbaufläche' ist eine baulich geprägte Fläche einschließlich der mit ihr im Zusammenhang stehenden Freiflächen (z.B. Vorgärten, Ziergärten, Zufahrten, Stellplätze und Hofraumflächen), die ausschließlich oder vorwiegend dem Wohnen dient.

Erfassungskriterium: Vollzählig



© Landesvermessung und Geobasisinformation Niedersachsen 2016

BEB 1000 Offen (G)

NAM

ZNM

Die Grundfläche eines Garagenkomplex ergibt sich aus der Nutzung mit der das Parken in engem funktionalem Zusammenhang steht.

Erläuterungsteil 17.5 Anhang 5 Nr.9



© Wegener 2019

Beispiel für eine Wohnbaufläche

41001 AX_Wohnbauflaeche (G)

'Wohnbaufläche' ist eine baulich geprägte Fläche einschließlich der mit ihr im Zusammenhang stehenden Freiflächen (z.B. Vorgärten, Ziergärten, Zufahrten, Stellplätze und Hofraumflächen), die ausschließlich oder vorwiegend dem Wohnen dient.

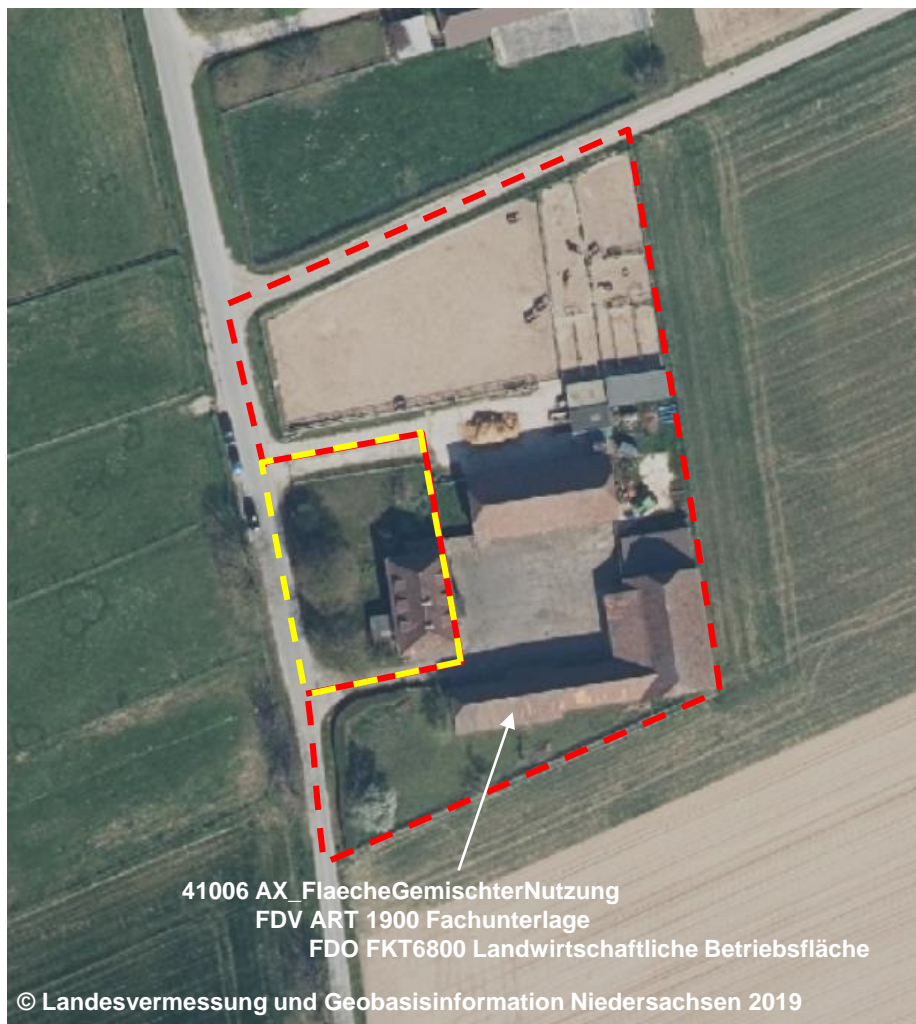
Erfassungskriterium: Vollzählig

BEB 1000 Offen (G)

NAM

ZNM

Für die Ableitung der Landnutzung ist die Trennung von Landwirtschaftlicher Betriebsfläche (Objektart 41006 FKT 6800) und Wohnbaufläche (Objektart 41001) erforderlich.



Blick auf die Wohnbaufläche und die getrennt zu führende Landwirtschaftliche Betriebsfläche