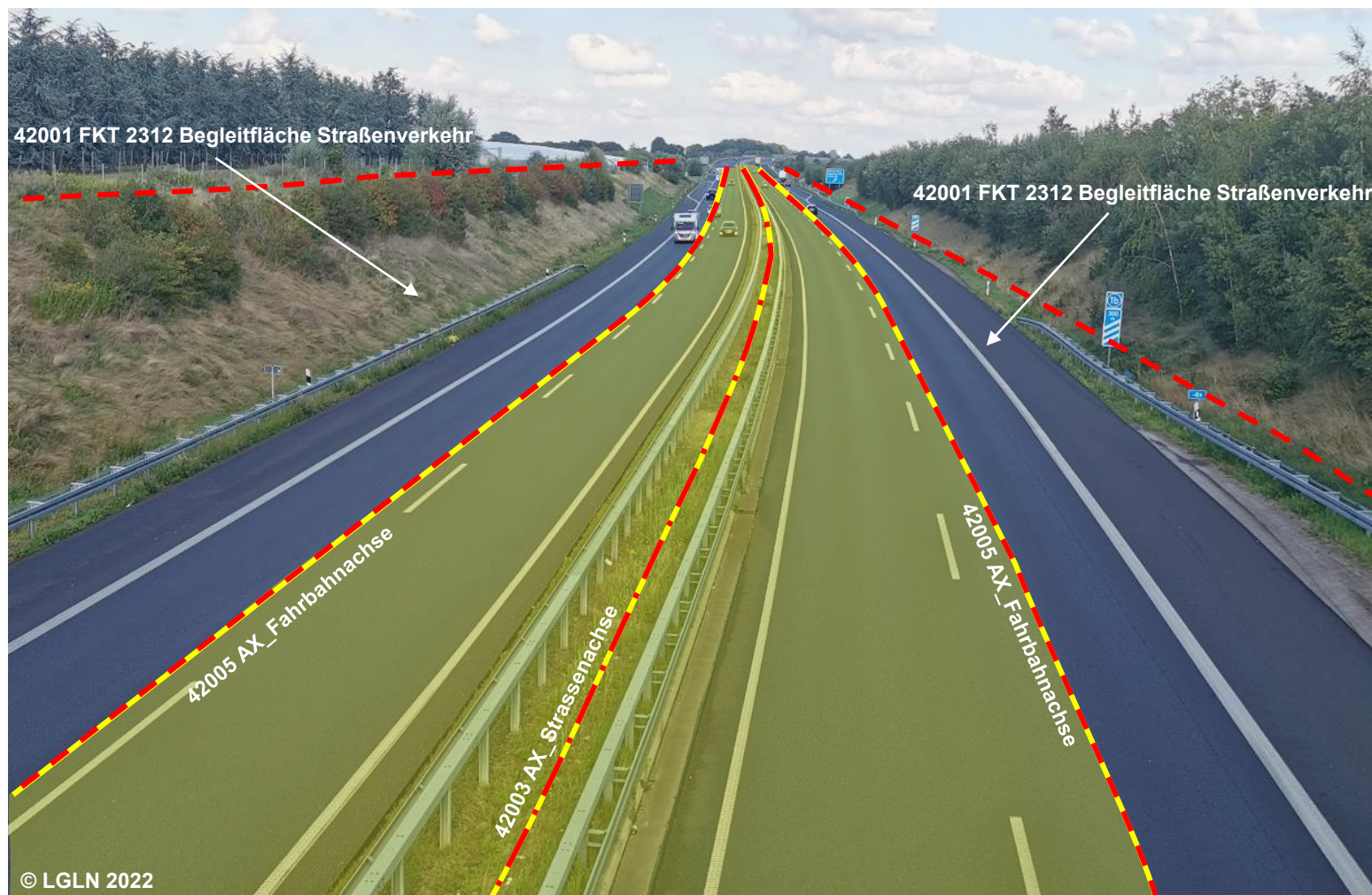


42001 AX_Strassenverkehr (G)

'Straßenverkehr' umfasst alle für die bauliche Anlage Straße erforderlichen Flächen und die dem Straßenverkehr dienenden bebauten und unbebauten Flächen.

Erfassungskriterium: Vollzählig zwischen Straßenachse und Fahrbahnachse, ansonsten Fläche ≥ 1 ha



FKT (G)
ZUS

42001 AX_Strassenverkehr (G)

'Straßenverkehr' umfasst alle für die bauliche Anlage Straße erforderlichen Flächen und die dem Straßenverkehr dienenden bebauten und unbebauten Flächen.

Erfassungskriterium: Vollzählig zwischen Straßenachse und Fahrbahnachse, ansonsten Fläche ≥ 1 ha



FKT (G)
ZUS

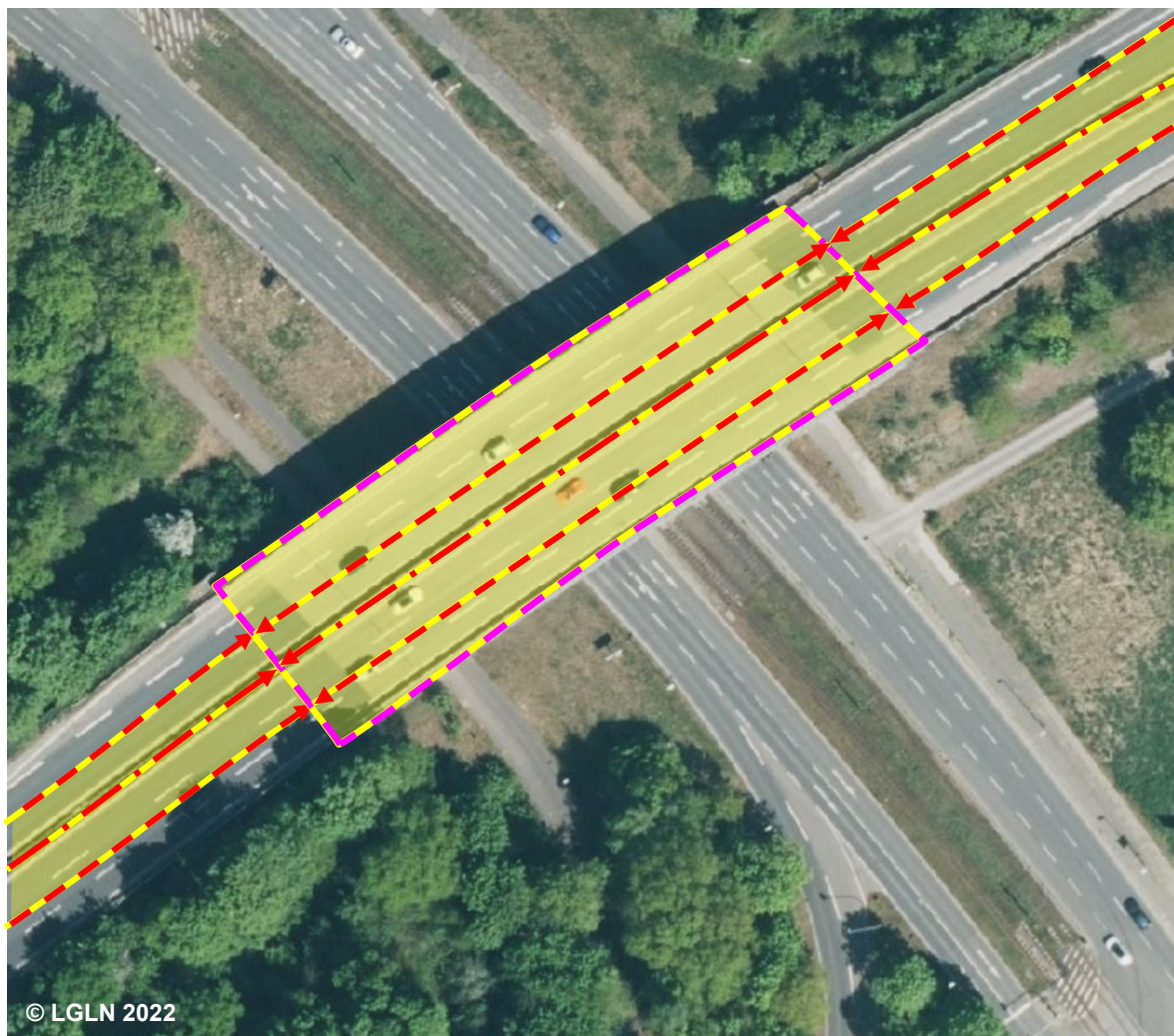


Blick auf eine Fläche Straßenverkehr

42001 AX_Strassenverkehr (G)

'Straßenverkehr' umfasst alle für die bauliche Anlage Straße erforderlichen Flächen und die dem Straßenverkehr dienenden bebauten und unbebauten Flächen.

Erfassungskriterium: Vollzählig zwischen Straßenachse und Fahrbahnachse, ansonsten Fläche ≥ 1 ha



FKT (G)
ZUS

