

41004 AX_Bergbaubetrieb (G)

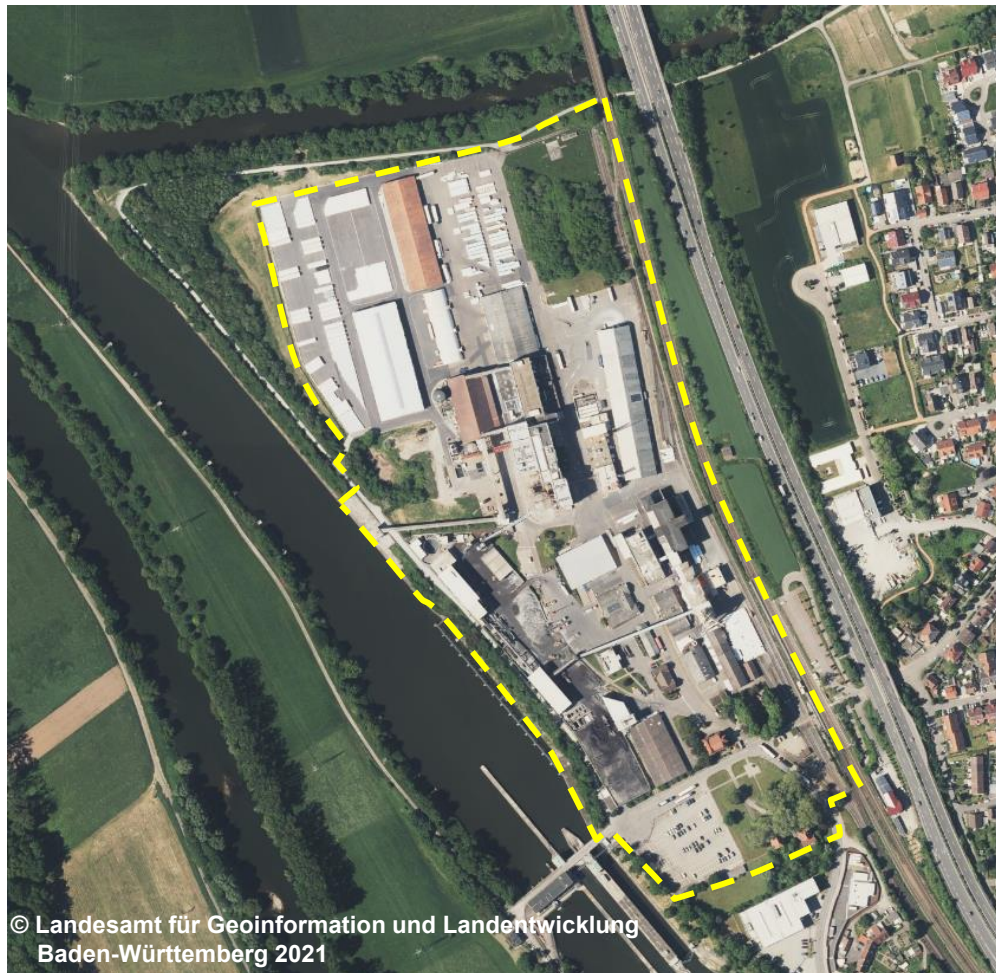
'Name' ist der Eigenname von 'Bergbaubetrieb'.

'Bezeichnung' ist die von einer Fachstelle vergebene Kurzbezeichnung.

Erfassungskriterium: Fläche ≥ 1 ha
FKT 1200 $\geq 0,5$ ha

Name (NAM)

Bezeichnung (BEZ)



© Landesamt für Geoinformation und Landentwicklung
Baden-Württemberg 2021

NAM Steinsalzbergwerk Kochendorf
BEZ 125005-011
FKT
AGT 5003 Steinsalz
ZUS (G)

Die Modellierung des Objektes erfolgt auf
der Grundlage von Fachinformationen.



© Landesamt für Geoinformation und Landentwicklung
Baden-Württemberg 2007

Blick auf den Bergbaubetrieb