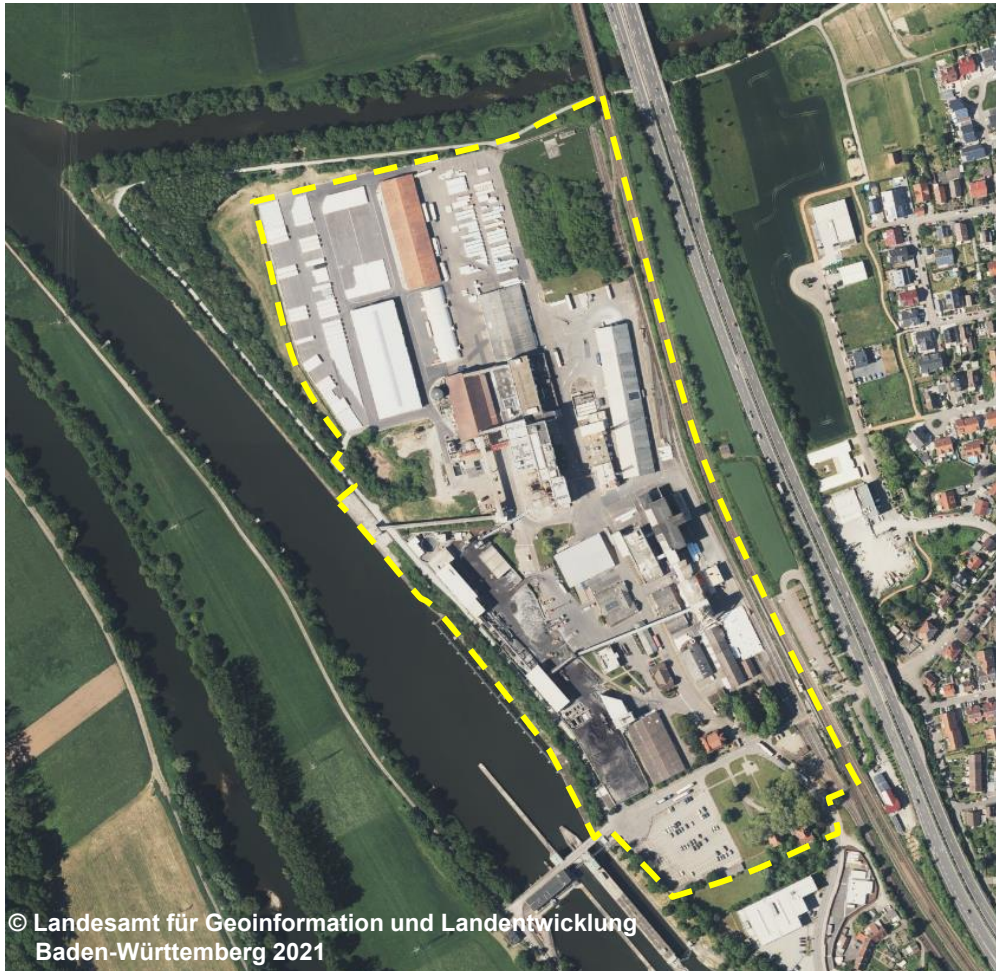


41004 AX_Bergbaubetrieb (G)

'Steinsalz' ist ein Abbaugut, das aus Salzstöcken gewonnen wird und aus Natriumchlorid besteht.

Erfassungskriterium: Fläche ≥ 1 ha
FKT 1200 $\geq 0,5$ ha

Abbaugut (AGT) 5003 Steinsalz



AGT 5003 Steinsalz
BEZ 125005-011
FKT
NAM Steinsalzbergwerk Kochendorf
ZUS (G)

Die Modellierung des Objektes erfolgt auf der Grundlage von Fachinformationen.



Blick auf den Bergbaubetrieb