

41002 AX_ IndustrieUndGewerbeflaeche (G)

'Heizwerk' bezeichnet eine Fläche mit Bauwerken und sonstigen Einrichtungen zur Erzeugung von Wärmeenergie zu Heizzwecken.

'Gas' bedeutet, dass das Kraftwerk bzw. Heizwerk die durch Verbrennung von Gas freiwerdende Energie in eine andere Energieform umwandelt.

Erfassungskriterium: Vollzählig / NAM ist nur Grunddatenbestand in Verbindung mit FKT 1450, 1790 und 2530.

Konsistenzbedingung: Die Attributart 'Primärenergie' kann nur in Verbindung mit der Attributart 'Funktion' und den Wertarten 2530 und 2570 vorkommen.

Funktion (FKT) 2570 Heizwerk (G)

Primärenergie (PEG) 7300 Gas

FKT 2570 Heizwerk (G)
PEG 7300 Gas
BEZ
NAM Heizwerk Waldstadt
ZUS (G)

Die Attributart 'Primärenergie' kann nur in Verbindung mit der Attributart 'Funktion' und den Wertarten 2530 und 2570 vorkommen.
Testkriterium DE.41002.A.b.003 der AdV-Testsuite



© Landesamt für Geoinformation und Landentwicklung Baden-Württemberg 2021



© Landesamt für Geoinformation und Landentwicklung Baden-Württemberg 2007

Blick auf das Heizwerk

41002 AX_ IndustrieUndGewerbeflaeche (G)

'Heizwerk' bezeichnet eine Fläche mit Bauwerken und sonstigen Einrichtungen zur Erzeugung von Wärmeenergie zu Heizzwecken.

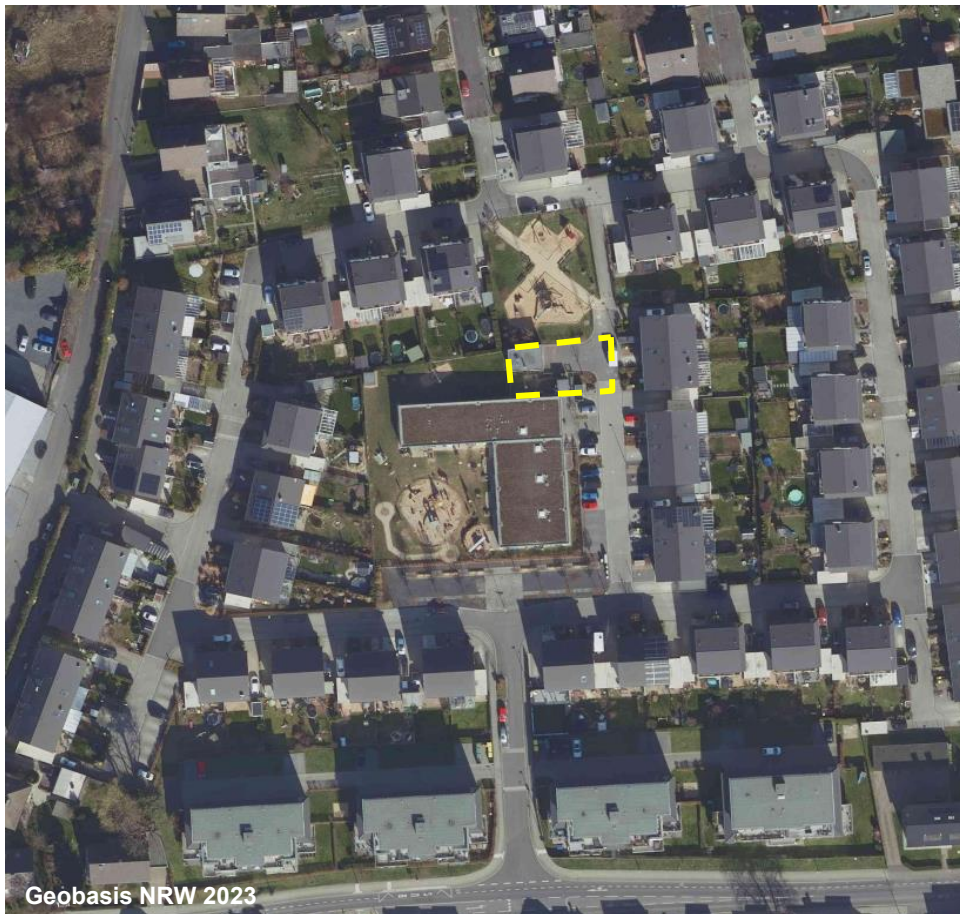
Funktion (FKT) 2570 Heizwerk (G)

Primärenergie (PEG) 7300 Gas

'Gas' bedeutet, dass das Kraftwerk bzw. Heizwerk die durch Verbrennung von Gas freiwerdende Energie in eine andere Energieform umwandelt.

Erfassungskriterium: Vollzählig / NAM ist nur Grunddatenbestand in Verbindung mit FKT 1450, 1790 und 2530.

Konsistenzbedingung: Die Attributart 'Primärenergie' kann nur in Verbindung mit der Attributart 'Funktion' und den Wertarten 2530 und 2570 vorkommen.



Geobasis NRW 2023

FKT 2570 Heizwerk (G)
NAM Heizzentrale Im Rebhuhnfeld
BEZ
PEG 7300 Gas
ZUS (G)

Blockheizkraftwerke, welche größere Bereiche, z.B. Wohneinheiten oder Wohnquartiere versorgen sind als 41002 AX_ IndustrieUndGewerbeflaeche mit der Funktion 2530 Kraftwerk, bzw. 2570 Heizwerk zu erfassen.

Siehe Erläuterungsteil Anhang5 Nr.32b



© Sender 2023

Blick auf das Blockheizkraftwerk