

### 41002 AX\_IndustrieUndGewerbeflaeche (G)

'Kraftwerk' bezeichnet eine Fläche mit Bauwerken und sonstigen Einrichtungen zur Erzeugung von elektrischer Energie.

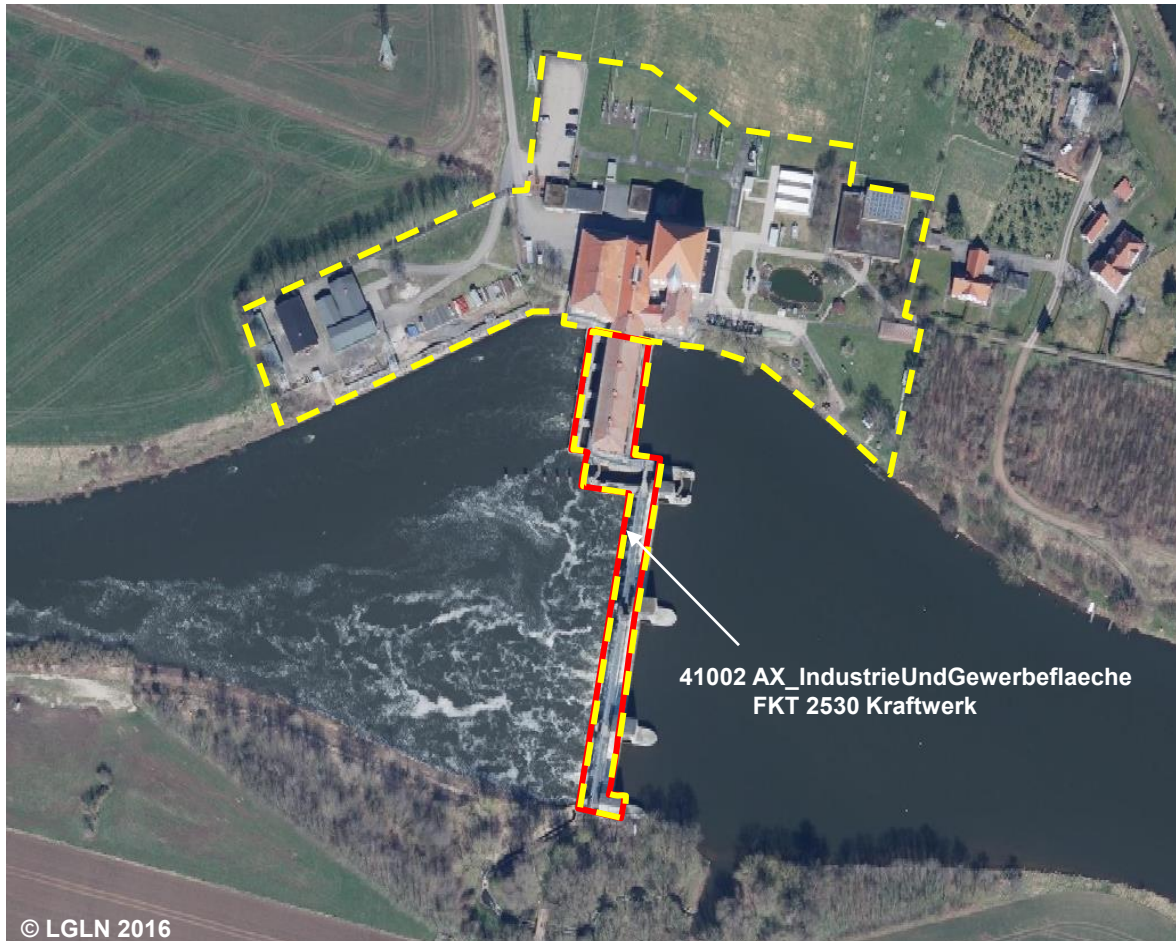
### Funktion (FKT) 2530 Kraftwerk (G)

### Primärenergie (PEG) 1000 Wasser

'Wasser' bedeutet, dass das Kraftwerk potentielle und kinetische Energie des Wasserkreislaufs in elektrische Energie umwandelt.

**Erfassungskriterium:** Vollzählig / NAM ist nur Grunddatenbestand in Verbindung mit FKT 1450, 1790 und 2530.

**Konsistenzbedingungen:** Die Attributart 'Primärenergie' kann nur in Verbindung mit der Attributart 'Funktion' und den Wertarten 2530 und 2570 vorkommen.



© LGLN 2016

FKT 2530 Kraftwerk (G)

PEG 1000 Wasser

BEZ ....

NAM .... (G)

ZUS .... (G)

Die Attributart 'Primärenergie' kann nur in Verbindung mit der Attributart 'Funktion' und den Wertarten 2530 und 2570 vorkommen.

**Testkriterium DE.41002.A.b.003  
der AdV-Testsuite**

41002 AX\_IndustrieUndGewerbeflaeche  
FKT 2530 Kraftwerk

*hatDirektUnten*

53009 AX\_BauwerkImGewaesserbereich  
BWF 2050 Wehr

Blick auf ein  
Kraftwerk  
mit der  
Primärenergie  
Wasser



© Hacker 2013