

41002 AX_IndustrieUndGewerbeflaeche (G)

'Umspannstation' bezeichnet eine Fläche mit Gebäuden und sonstigen Einrichtungen, um Strom auf eine andere Spannungsebene zu transformieren.

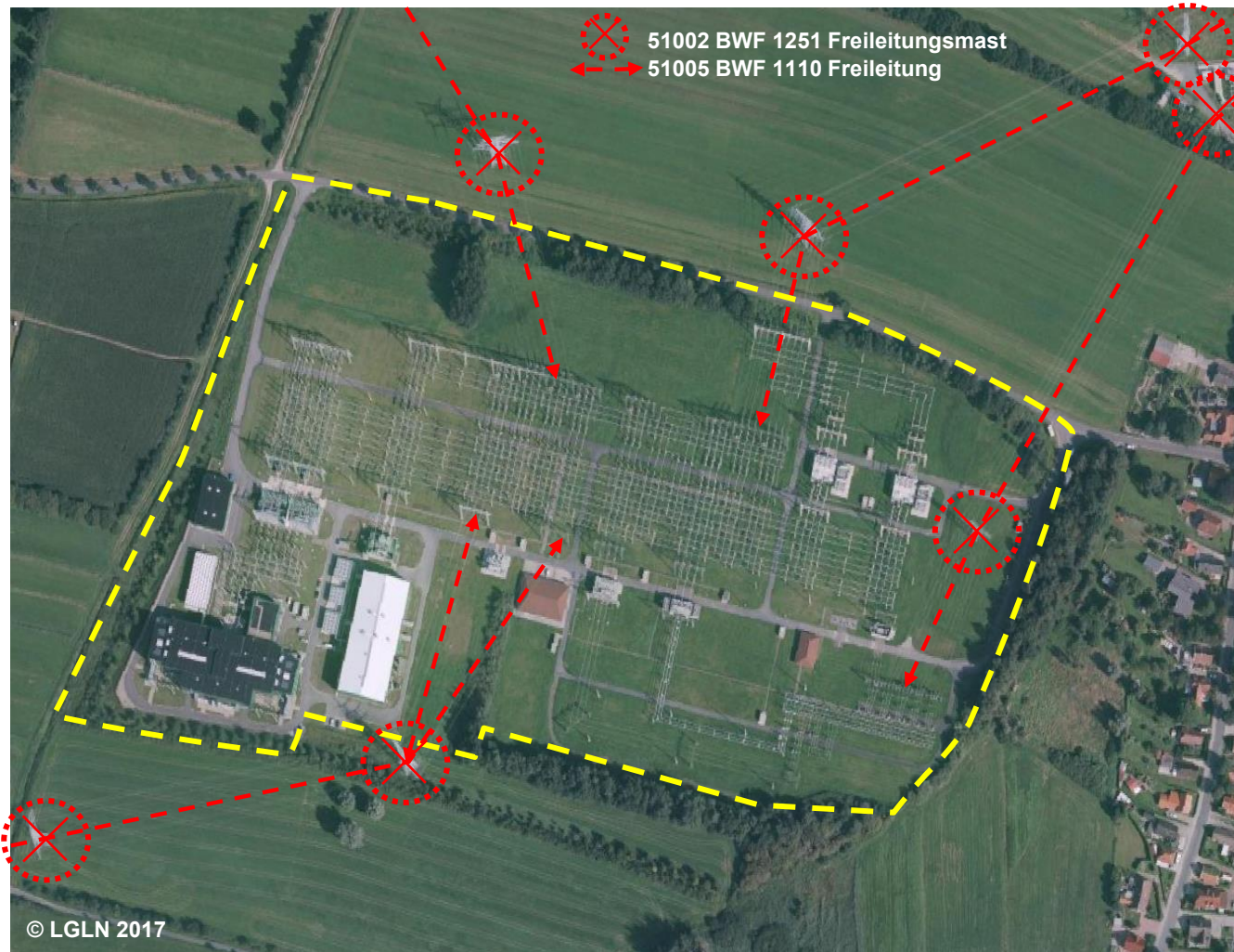
Erfassungskriterium: Alle Umspannstationen im Netz der erfassten Freileitungen

NAM ist nur Grunddatenbestand in Verbindung mit FKT 1450, 1790 und 2530

Funktion (FKT) 2540 Umspannstation (G)

FKT	2540	Umspannstation (G)
BEZ	
NAM	
ZUS	(G)

51002 BWF 1251 Freileitungsmast
51005 BWF 1110 Freileitung



© LGLN 2017



© Landesamt für Geoinformation und
Landentwicklung Baden-Württemberg 2007

Beispiel für eine Umspannstation