

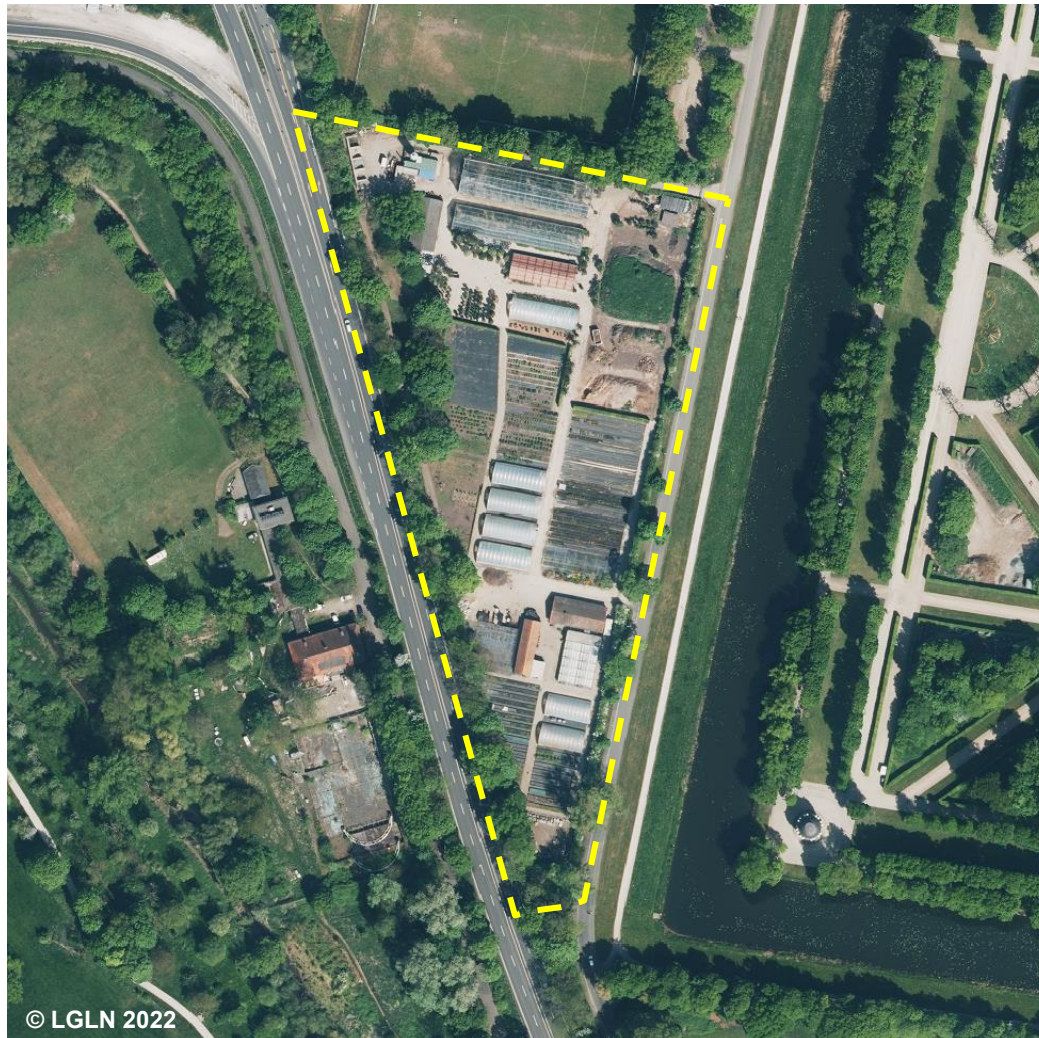
41002 AX_IndustrieUndGewerbeflaeche (G)

'Gärtnerei' bezeichnet eine Fläche mit Gebäuden, Gewächshäusern und sonstigen Einrichtungen, zur Aufzucht von Blumen und Gemüsepflanzen.

Erfassungskriterium: Fläche ≥ 1 ha

NAM ist nur Grunddatenbestand in Verbindung mit FKT 1450, 1790 und 2530

Funktion (FKT) 1490 Gärtnerei (G)



© LGLN 2022

FKT 1490 Gärtnerei (G)
BEZ
NAM
ZUS (G)



© Landesamt für Geoinformation und Landentwicklung
 Baden-Württemberg 2007

Blick auf eine Gärtnerei

41002 AX_IndustrieUndGewerbeflaeche (G)

'Gärtnerei' bezeichnet eine Fläche mit Gebäuden, Gewächshäusern und sonstigen Einrichtungen, zur Aufzucht von Blumen und Gemüsepflanzen.

Erfassungskriterium: Fläche ≥ 1 ha

NAM ist nur Grunddatenbestand in Verbindung mit FKT 1450, 1790 und 2530

Funktion (FKT) 1490 Gärtnerei (G)

FKT 1490 Gärtnerei (G)

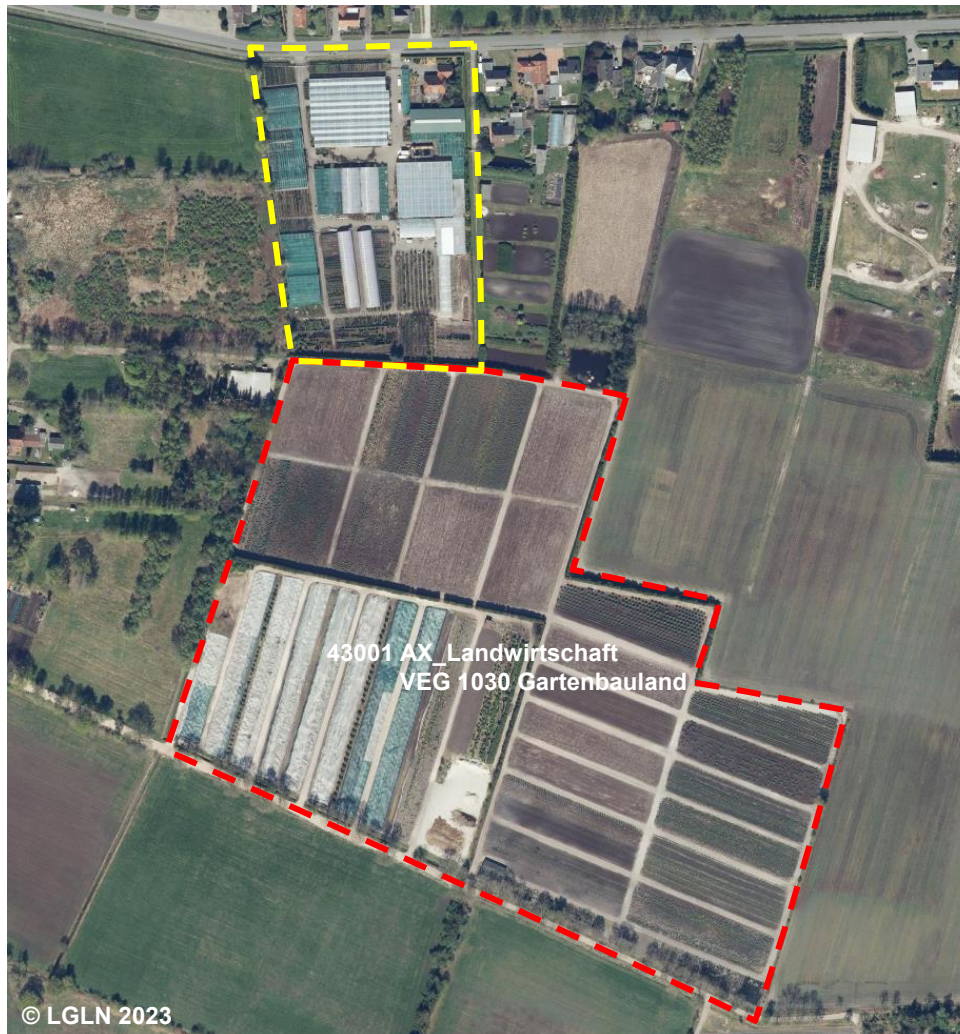
BEZ

NAM

ZUS (G)

Seperate Anbauflächen werden als 43001 AX_Landwirtschaft mit VEG 1030 Gartenbauland erfasst.

Erläuterungsteil Anhang5 Nr.2



© LGLN 2023



© Landesamt für Geoinformation und Landentwicklung
Baden-Württemberg 2007

Blick auf eine Gärtnerei

41002 AX_IndustrieUndGewerbeflaeche (G)

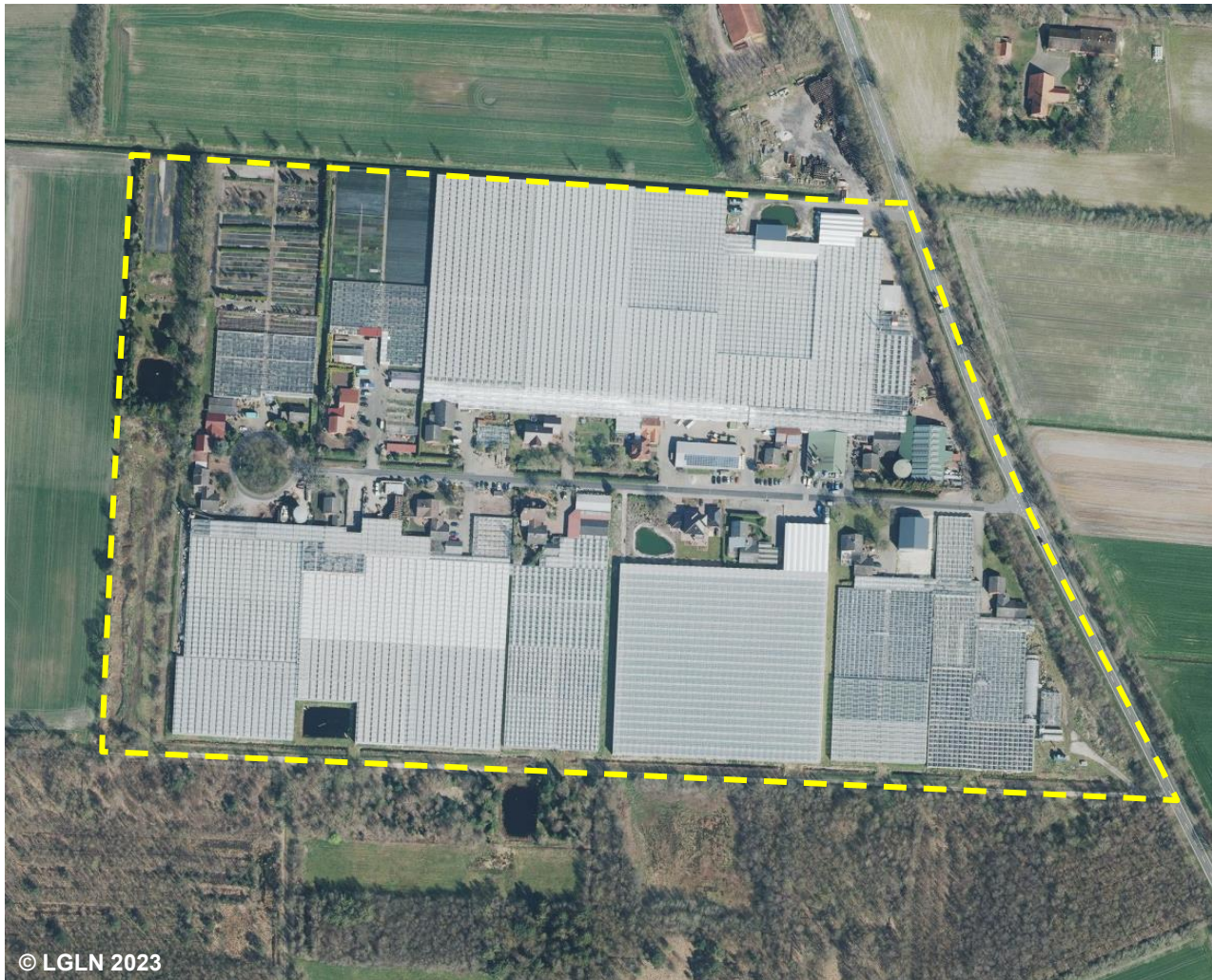
'Gärtnerei' bezeichnet eine Fläche mit Gebäuden, Gewächshäusern und sonstigen Einrichtungen, zur Aufzucht von Blumen und Gemüsepflanzen.

Erfassungskriterium: Fläche ≥ 1 ha

NAM ist nur Grunddatenbestand in Verbindung mit FKT 1450, 1790 und 2530

Funktion (FKT) 1490 Gärtnerei (G)

FKT 1490 Gärtnerei (G)
BEZ
NAM
ZUS (G)



Blick auf eine Gärtnerei