

53004 AX_Bahnverkehrsanlage (G)

'Im Bau' bedeutet, dass sich überwiegende Teile der Bahnverkehrsanlage im Bau befinden.

Erfassungskriterium: ZUS 4000 Fläche $\geq 5,0$ ha

ZUS 2100 und ZUS 4000 sind nur Grunddatenbestand in Verbindung mit BFK 1010.

Punktförmige Erfassung vollzählig im Verlauf der erfassten Bahnstrecken. Der Punkt wird in Höhe des Empfangsgebäudes oder des zentralen Bahnsteigbereichs platziert. Flächenförmige Erfassung zusätzlich bei Bahnverkehrsanlagen $\geq 0,5$ ha.

Konsistenzbedingungen: Als Geometrietypen sind nur Punkt- und Flächegeometrie zugelassen.

Bei punktförmiger Modellierung der Objektart 53004 'Bahnverkehrsanlage' liegt die Bahnverkehrsanlage immer auf einem Objekt 42014 'Bahnstrecke' oder 53005 'Seilbahn, Schwebebahn' mit Attributart 'Bahnkategorie' und der Wertart 2500.

Innerhalb eines flächenförmigen Objekts oder mehrerer räumlich aneinandergrenzender flächenförmiger Objekte 'Bahnverkehrsanlage' muss sich eine punktförmige 'Bahnverkehrsanlage' mit identischem NAM und identischem BFK befinden.

Zustand (ZUS) 4000 Im Bau (G)



© LGLN 2019

BFK 1020 Haltestelle (G)
BKT
BEZ
NAM Schierholzstraße (G)
VKD
ZUS 4000 Im Bau



© Wegener 2022

Blick auf eine Haltestelle in dem Zustand 'im Bau'

53004 AX_Bahnverkehrsanlage (G)

'Im Bau' bedeutet, dass sich überwiegende Teile der Bahnverkehrsanlage im Bau befinden.

Erfassungskriterium: ZUS 4000 Fläche $\geq 5,0$ ha

ZUS 2100 und ZUS 4000 sind nur Grunddatenbestand in Verbindung mit BFK 1010.

Punktförmige Erfassung vollzählig im Verlauf der erfassten Bahnstrecken. Der Punkt wird in Höhe des Empfangsgebäudes oder des zentralen Bahnsteigbereichs platziert. Flächenförmige Erfassung zusätzlich bei Bahnverkehrsanlagen $\geq 0,5$ ha.

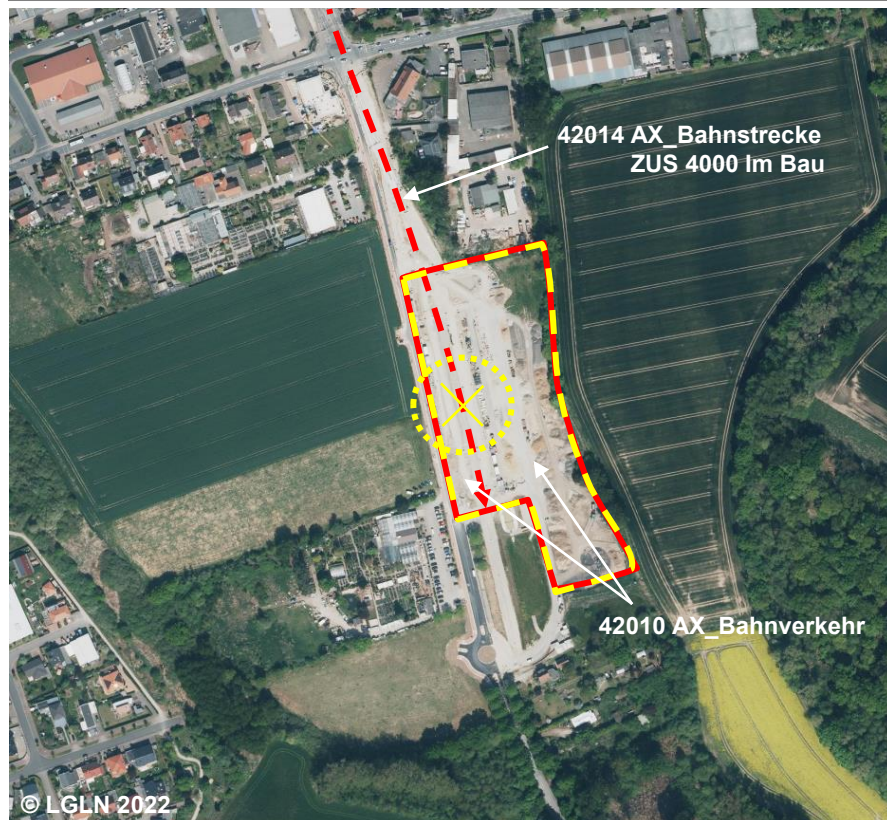
Konsistenzbedingungen: Als Geometrietypen sind nur Punkt- und Flächegeometrie zugelassen.

Bei punktförmiger Modellierung der Objektart 53004 'Bahnverkehrsanlage' liegt die Bahnverkehrsanlage immer auf einem Objekt 42014

'Bahnstrecke' oder 53005 'Seilbahn, Schwebbahn' mit Attributart 'Bahnkategorie' und der Wertart 2500.

Innerhalb eines flächenförmigen Objekts oder mehrerer räumlich aneinandergrenzender flächenförmiger Objekte 'Bahnverkehrsanlage' muss sich eine punktförmige 'Bahnverkehrsanlage' mit identischem NAM und identischem BFK befinden.

Zustand (ZUS) 4000 Im Bau (G)



BFK 1020 Haltestelle (G)
BKT
BEZ
NAM Hemmingen (G)
VKD
ZUS 4000 Im Bau

Lageplan für den Neubau

