

41002 AX_IndustrieUndGewerbeflaeche (G)

'Abfallbehandlungsanlage' bezeichnet eine Fläche mit Bauwerken und sonstigen Einrichtungen, auf der Abfälle mit chemisch/physikalischen und biologischen oder thermischen Verfahren oder Kombinationen dieser Verfahren behandelt werden.

Erfassungskriterium: Vollzählig

NAM ist nur Grunddatenbestand in Verbindung mit FKT 1450, 1790 und 2530

Funktion (FKT) 2620 Abfallbehandlungsanlage (G)

FKT 2620 Abfallbehandlungsanlage (G)

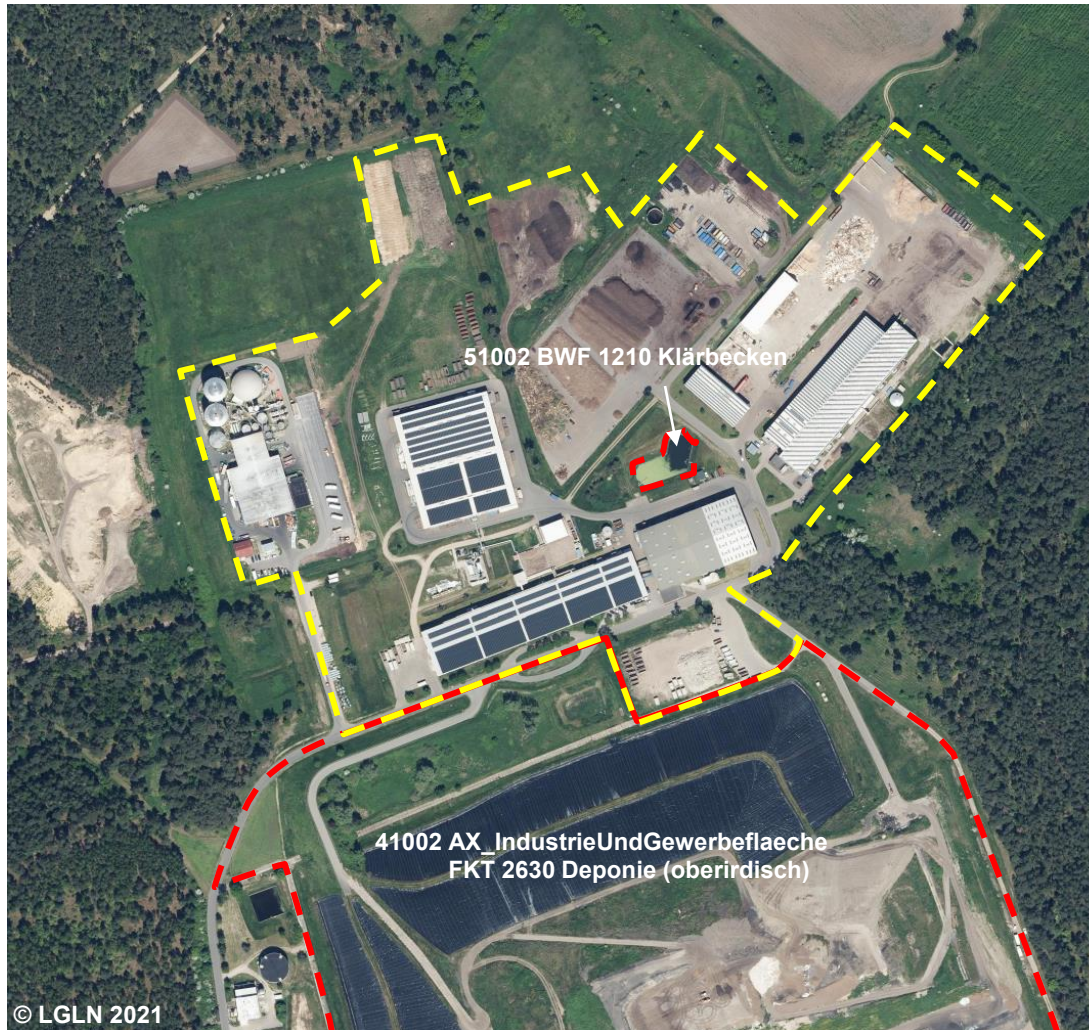
BEZ

NAM

ZUS (G)

Die umweltgerechte Ablagerung von Abfällen wird durch EU-Recht europaweit geregelt. In Deutschland wurde das Deponierecht in der seit 2009 geltenden Deponieverordnung zusammengefasst, welche an das EU-Recht angepasst ist. Abfälle müssen demnach zunächst vorbehandelt werden, um sie anschließend zur Endlagerung einer Deponie zuzuführen.

Erläuterungsteil Kapitel 8.2.2



© LGLN 2021



© Wegener 2023

Blick auf eine Abfallbehandlungsanlage