

**51002 AX\_BauwerkOderAnlageFuerIndustrieUndGewerbe (G)**

**Bauwerksfunktion (BWF) 1230 Solarzellen Photovoltaikanlage (G)**

~~'Solarzellen' sind Flächenelemente aus Halbleitern, die die Energie der Sonnenstrahlen in elektrische Energie umwandeln.~~

Die Photovoltaikanlage ist eine Stromanlage, in der mittels Solarzellen die Sonneneinstrahlung in elektrische Energie umgewandelt wird. Dabei handelt es sich um Anlagen die ebenerdig auf einer freien Fläche aufgestellt sind (Freiflächenanlage).

siehe #6301 unter <http://services.interactive-instruments.de/qsm/issues/6301>

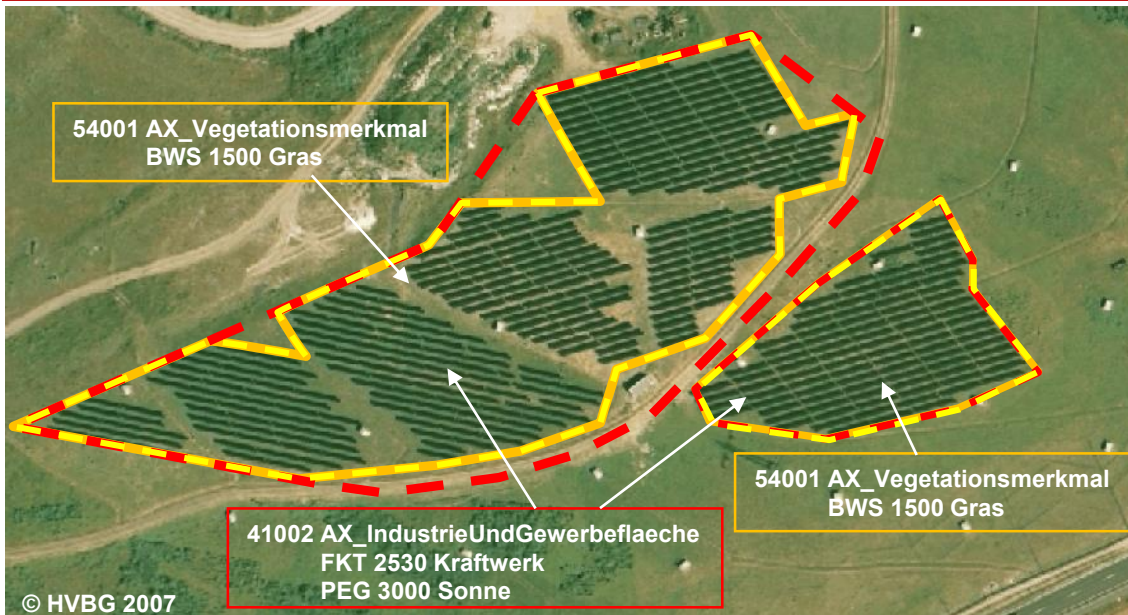
**Erfassungskriterium:** Vollzählig wenn diese auf 41002 FKT 2530 Kraftwerk liegen (Grunddatenbestand),  
außerhalb von 41002 FKT 2530 Kraftwerk  $\geq 0,1$  ha, für den Grunddatenbestand gilt  $\geq 0,5$  ha.  
NAM ist nur Grunddatenbestand in Verbindung mit BWF 1280

**Konsistenzbedingung:** Die Attributart 'Zustand' mit der Wertart 2200 kann nur im Zusammenhang mit der Attributart 'Bauwerksfunktion' und den Wertarten 1310 und 1320 vorkommen.

Das Realweltobjekt Photovoltaikanlage wird als Objekt 51002 AX\_BauwerkOderAnlageFuerIndustrieUndGewerbe mit BWF 1230 **'Solarzellen'** **'Photovoltaikanlage'** erfasst. Bei der Erfassung der unterliegenden TN-Fläche ist folgendes zu beachten:

1. Grundsätzlich ist unter der Photovoltaikanlage die TN-Fläche (außer 43000 Vegetation) zu erfassen, die in der Örtlichkeit vorhanden ist.
2. Ist die Photovoltaikanlage Teil eines Kraftwerkes wird sie entsprechend der unter Anhang5 des Erläuterungsteil beschriebenen Vorgaben erfasst. 51002 BWF 1230 **'Solarzellen'** **'Photovoltaikanlage'** liegt auf 41002 AX\_IndustrieUndGewerbeflaeche mit FKT 2530 'Kraftwerk'.
3. Der Grad der Versiegelung ist durch die Erfassung von 54001 AX\_Vegetationsmerkmal mit Bewuchs BWS 1500 'Gras' nachzuweisen.

**Auszug aus dem Erläuterungsteil Kapitel 9.1.4**



**BWF 1230 Solarzellen Photovoltaikanlage (G)**  
**BEZ** ....  
**NAM** ....  
**ZUS** ....



Blick auf eine Photovoltaikanlage

51002 AX\_BauwerkOderAnlageFuerIndustrieUndGewerbe (G)

Bauwerksfunktion (BWF) 1230 Solarzellen Photovoltaikanlage (G)

~~'Solarzellen' sind Flächenelemente aus Halbleitern, die die Energie der Sonnenstrahlen in elektrische Energie umwandeln.~~

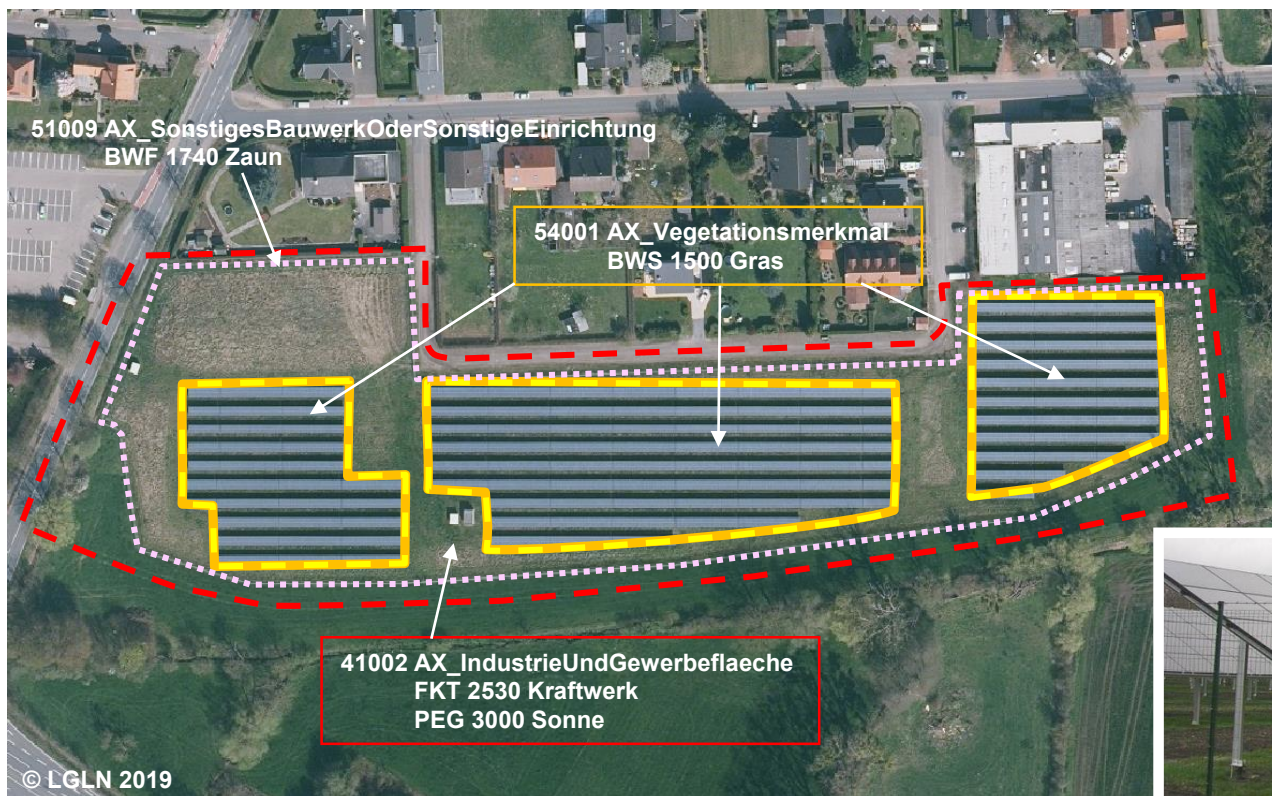
Die Photovoltaikanlage ist eine Stromanlage, in der mittels Solarzellen die Sonneneinstrahlung in elektrische Energie umgewandelt wird. Dabei handelt es sich um Anlagen die ebenerdig auf einer freien Fläche aufgestellt sind (Freiflächenanlage).

siehe #6301 unter <http://services.interactive-instruments.de/gsm/issues/6301>

**Erfassungskriterium:** Vollzählig wenn diese auf 41002 FKT 2530 Kraftwerk liegen (Grunddatenbestand),  
außerhalb von 41002 FKT 2530 Kraftwerk  $\geq 0,1$  ha, für den Grunddatenbestand gilt  $\geq 0,5$  ha.

NAM ist nur Grunddatenbestand in Verbindung mit BWF 1280

**Konsistenzbedingung:** Die Attributart 'Zustand' mit der Wertart 2200 kann nur im Zusammenhang mit der Attributart 'Bauwerksfunktion' und den Wertarten 1310 und 1320 vorkommen.



© LGLN 2019

BWF 1230 Solarzellen Photovoltaikanlage (G)

BEZ ....

NAM ....

ZUS ....

Blick auf eine Photovoltaikanlage



© LGLN 2008



51002 AX\_BauwerkOderAnlageFuerIndustrieUndGewerbe (G)

Bauwerksfunktion (BWF) 1230 Solarzellen Photovoltaikanlage (G)

~~'Solarzellen' sind Flächenelemente aus Halbleitern, die die Energie der Sonnenstrahlen in elektrische Energie umwandeln.~~

Die Photovoltaikanlage ist eine Stromanlage, in der mittels Solarzellen die Sonneneinstrahlung in elektrische Energie umgewandelt wird. Dabei handelt es sich um Anlagen die ebenerdig auf einer freien Fläche aufgestellt sind (Freiflächenanlage).

siehe #6301 unter <http://services.interactive-instruments.de/gsm/issues/6301>

**Erfassungskriterium:** Vollzählig wenn diese auf 41002 FKT 2530 Kraftwerk liegen (Grunddatenbestand),  
außerhalb von 41002 FKT 2530 Kraftwerk  $\geq 0,1$  ha, für den Grunddatenbestand gilt  $\geq 0,5$  ha.

NAM ist nur Grunddatenbestand in Verbindung mit BWF 1280

**Konsistenzbedingung:** Die Attributart 'Zustand' mit der Wertart 2200 kann nur im Zusammenhang mit der Attributart 'Bauwerksfunktion' und den Wertarten 1310 und 1320 vorkommen.



BWF 1230 Solarzellen Photovoltaikanlage (G)

BEZ ....

NAM ....

ZUS ....



Blick auf den Bereich der Photovoltaikanlage ohne TN überlagerndes Vegetationsmerkmal Gras

**51002 AX\_BauwerkOderAnlageFuerIndustrieUndGewerbe (G)**

**Bauwerksfunktion (BWF) 1230 Solarzellen Photovoltaikanlage (G)**

~~'Solarzellen' sind Flächenelemente aus Halbleitern, die die Energie der Sonnenstrahlen in elektrische Energie umwandeln.~~

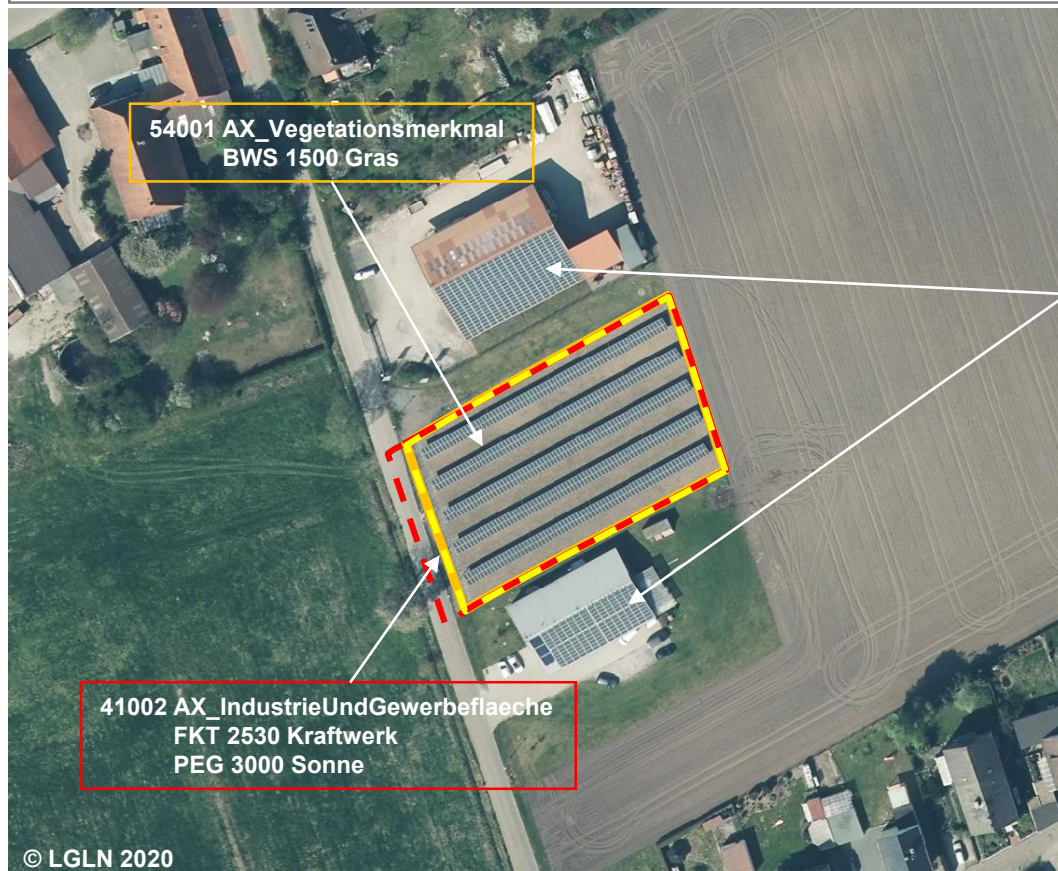
Die Photovoltaikanlage ist eine Stromanlage, in der mittels Solarzellen die Sonneneinstrahlung in elektrische Energie umgewandelt wird. Dabei handelt es sich um Anlagen die ebenerdig auf einer freien Fläche aufgestellt sind (Freiflächenanlage).

siehe #6301 unter <http://services.interactive-instruments.de/gsm/issues/6301>

**Erfassungskriterium:** Vollzählig wenn diese auf 41002 FKT 2530 Kraftwerk liegen (Grunddatenbestand),  
außerhalb von 41002 FKT 2530 Kraftwerk  $\geq 0,1$  ha, für den Grunddatenbestand gilt  $\geq 0,5$  ha.

NAM ist nur Grunddatenbestand in Verbindung mit BWF 1280

**Konsistenzbedingung:** Die Attributart 'Zustand' mit der Wertart 2200 kann nur im Zusammenhang mit der Attributart 'Bauwerksfunktion' und den Wertarten 1310 und 1320 vorkommen.



**BWF 1230 Solarzellen Photovoltaikanlage (G)**

**BEZ** ....

**NAM** ....

**ZUS** ....

Erfasst werden Freiflächen-Photovoltaikanlagen, jedoch keine Solarzellen auf Gebäuden.

**Siehe auch Protokoll der 53. Sitzung TOP 2.1 der PG ATKIS-DLM**



51002 AX\_BauwerkOderAnlageFuerIndustrieUndGewerbe (G)

Bauwerksfunktion (BWF) 1230 Solarzellen Photovoltaikanlage (G)

~~'Solarzellen' sind Flächenelemente aus Halbleitern, die die Energie der Sonnenstrahlen in elektrische Energie umwandeln.~~

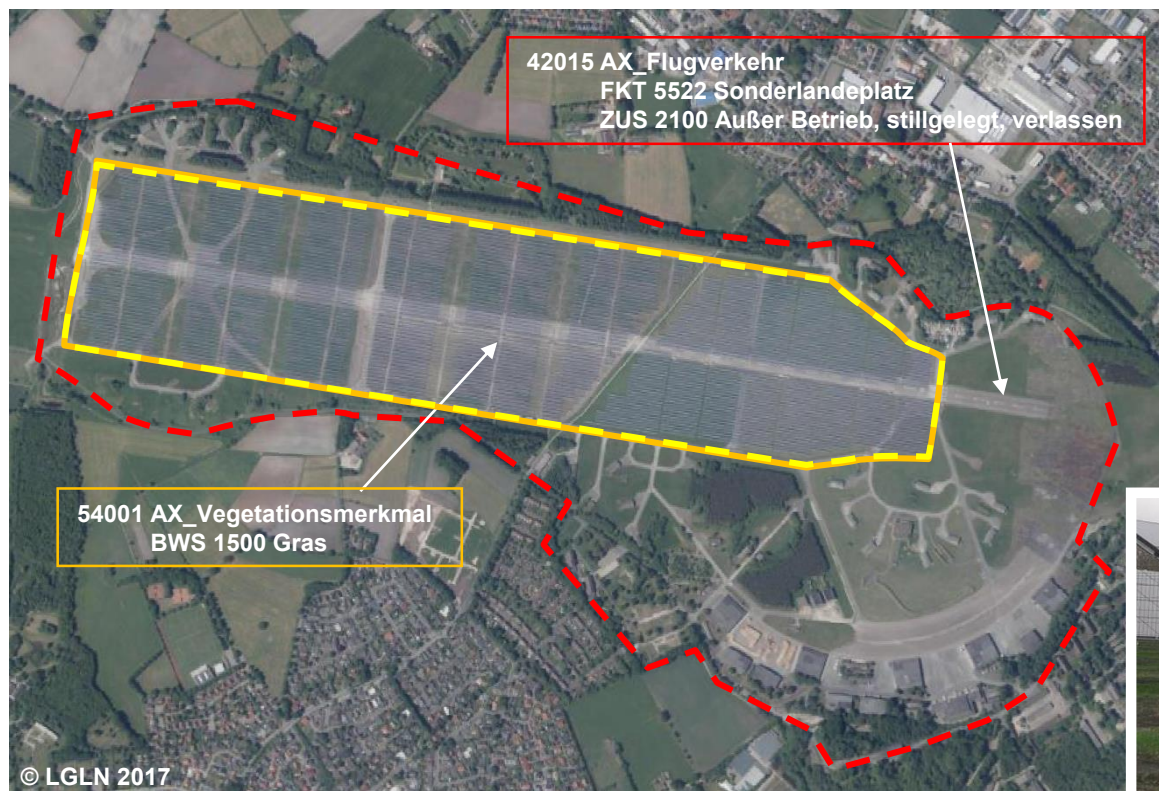
Die Photovoltaikanlage ist eine Stromanlage, in der mittels Solarzellen die Sonneneinstrahlung in elektrische Energie umgewandelt wird. Dabei handelt es sich um Anlagen die ebenerdig auf einer freien Fläche aufgestellt sind (Freiflächenanlage).

siehe #6301 unter <http://services.interactive-instruments.de/gsm/issues/6301>

**Erfassungskriterium:** Vollzählig wenn diese auf 41002 FKT 2530 Kraftwerk liegen (Grunddatenbestand),  
außerhalb von 41002 FKT 2530 Kraftwerk  $\geq 0,1$  ha, für den Grunddatenbestand gilt  $\geq 0,5$  ha.

NAM ist nur Grunddatenbestand in Verbindung mit BWF 1280

**Konsistenzbedingung:** Die Attributart 'Zustand' mit der Wertart 2200 kann nur im Zusammenhang mit der Attributart 'Bauwerksfunktion' und den Wertarten 1310 und 1320 vorkommen.



BWF 1230 Solarzellen Photovoltaikanlage (G)  
BEZ ....  
NAM ....  
ZUS ....

Blick auf eine Photovoltaikanlage



**51002 AX\_BauwerkOderAnlageFuerIndustrieUndGewerbe (G)**

**Bauwerksfunktion (BWF) 1230 Solarzellen Photovoltaikanlage (G)**

~~'Solarzellen' sind Flächenelemente aus Halbleitern, die die Energie der Sonnenstrahlen in elektrische Energie umwandeln.~~

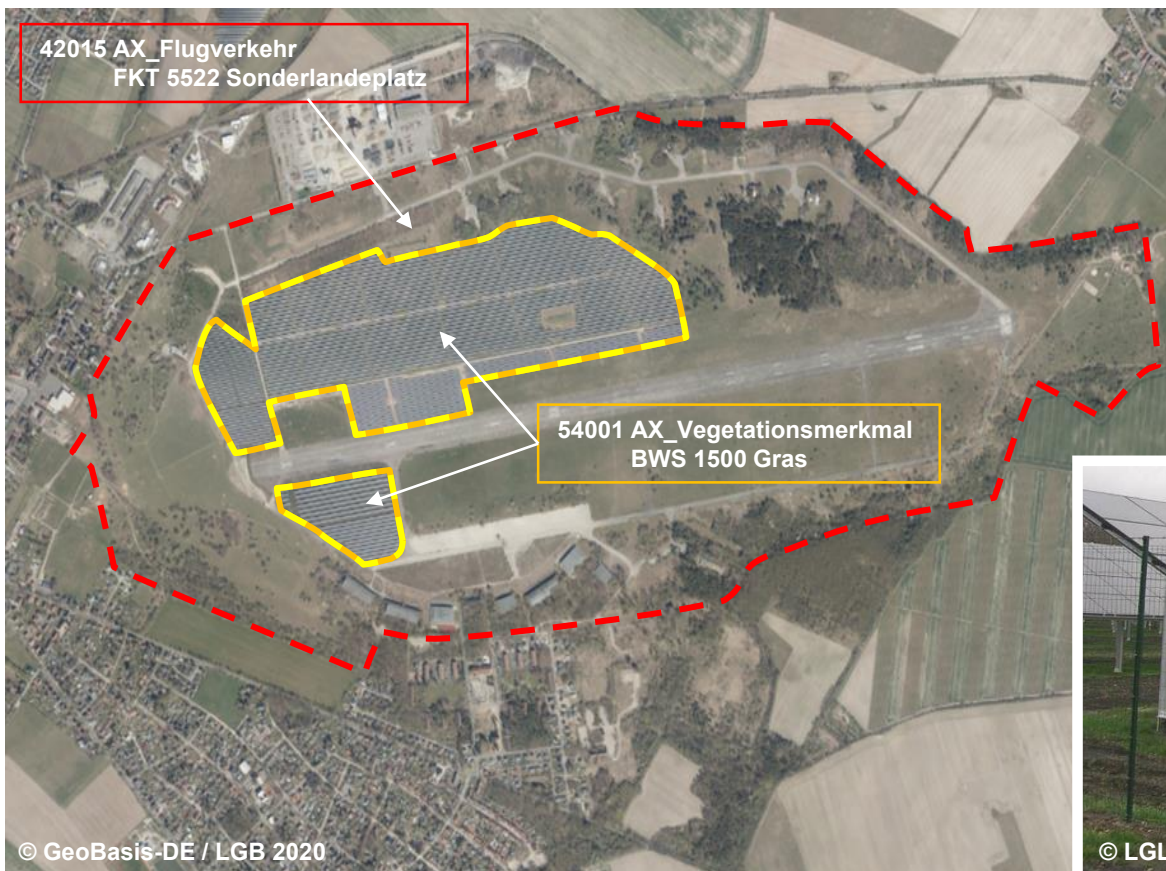
Die Photovoltaikanlage ist eine Stromanlage, in der mittels Solarzellen die Sonneneinstrahlung in elektrische Energie umgewandelt wird. Dabei handelt es sich um Anlagen die ebenerdig auf einer freien Fläche aufgestellt sind (Freiflächenanlage).

siehe #6301 unter <http://services.interactive-instruments.de/gsm/issues/6301>

**Erfassungskriterium:** Vollständig wenn diese auf 41002 FKT 2530 Kraftwerk liegen (Grunddatenbestand),  
außerhalb von 41002 FKT 2530 Kraftwerk  $\geq 0,1$  ha, für den Grunddatenbestand gilt  $\geq 0,5$  ha.

NAM ist nur Grunddatenbestand in Verbindung mit BWF 1280

**Konsistenzbedingung:** Die Attributart 'Zustand' mit der Wertart 2200 kann nur im Zusammenhang mit der Attributart 'Bauwerksfunktion' und den Wertarten 1310 und 1320 vorkommen.



**BWF 1230 Solarzellen Photovoltaikanlage (G)**

**BEZ** ....

**NAM** ....

**ZUS** ....

Blick auf eine Photovoltaikanlage





**51002 AX\_BauwerkOderAnlageFuerIndustrieUndGewerbe (G)**

**Bauwerksfunktion (BWF) 1230 Solarzellen Photovoltaikanlage (G)**

~~'Solarzellen' sind Flächenelemente aus Halbleitern, die die Energie der Sonnenstrahlen in elektrische Energie umwandeln.~~

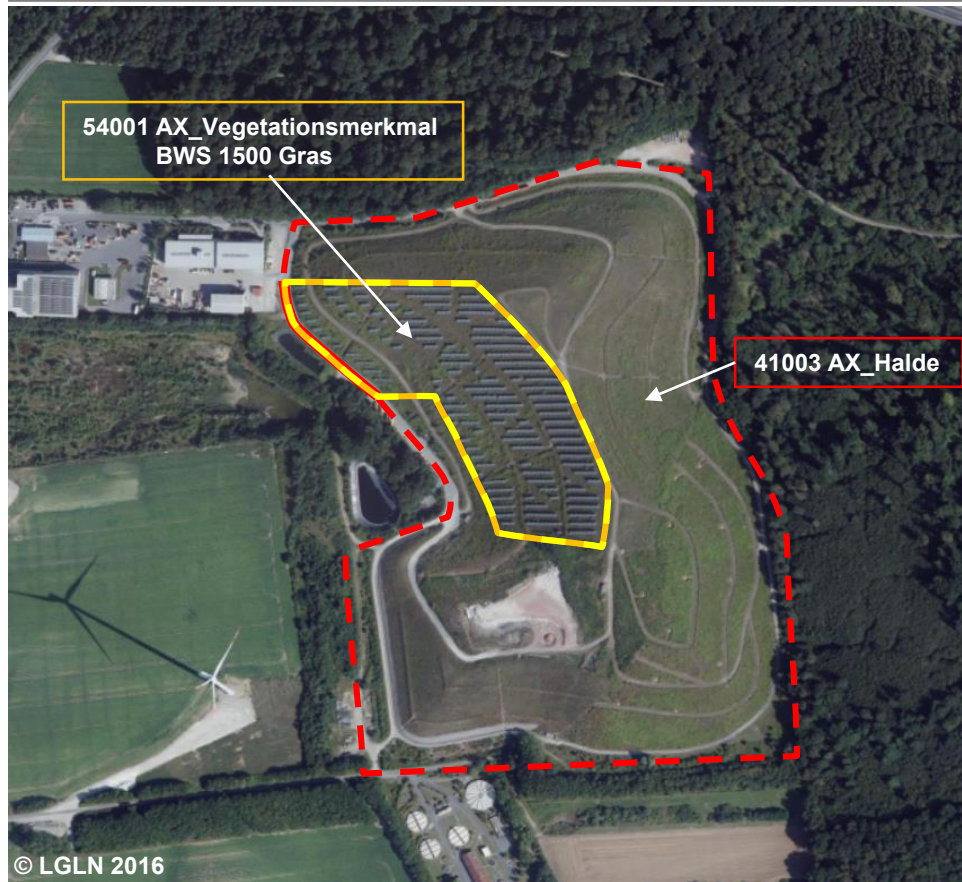
Die Photovoltaikanlage ist eine Stromanlage, in der mittels Solarzellen die Sonneneinstrahlung in elektrische Energie umgewandelt wird. Dabei handelt es sich um Anlagen die ebenerdig auf einer freien Fläche aufgestellt sind (Freiflächenanlage).

siehe #6301 unter <http://services.interactive-instruments.de/gsm/issues/6301>

**Erfassungskriterium:** Vollzählig wenn diese auf 41002 FKT 2530 Kraftwerk liegen (Grunddatenbestand),  
außerhalb von 41002 FKT 2530 Kraftwerk  $\geq 0,1$  ha, für den Grunddatenbestand gilt  $\geq 0,5$  ha.

NAM ist nur Grunddatenbestand in Verbindung mit BWF 1280

**Konsistenzbedingung:** Die Attributart 'Zustand' mit der Wertart 2200 kann nur im Zusammenhang mit der Attributart 'Bauwerksfunktion' und den Wertarten 1310 und 1320 vorkommen.



**BWF 1230 Solarzellen Photovoltaikanlage (G)**

**BEZ** ....

**NAM** ....

**ZUS** ....



Blick auf eine Photovoltaikanlage



**51002 AX\_BauwerkOderAnlageFuerIndustrieUndGewerbe (G)**

**Bauwerksfunktion (BWF) 1230 Solarzellen Photovoltaikanlage (G)**

~~'Solarzellen' sind Flächenelemente aus Halbleitern, die die Energie der Sonnenstrahlen in elektrische Energie umwandeln.~~

Die Photovoltaikanlage ist eine Stromanlage, in der mittels Solarzellen die Sonneneinstrahlung in elektrische Energie umgewandelt wird. Dabei handelt es sich um Anlagen die ebenerdig auf einer freien Fläche aufgestellt sind (Freiflächenanlage).

siehe #6301 unter <http://services.interactive-instruments.de/gsm/issues/6301>

**Erfassungskriterium:** Vollzählig wenn diese auf 41002 FKT 2530 Kraftwerk liegen (Grunddatenbestand),  
außerhalb von 41002 FKT 2530 Kraftwerk  $\geq 0,1$  ha, für den Grunddatenbestand gilt  $\geq 0,5$  ha.

NAM ist nur Grunddatenbestand in Verbindung mit BWF 1280

**Konsistenzbedingung:** Die Attributart 'Zustand' mit der Wertart 2200 kann nur im Zusammenhang mit der Attributart 'Bauwerksfunktion' und den Wertarten 1310 und 1320 vorkommen.



**BWF 1230 Solarzellen Photovoltaikanlage**

NAM ....

BEZ ....

ZUS ....



Blick auf eine Photovoltaikanlage



51002 AX\_BauwerkOderAnlageFuerIndustrieUndGewerbe (G)

Bauwerksfunktion (BWF) 1230 Solarzellen Photovoltaikanlage (G)

~~'Solarzellen' sind Flächenelemente aus Halbleitern, die die Energie der Sonnenstrahlen in elektrische Energie umwandeln.~~

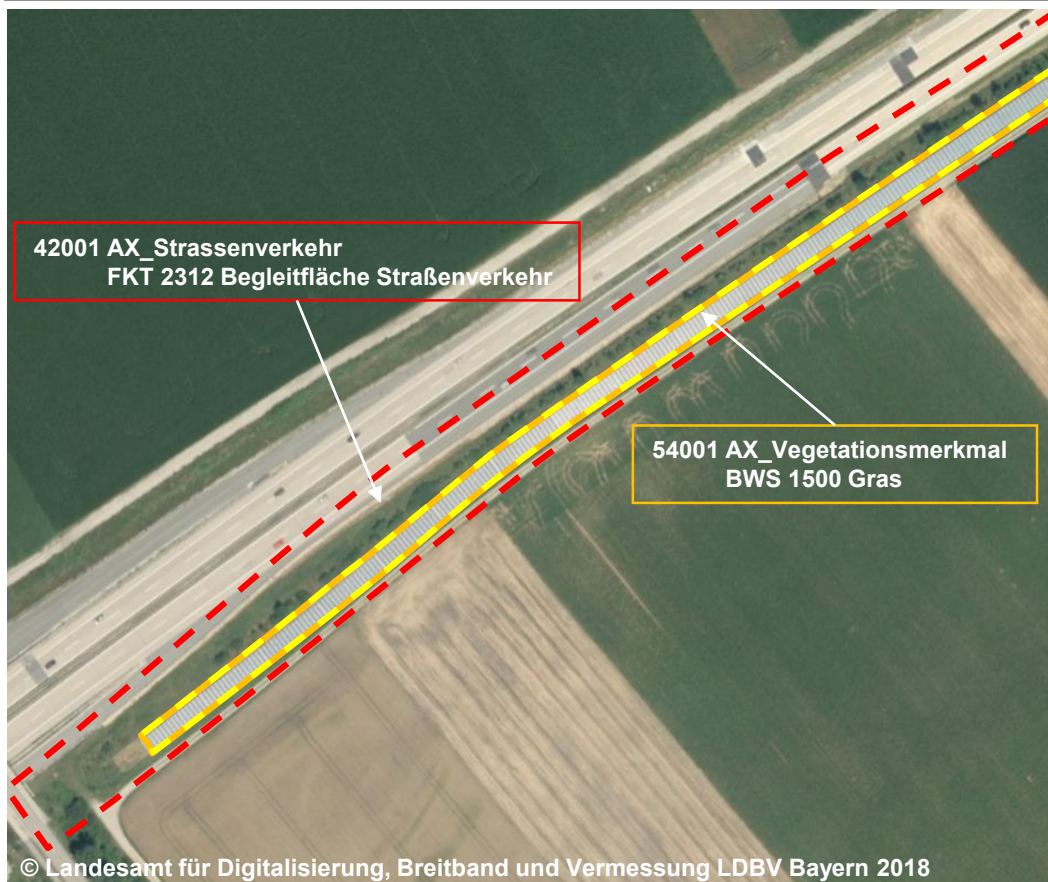
Die Photovoltaikanlage ist eine Stromanlage, in der mittels Solarzellen die Sonneneinstrahlung in elektrische Energie umgewandelt wird. Dabei handelt es sich um Anlagen die ebenerdig auf einer freien Fläche aufgestellt sind (Freiflächenanlage).

siehe #6301 unter <http://services.interactive-instruments.de/gsm/issues/6301>

**Erfassungskriterium:** Vollzählig wenn diese auf 41002 FKT 2530 Kraftwerk liegen (Grunddatenbestand),  
außerhalb von 41002 FKT 2530 Kraftwerk  $\geq 0,1$  ha, für den Grunddatenbestand gilt  $\geq 0,5$  ha.

NAM ist nur Grunddatenbestand in Verbindung mit BWF 1280

**Konsistenzbedingung:** Die Attributart 'Zustand' mit der Wertart 2200 kann nur im Zusammenhang mit der Attributart 'Bauwerksfunktion' und den Wertarten 1310 und 1320 vorkommen.



BWF 1230 Solarzellen Photovoltaikanlage (G)

BEZ ....

NAM ....

ZUS ....



Blick auf eine Photovoltaikanlage

51002 AX\_BauwerkOderAnlageFuerIndustrieUndGewerbe (G)

Bauwerksfunktion (BWF) 1230 Solarzellen Photovoltaikanlage (G)

~~'Solarzellen' sind Flächenelemente aus Halbleitern, die die Energie der Sonnenstrahlen in elektrische Energie umwandeln.~~

Die Photovoltaikanlage ist eine Stromanlage, in der mittels Solarzellen die Sonneneinstrahlung in elektrische Energie umgewandelt wird. Dabei handelt es sich um Anlagen die ebenerdig auf einer freien Fläche aufgestellt sind (Freiflächenanlage).

siehe #6301 unter <http://services.interactive-instruments.de/gsm/issues/6301>

**Erfassungskriterium:** Vollständig wenn diese auf 41002 FKT 2530 Kraftwerk liegen (Grunddatenbestand),  
außerhalb von 41002 FKT 2530 Kraftwerk  $\geq 0,1$  ha, für den Grunddatenbestand gilt  $\geq 0,5$  ha.

NAM ist nur Grunddatenbestand in Verbindung mit BWF 1280

**Konsistenzbedingung:** Die Attributart 'Zustand' mit der Wertart 2200 kann nur im Zusammenhang mit der Attributart 'Bauwerksfunktion' und den Wertarten 1310 und 1320 vorkommen.



BWF 1230 Solarzellen Photovoltaikanlage (G)

BEZ ....

NAM ....

ZUS ....



Blick auf eine Photovoltaikanlage



51002 AX\_BauwerkOderAnlageFuerIndustrieUndGewerbe (G)

Bauwerksfunktion (BWF) 1230 Solarzellen Photovoltaikanlage (G)

~~'Solarzellen' sind Flächenelemente aus Halbleitern, die die Energie der Sonnenstrahlen in elektrische Energie umwandeln.~~

Die Photovoltaikanlage ist eine Stromanlage, in der mittels Solarzellen die Sonneneinstrahlung in elektrische Energie umgewandelt wird. Dabei handelt es sich um Anlagen die ebenerdig auf einer freien Fläche aufgestellt sind (Freiflächenanlage).

siehe #6301 unter <http://services.interactive-instruments.de/gsm/issues/6301>

**Erfassungskriterium:** Vollzählig wenn diese auf 41002 FKT 2530 Kraftwerk liegen (Grunddatenbestand),  
außerhalb von 41002 FKT 2530 Kraftwerk  $\geq 0,1$  ha, für den Grunddatenbestand gilt  $\geq 0,5$  ha.

NAM ist nur Grunddatenbestand in Verbindung mit BWF 1280

**Konsistenzbedingung:** Die Attributart 'Zustand' mit der Wertart 2200 kann nur im Zusammenhang mit der Attributart 'Bauwerksfunktion' und den Wertarten 1310 und 1320 vorkommen.



BWF 1230 Solarzellen Photovoltaikanlage (G)

BEZ ....

NAM ....

ZUS ....



Blick auf eine Photovoltaikanlage