

51002 AX_BauwerkOderAnlageFuerIndustrieUndGewerbe (G) Fachdatenverbindung zur Bauwerksfunktion Agri-Photovoltaikanlage

Die Agri-Photovoltaikanlage ist eine Kombination für landwirtschaftliche Produktion und Photovoltaik. Dabei handelt es sich um Anlagen die ebenerdig auf einer freien Fläche aufgestellt sind und uneingeschränkt die Bodenbearbeitung und Ernte ermöglichen.

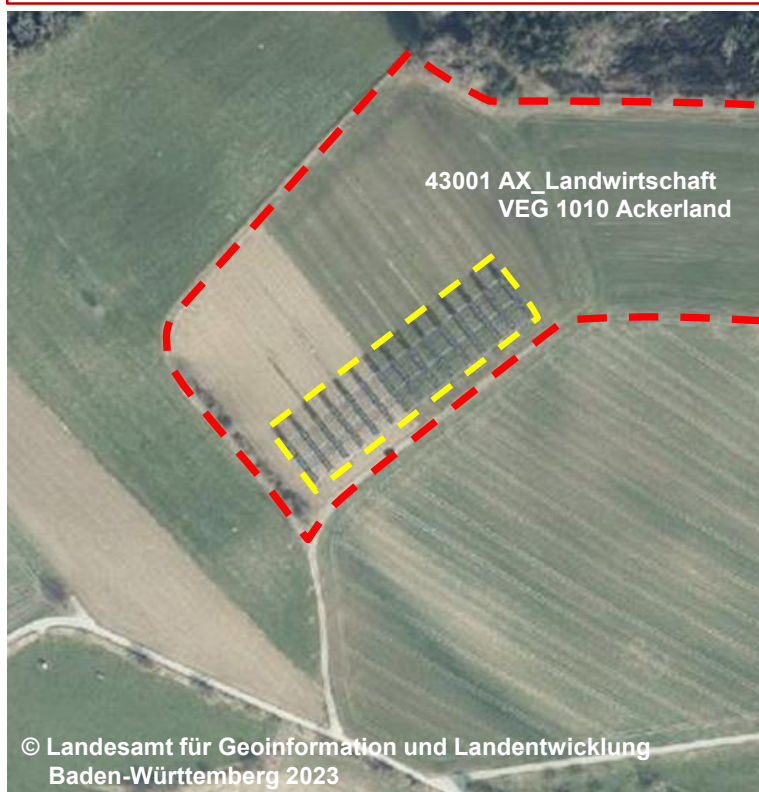
siehe #6301 unter <http://services.interactive-instruments.de/gsm/issues/6301>

Erfassungskriterium: Außerhalb von 41002 FKT 2530 Kraftwerk $\geq 0,1$ ha, für den Grunddatenbestand gilt $\geq 0,5$ ha.

NAM ist nur Grunddatenbestand in Verbindung mit BWF 1280

Konsistenzbedingung: Die Attributart 'Zustand' mit der Wertart 2200 kann nur im Zusammenhang mit der Attributart 'Bauwerksfunktion' und den Wertarten 1310 und 1320 vorkommen.

Über die hier vordefinierte Fachdatenverbindung und der Belegung 1230 'Solarzellen' beim Attribut 'BWF', können zukünftige Inhalte bereits heute erfasst werden. Durch den identischen Eintrag in der Migrationstabelle zum AAA-AS 7.2 ist gewährleistet, dass migrierte Objekte mit dem Attribut 'BWF' und der Wertart 1235 'Agri-Photovoltaikanlage' belegt werden.



FDV	ART	1900 Fachunterlage
	FDO	BWF1235 Agri-Photovoltaikanlage
BWF	1230	Solarzellen
BEZ	
NAM	
ZUS	



Blick auf die Agri-Photovoltaikanlage