

42003 AX_Strassenachse (G)

Oberflächenmaterial (OFM) 1260 Sand

'Sand' bedeutet, dass die Oberfläche mit kleinen, losen Gesteinskörnern bedeckt ist.
siehe #6196 unter <http://services.interactive-instruments.de/gsm/issues/6196>

Erfassungskriterium: Vollzählig

Konsistenzbedingungen: 'Straßenachse' ist Bestandteil eines oder mehrerer ZUSO 'Straße'. Die Attributarten 'Besondere Fahrstreifen', 'Breite der Fahrbahn', 'Funktion', 'Anzahl der Fahrstreifen', 'Oberflächenmaterial' und 'Zustand' werden nicht belegt wenn die Straßenachse mit der Objektart 'Fahrbahnachse' ein ZUSO 'Straße' bildet.



© GeoBasis-DE / LGB 2021

OFM	1260	Sand
BVB	(G)
BFS	
BRF	(G)
BRV	
FKT	(G)
FSZ	(G)
ZUS	(G)
FAR	



© GeoBasis-DE / LGB 2022

Blick auf die Straßenachse mit
dem Oberflächenmaterial Sand

42003 AX_Strassenachse (G)

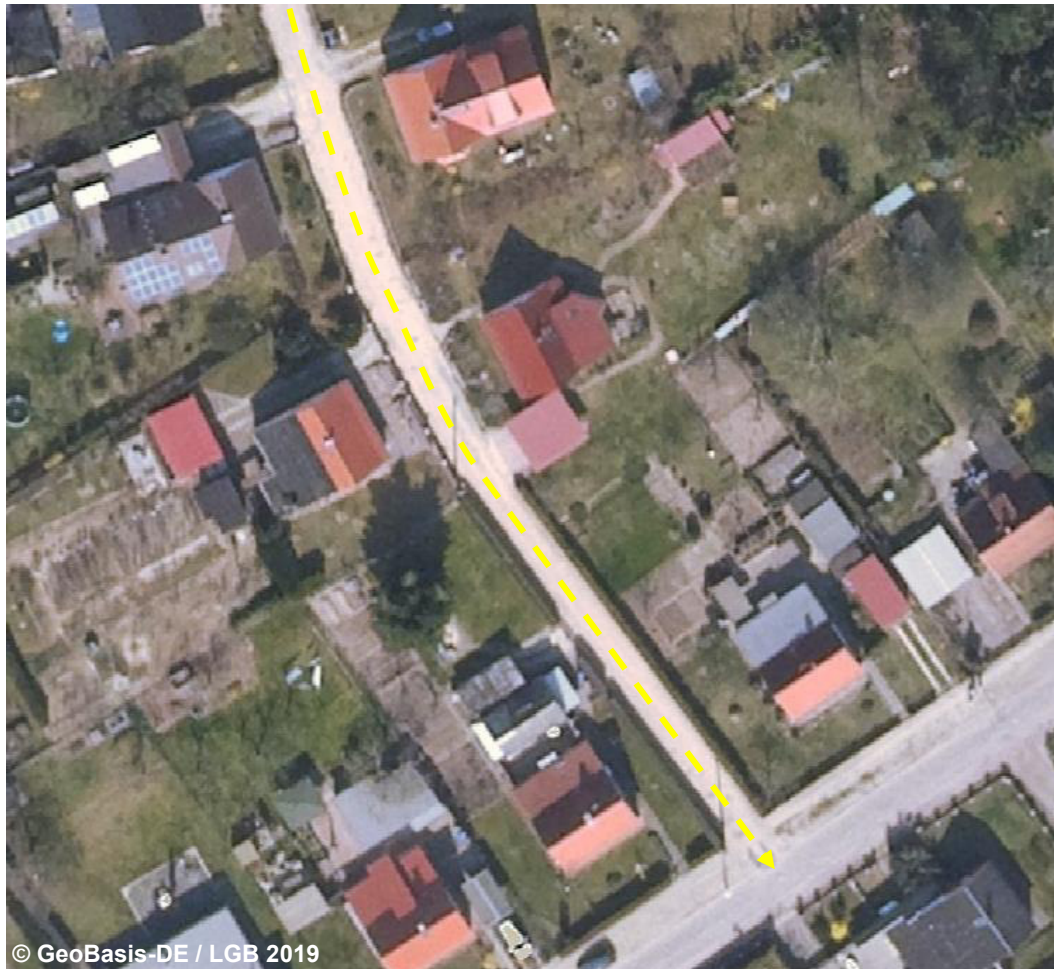
Oberflächenmaterial (OFM) 1260 Sand

'Sand' bedeutet, dass die Oberfläche mit kleinen, losen Gesteinskörnern bedeckt ist.

siehe #6196 unter <http://services.interactive-instruments.de/gsm/issues/6196>

Erfassungskriterium: Vollzählig

Konsistenzbedingungen: 'Straßenachse' ist Bestandteil eines oder mehrerer ZUSO 'Straße'. Die Attributarten 'Besondere Fahrstreifen', 'Breite der Fahrbahn', 'Funktion', 'Anzahl der Fahrstreifen', 'Oberflächenmaterial' und 'Zustand' werden nicht belegt wenn die Straßenachse mit der Objektart 'Fahrbahnachse' ein ZUSO 'Straße' bildet.



OFM	1260	Sand
BVB	(G)
BFS	
BRF	(G)
BRV	
FKT	(G)
FSZ	(G)
ZUS	(G)
FAR	



Blick auf die Straßenachse mit dem Oberflächenmaterial Sand