

53002 AX_Strassenverkehrsanlage (G)

Fachdatenverbindung zur Art Rettungspunkt Schiffsverkehr

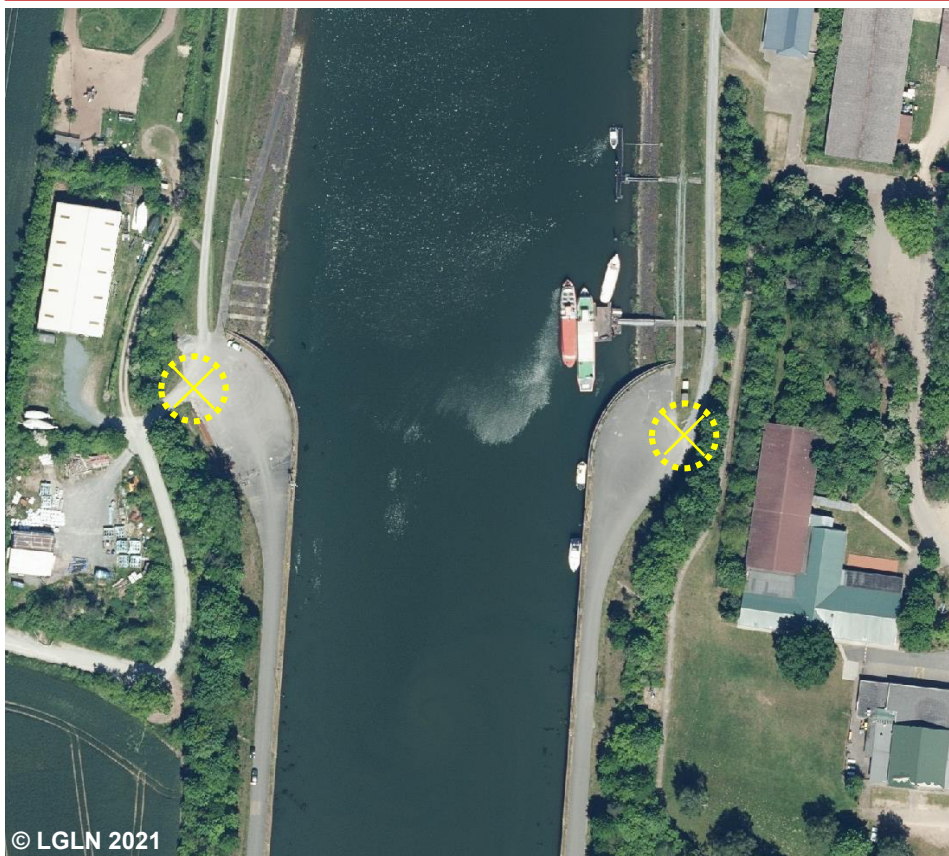
'Rettungspunkt Schiffsverkehr' ist eine definierte Anfahrsstelle für Rettungskräfte.

siehe #6282 unter <http://services.interactive-instruments.de/gsm/issues/6282>

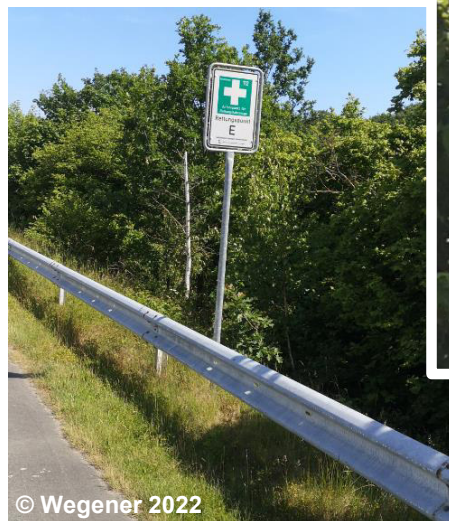
Erfassungskriterium: Vollzählig / NAM ist nur Grunddatenbestand in Verbindung mit ART 3001 bis 3003 und 4000

Konsistenzbedingung: Die Attributart 'Straßenschlüssel' kann nur in Verbindung mit der Attributart 'Art' und der Wertart 4000 vorkommen. Die Attributart 'Bezeichnung' kann nur in Verbindung mit der Attributart 'Art' und den Wertarten 3001 bis 3003 vorkommen.

Über die hier vordefinierte Fachdatenverbindung und der Belegung 4000 'Platz' beim Attribut 'ART', können zukünftige Inhalte bereits heute erfasst werden. Durch den identischen Eintrag in der Migrationstabelle zum AAA-AS 7.2 ist gewährleistet, dass migrierte Objekte mit dem Attribut 'ART' und der Wertart 5030 'Rettungspunkt Schiffsverkehr' belegt werden.



FDV	ART	1900 Fachunterlage
	FDO	ART5030 Rettungspunkt Schiffsverkehr
ART	4000	Platz
NAM	
ZNM	



Blick auf den
Rettungspunkt
Schiffsverkehr